

# SkräpFACIT

2012 Borås

## Kommentarer

### Om undersökningen

Skräpmätningar genomförs i ett antal centrala stadsdelar i Sverige. Alla kommuner ges samma instruktioner för hur centrala staden ska avgränsas och samråd med SCB sker.

Inom samma kommun och stadsdel är jämförbarheten mellan åren stor.

Tuggummi redovisas separat, eftersom det är ett komplicerat skräpslag både att mäta och att städa bort.

Skräpmätningen genomfördes i Borås 2012 under veckorna 21 till 23.

För mer detaljerad information om metoden, se *Metod- och kvalitetsrapporten*.



### Fakta: Areal och folkmängd

Hela tätorten		Undersökningsområde	
Landareal (km <sup>2</sup> )	31	Landareal (km <sup>2</sup> )	1,04
Folkmängd (31/12 2011)	66273	Folkmängd (31/12 2011)	4927
Folkmängd per km <sup>2</sup>	2111	Folkmängd per km <sup>2</sup>	4719
		Dagbefolkning (1/1 2011)	9627
		Dagbefolkning per km <sup>2</sup>	9221

### Skräpfördelning. Genomsnittligt antal skräpföremål per 10 m<sup>2</sup> fördelat efter kategori

Kategori	2012 Borås		
	Skräp	%	
Fimp	5,03	69	D
Papper	0,32	4	E
Snus	0,89	12	D
Glas	0,22	3	E
Övrigt	0,78	11	E
<b>Totalt</b>	<b>7,23</b>	<b>100</b>	<b>D</b>

Relativ osäkerhet redovisas med bokstavsbezeichnung A till G, se nedan.

### Dagfördelning. Genomsnittligt antal skräpföremål per 10 m<sup>2</sup> fördelat efter veckodag

Veckodag	2012 Borås		
	Skräp	Punkter	
Måndag	7,52	E 40	
Tisdag	6,92	E 30	
Onsdag	7,33	E 31	
Torsdag	5,95	E 48	
Fredag	8,24	E 48	
<b>Totalt</b>	<b>7,23</b>	<b>D 197</b>	

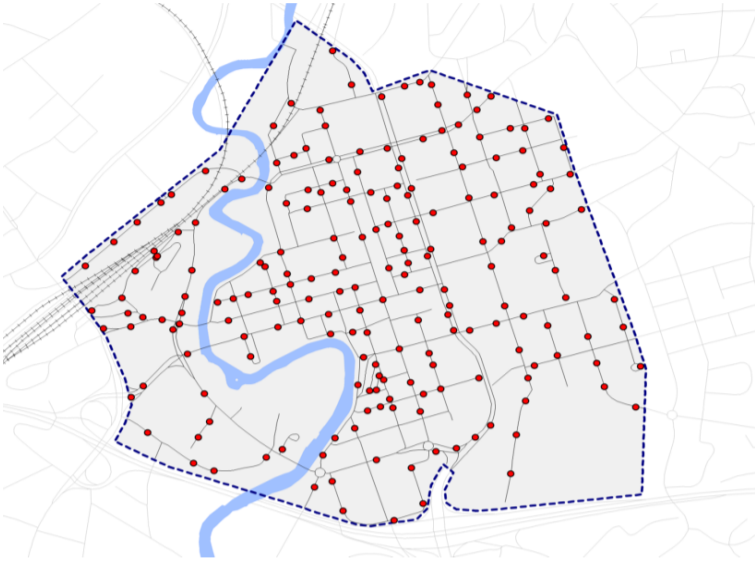
Relativ osäkerhet redovisas med bokstavsbezeichnung A till G, se nedan.  
Punkter anger hur många punkter som har mätts respektive veckodag.

Standard för bokstavsbezeichnung av relativa osäkerhetsmarginaler		
Relativ osäkerhetsmarginal		Bokstavsbezeichnung
<i>Övre gränsen är uteslutande</i>		
0	- 2%	A
2	- 5%	B
5	- 10%	C
10	- 20%	D
20	- 50%	E
50	- 100%	F
100	-	G

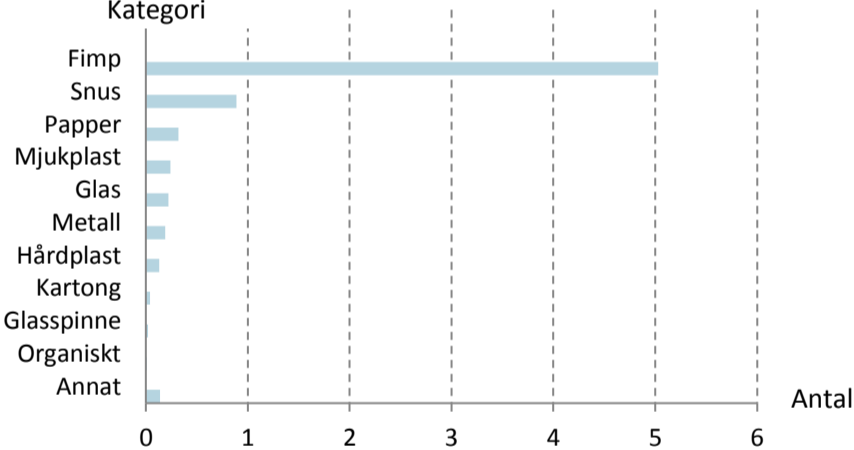
Redovisning av urvalsosäkerheter
Statistikvärdet ± (statistikvärdet × relativa osäkerhetsmarginalen) utgör ett konfidensintervall för den efterfrågade storheten med cirka 95% konfidensnivå.

### Område. Genomsnittligt antal skräpföremål per 10 m<sup>2</sup>

Område	Punkter	Skräp	Osäkerhet
Borås	197	7,23	D



### Område. Genomsnittligt antal skräpföremål per 10 m<sup>2</sup> fördelat efter kategori

Fimp	5,03	D	
Snus	0,89	D	
Papper	0,32	E	
Mjukplast	0,24	E	
Glas	0,22	E	
Metall	0,19	E	
Hårdplast	0,13	E	
Kartong	0,04	F	
Glasspinne	0,02	F	
Organiskt	0,01	F	
Annat	0,14	F	
<b>Totalt</b>	<b>7,23</b>	<b>D</b>	

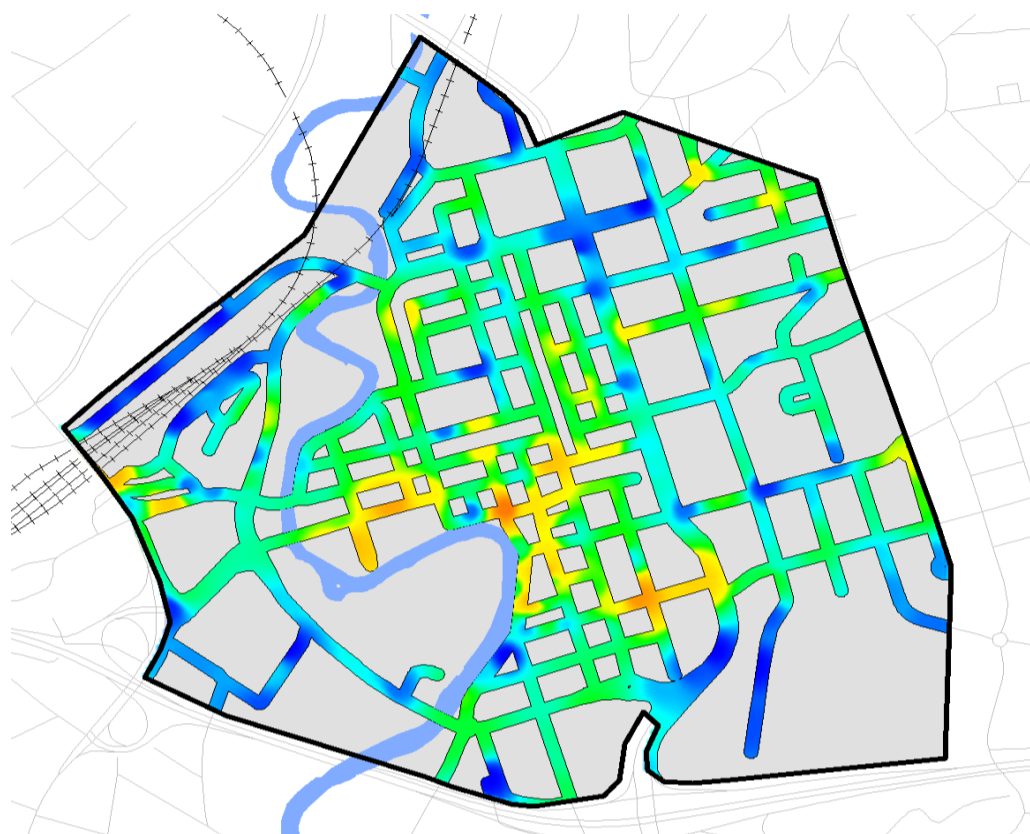
Dessutom förekommer tuggummi, antal per 10m<sup>2</sup>.

<b>Tuggummi</b>	<b>10,97</b>	<b>E</b>
-----------------	--------------	----------

### Kartbild, fimpar

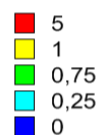
#### Skräptäthet, fimpar.

#### Kommentar



Färgerna ger en översiktlig bild av hur mängden fimpar var spridda vid mätillfället.

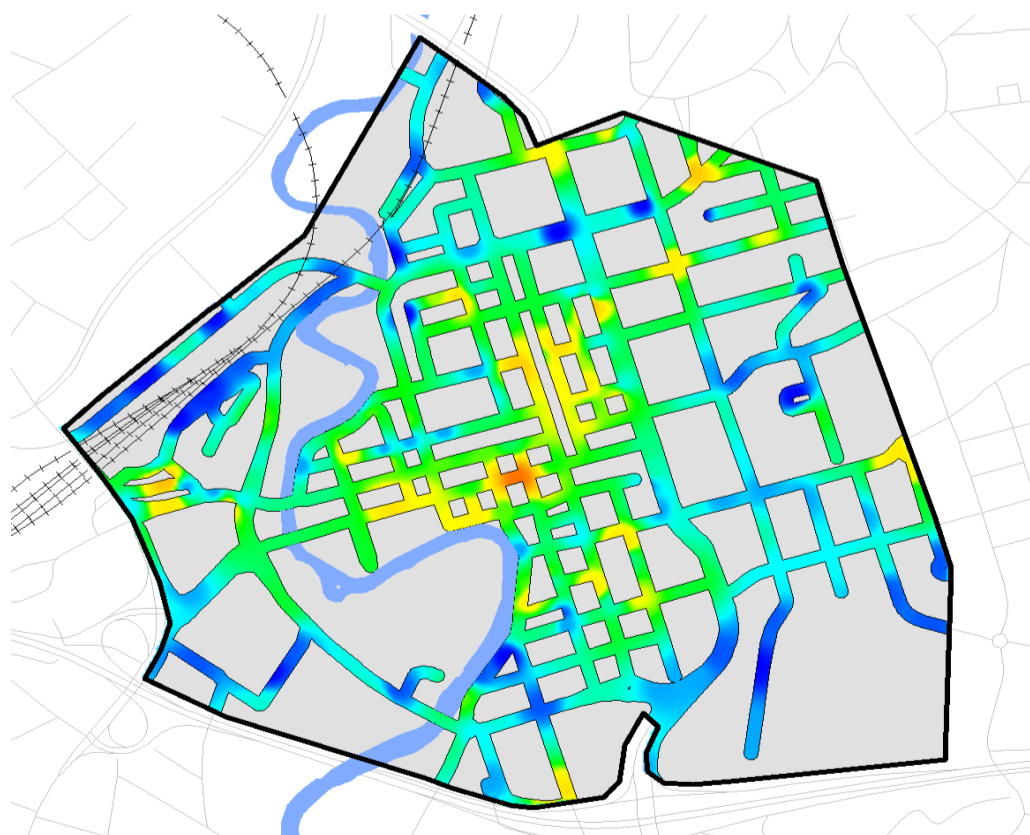
Andel cigarettfimpar av totalt 2 752 fimpar (procent)



### Kartbild, övrigt skräp

#### Skräptäthet, skräp exklusive fimpar och tuggummi.

#### Kommentar



Färgerna ger en översiktlig bild av hur mängden skräp, exklusive fimpar och tuggummi var spridda vid mätillfället.

Andel skräp av totalt 1 208 objekt (procent)  
Tuggummi och fimpar ej medräknade

