

# Intermittent arbete

Intermittent arbete är arbeten som utförs från fordon och fortskrider framåt ryckvis eller som utförs med arbetsfordon under låg hastighet som avviker avsevärt från den normala trafikrytmen.

Intermittent arbete utförs normalt från fordon med en säker hytt. Om personal finns på vägen eller i vägområdet får verklig hastighet inte överstiga 30 kilometer i timmen. Arbetet bör utföras i perioder med låg trafikintensitet.

Markbundna utmärkningar och varningar kan utelämnas om siktförhållandena är goda (se vidstående tabell).

På trafikintensiva vägar och gator med hastighet över 70 km/h ska ett skyddsfordon användas som ska vara utrustade med energiupptagande skydd (TMA).

Fordon ska vara utrustade med de avstängningsanordningar och vägmärken som krävs enligt kap 9. Fordon. Observera att detta är ett grundutförande för de vägmärken med mera som kan användas.

Löp nr. \_\_\_\_\_

Inkom. \_\_\_\_\_

Granskad. \_\_\_\_\_ Sign. \_\_\_\_\_

**Intermittent arbete. Tex.  
Gräsklippning.**

**30 40 50 60**



ÅKGRÄSKLIPPARE



BUFFERTZON

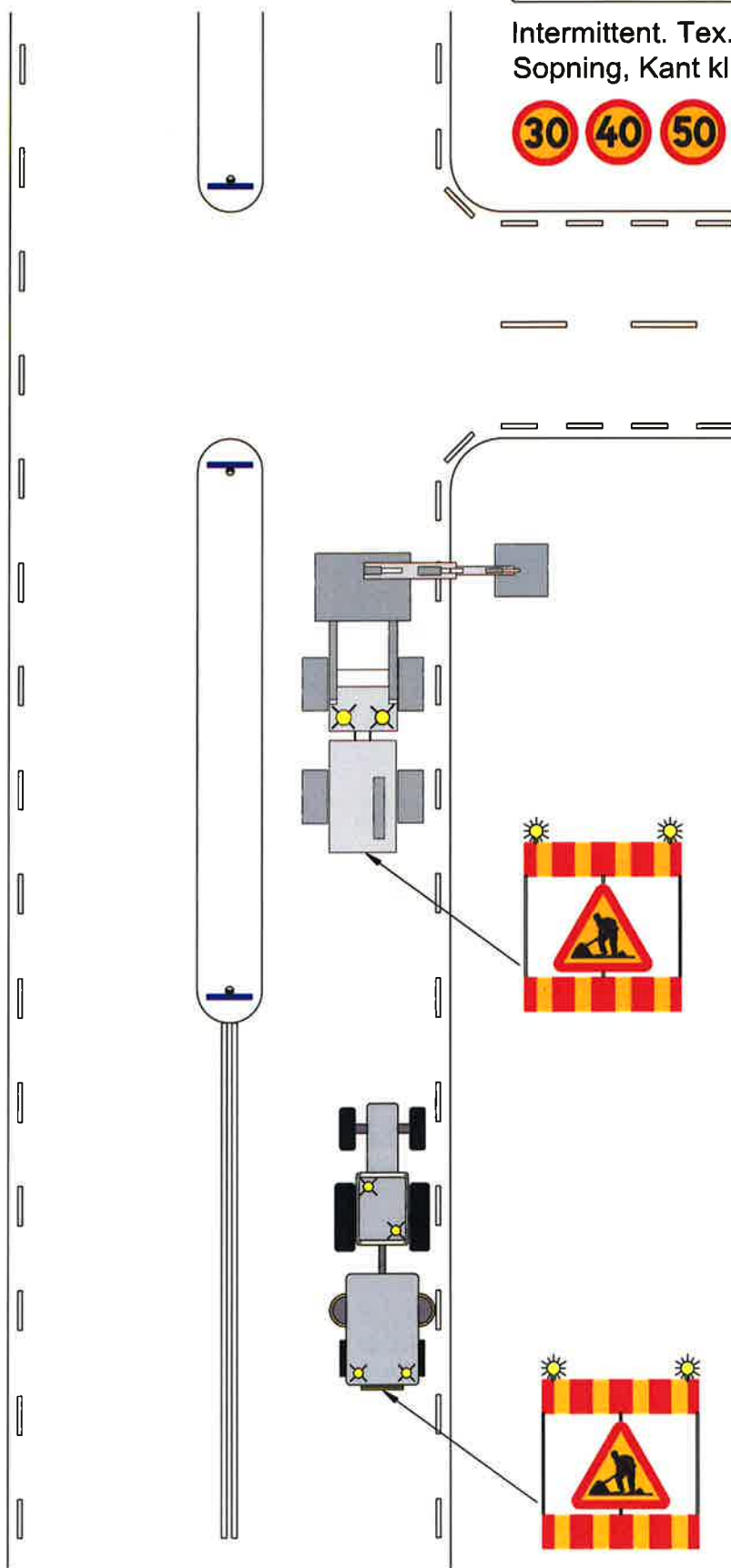


Löp nr. \_\_\_\_\_

Inkom. \_\_\_\_\_

Granskad. \_\_\_\_\_ Sign. \_\_\_\_\_

Intermittent. Tex.  
Sopning, Kant klippning.



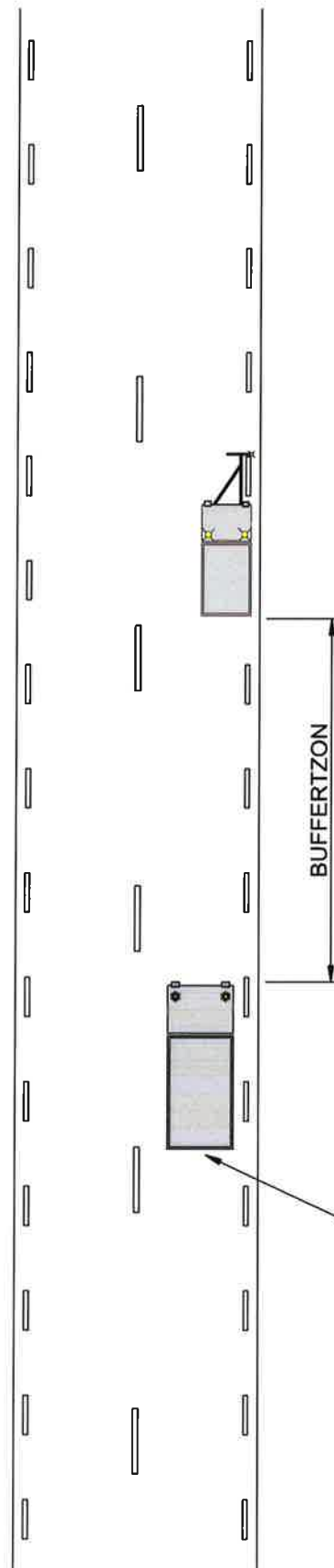
Löp nr. \_\_\_\_\_

Inkom. \_\_\_\_\_

Granskad. \_\_\_\_\_ Sign. \_\_\_\_\_

**Intermittent arbete. Tex.  
Vägmålning, försegling**

**30 40 50 60**



Löp nr. \_\_\_\_\_

Inkom. \_\_\_\_\_

Granskad. \_\_\_\_\_ Sign. \_\_\_\_\_

Intermittent arbete. Tex.  
Gräsklippning.



BUFERTZON



BUFERTZON



Löp nr. \_\_\_\_\_

Inkom. \_\_\_\_\_

Granskad. \_\_\_\_\_ Sign. \_\_\_\_\_

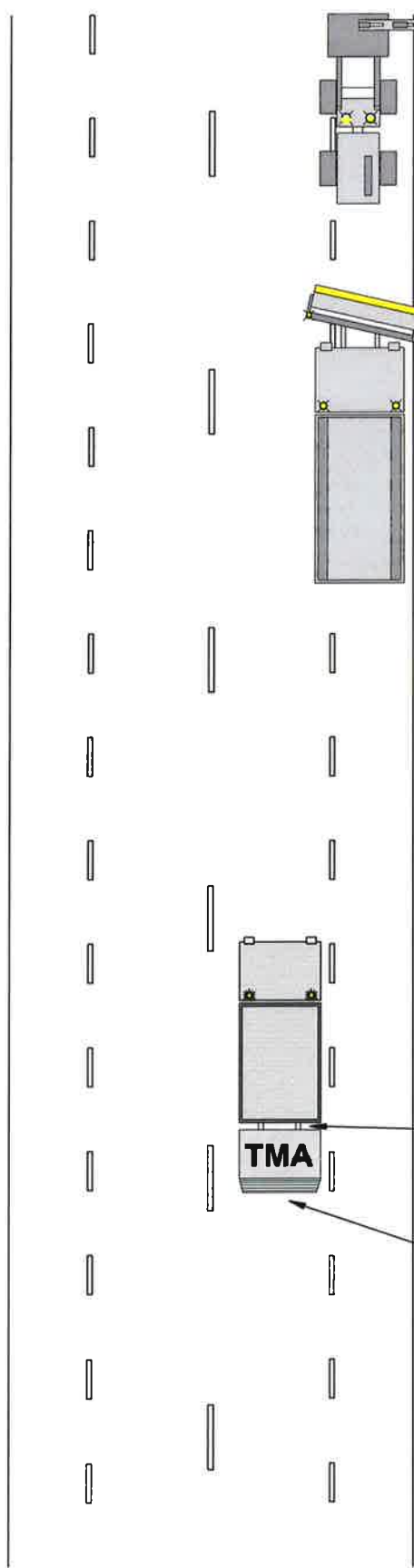
Intermittent arbete. Tex:  
Sopning, Kantklippning.



BUFFERTZON

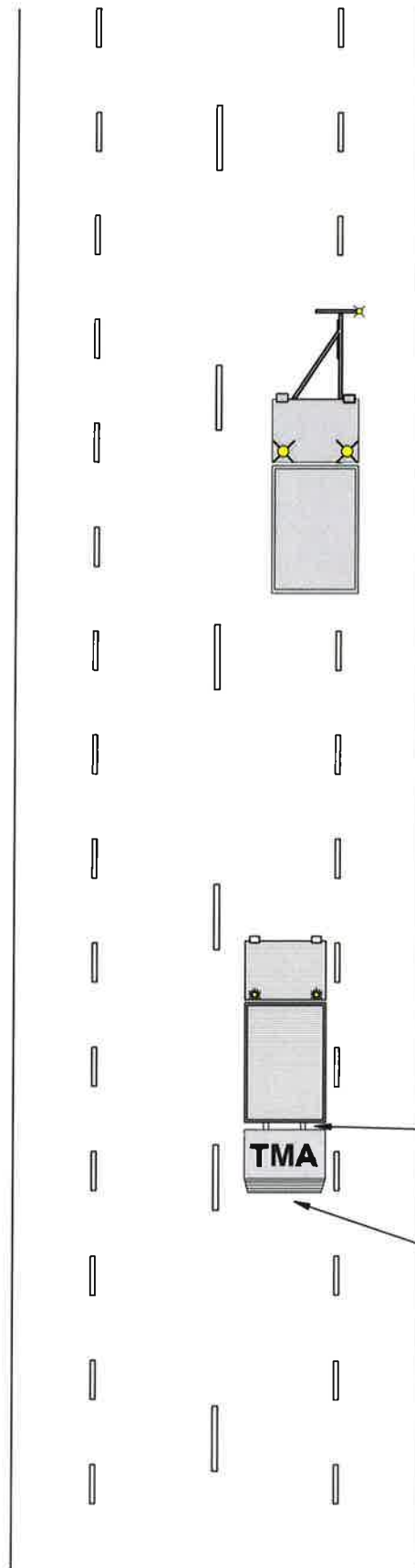


TMA



Löp nr. \_\_\_\_\_  
Inkom. \_\_\_\_\_  
Granskad. \_\_\_\_\_ Sign. \_\_\_\_\_

Intermittent arbete. Tex.  
Vägmålning, försegling.



BUFFERTZON

