

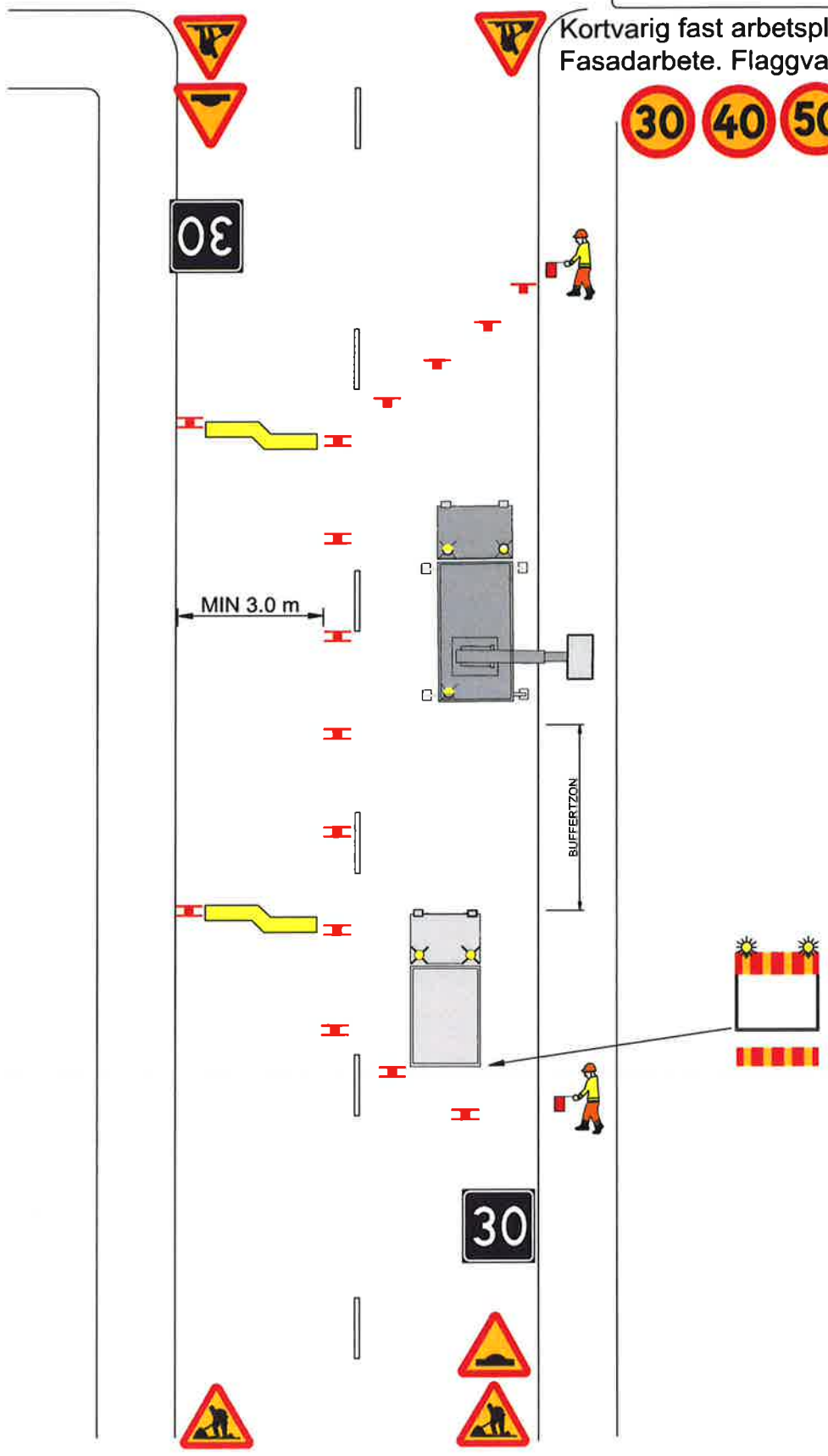
Kortvarig fast arbetsplats

Med en kortvarig (liten) fast arbetsplats avses arbete som inte pågår mer än 1 dag, och som inte kräver mer än enstaka maskininsatser och skyddsanordningar. Dock ska en noggrann risk-analys göras för att bedöma lämplig nivå på utmärkning och typer av skyddsanordningar.

- Arbetet får inte pågå längre än 8 tim., inklusive etablering och avveckling.
- Arbetsplatsen får dock återetableras följande dag.
- På arbetsplatsen erfordras endast varnings- och påbudsmärken samt ett mindre antal avstängningsanordningar. Rekommenderad högsta hastighet kan också förekomma.
- Denna typ av utmärkning kan inte tillämpas på trafikintensiva vägar och gator.
- Tvärgående tunga skydd ska användas för att skapa en buffertzona, och vid schaktarbeten krävs även lättare längsgående barriärer.
- Undantag från tunga skydd kan medges om speciellt gynnsamma förutsättningar råder efter samråd med trafikingenjören. Se 5.2 Villagata utan tung trafik, och Bilaga F.
- I övrigt se regler som beskrivs i nästkommande avsnitt Fast arbetsplats.

Löp nr. _____
Inkom. _____
Granskad. _____ Sign. _____

Kortvarig fast arbetsplats. Tex.
Fasadarbete. Flaggvakt.

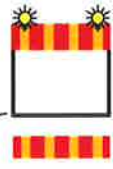


30

MIN 3.0 m

BUFFERTZON

30

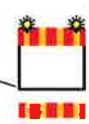
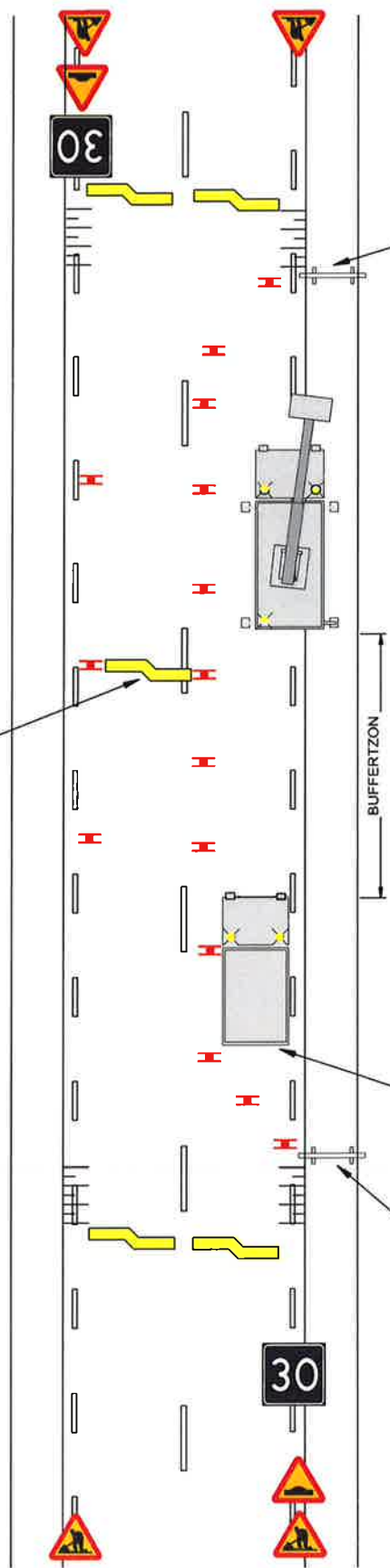


Löp _____
 Nr. / kom. _____
 Granskad. _____ Sign. _____

Kortvarig fast arbetsplats. Tex. Fasadarbete.

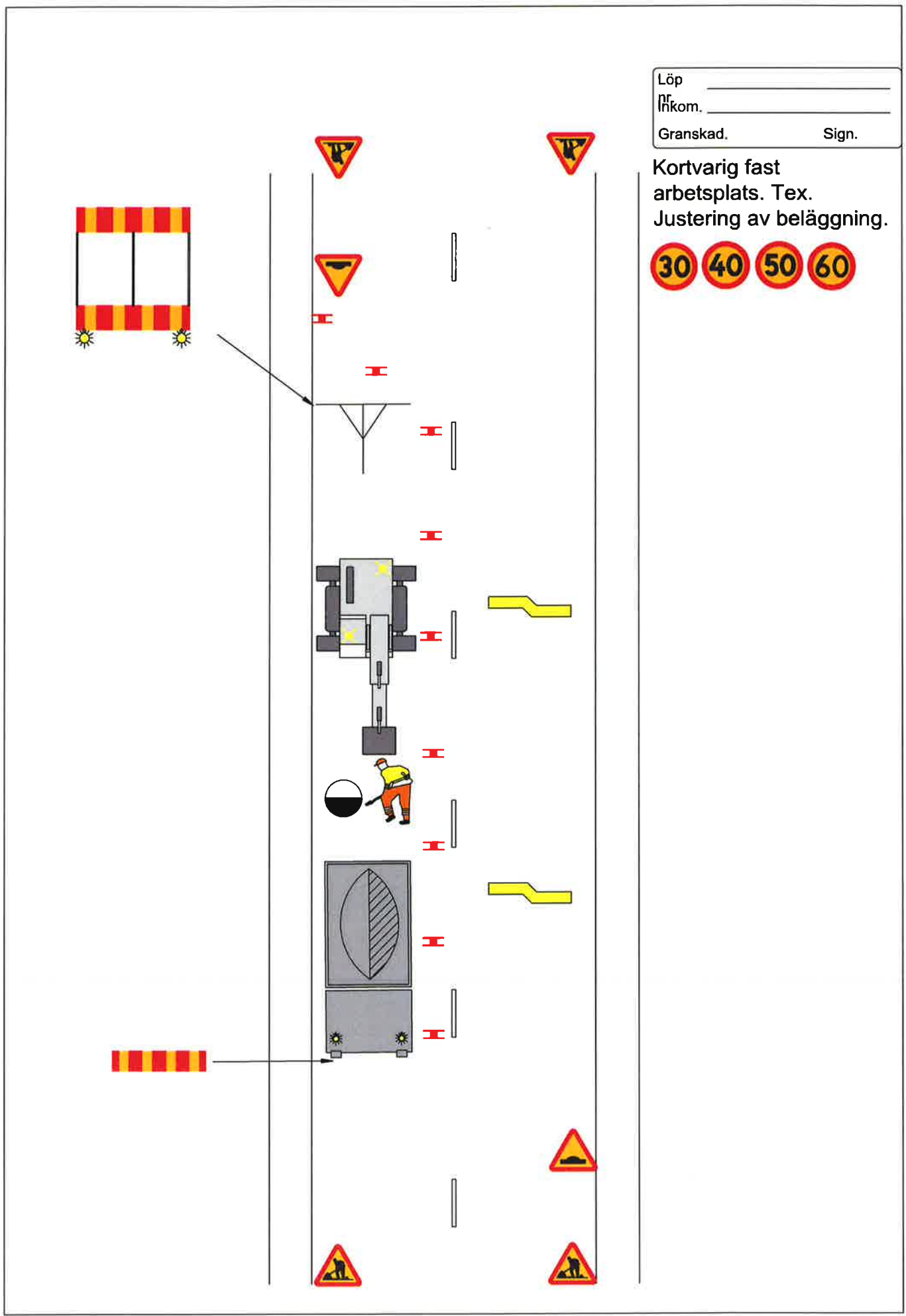


Minigupp



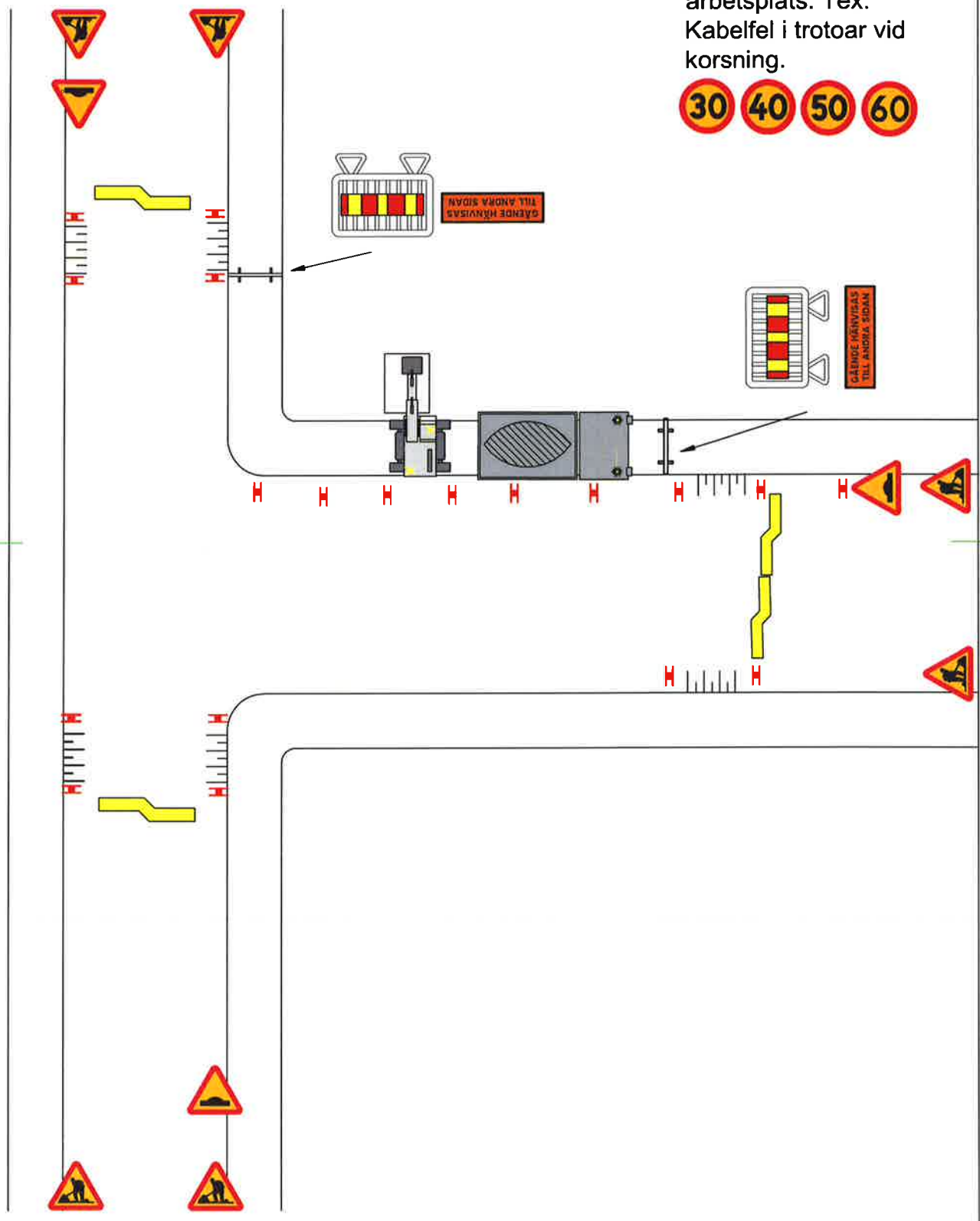
Löp	_____
Nr./kom.	_____
Granskad.	Sign.

Kortvarig fast arbetsplats. Tex. Justering av beläggning.



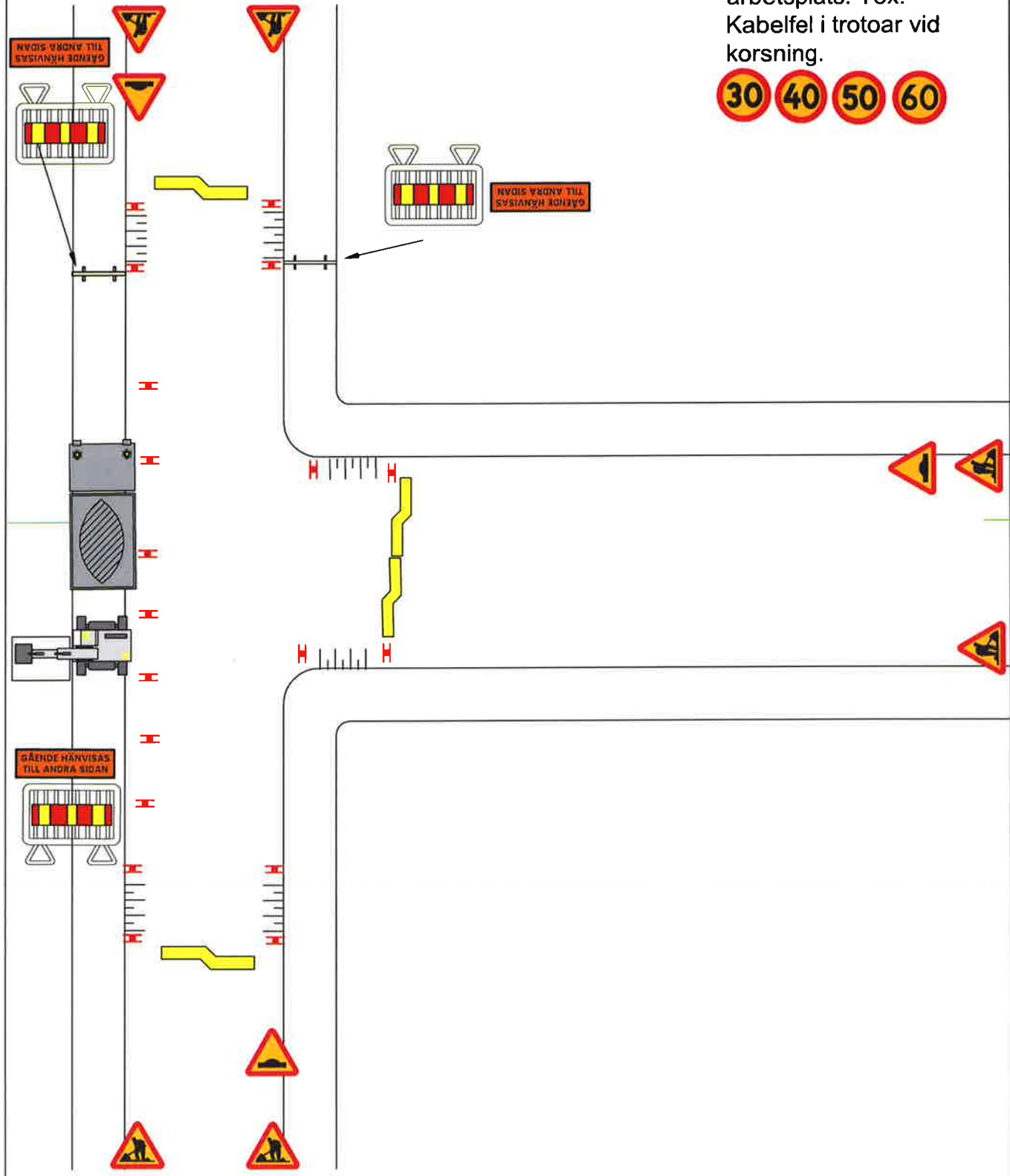
Löp _____
Prövkombi. _____
Granskad. _____ Sign. _____

Kortvarig fast
arbetsplats. Tex.
Kabelfel i trottoar vid
korsning.



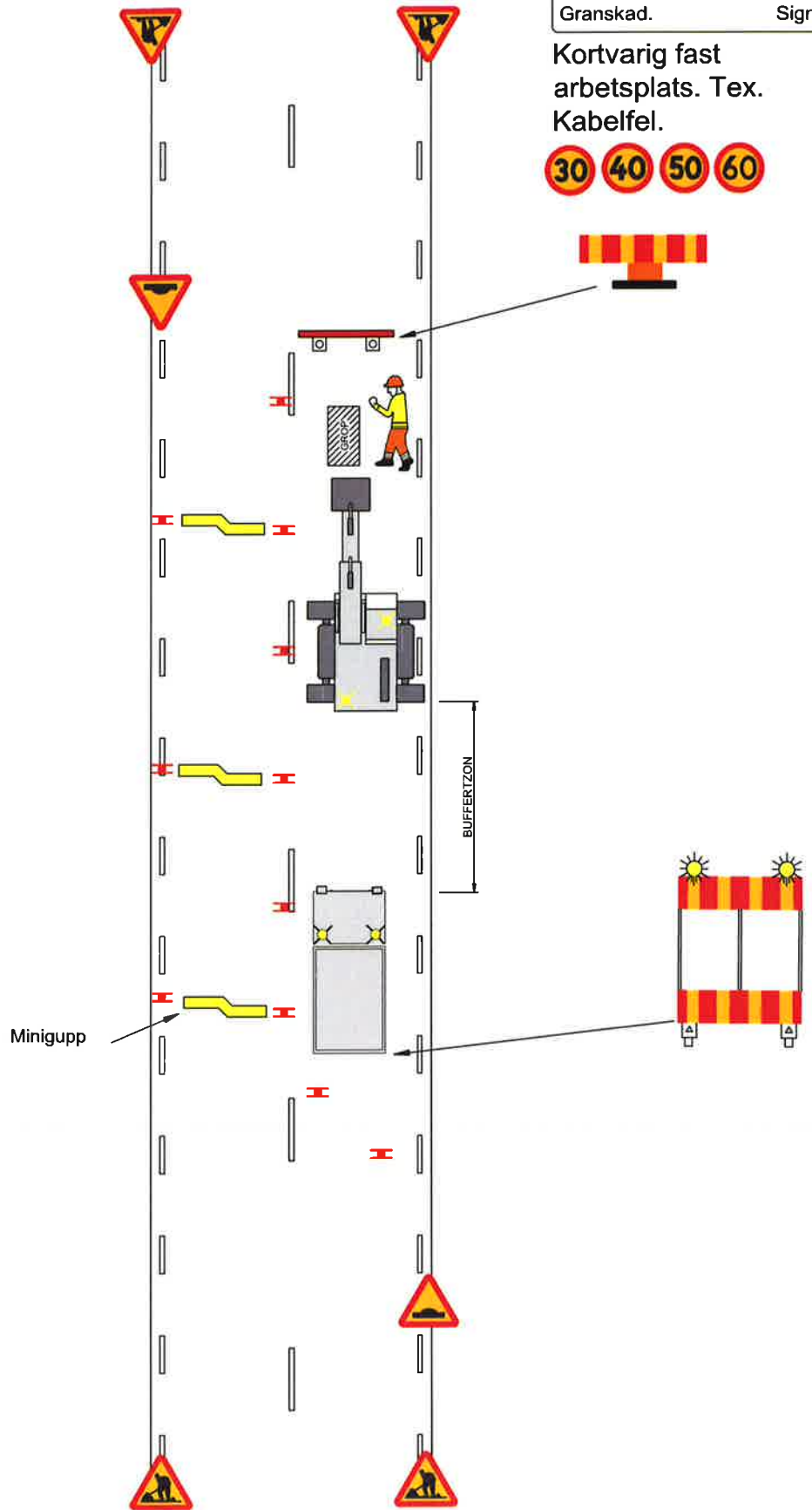
Löp _____
 Pl. kom. _____
 Granskad. _____ Sign. _____

Kortvarig fast arbetsplats. Tex.
 Kabelfel i trottoar vid korsning.



Löp _____
 Nr/kom. _____
 Granskad. _____ Sign. _____

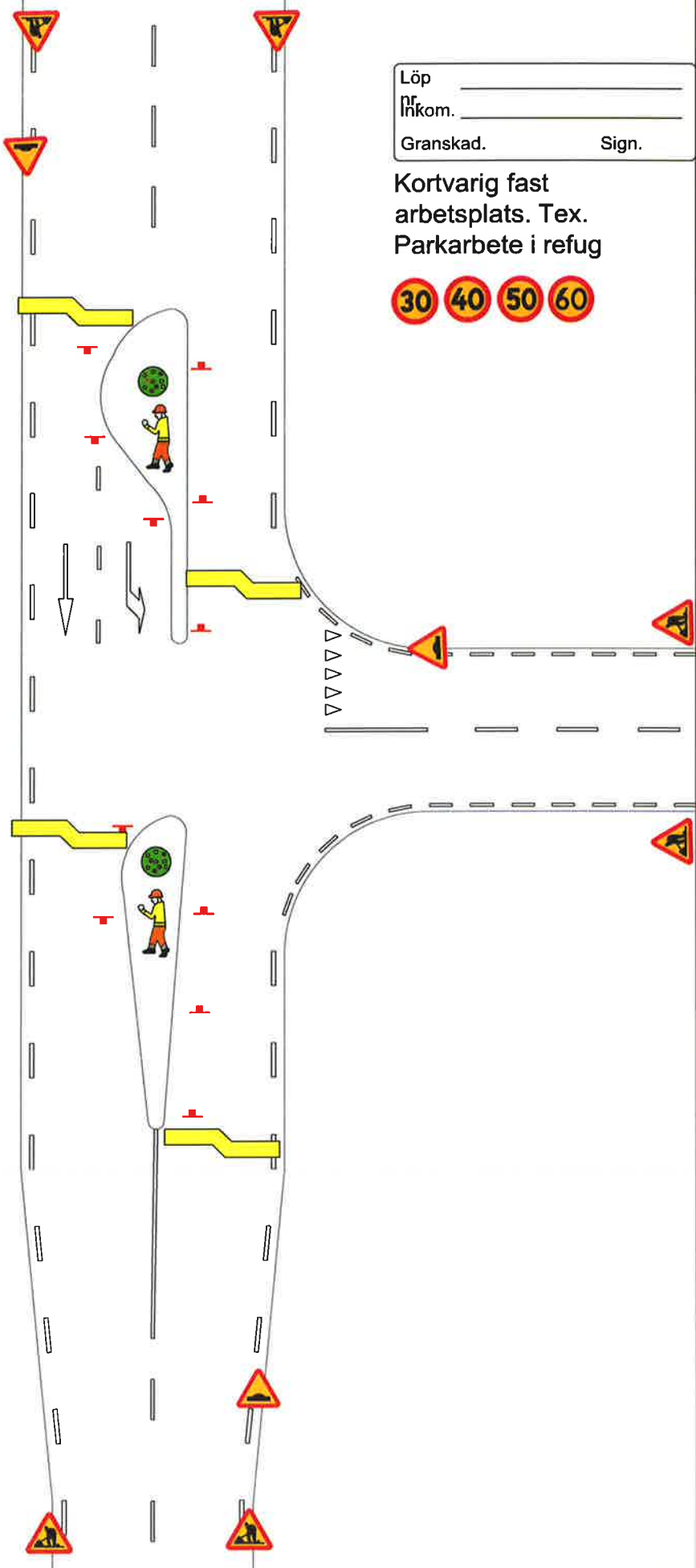
Kortvarig fast
 arbetsplats. Tex.
 Kabelfel.



Löp _____
Rfkom. _____
Granskad. _____ Sign. _____

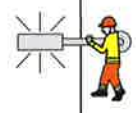
Kortvarig fast
arbetsplats. Tex.
Parkarbete i refug

30 40 50 60

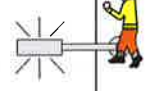


Löp _____
Rfkom. _____
Granskad. _____ Sign. _____

Kortvarig fast
arbetsplats. Tex.
Parkarbete, belysning,
kabelskåp på GC.



Min
1,2m



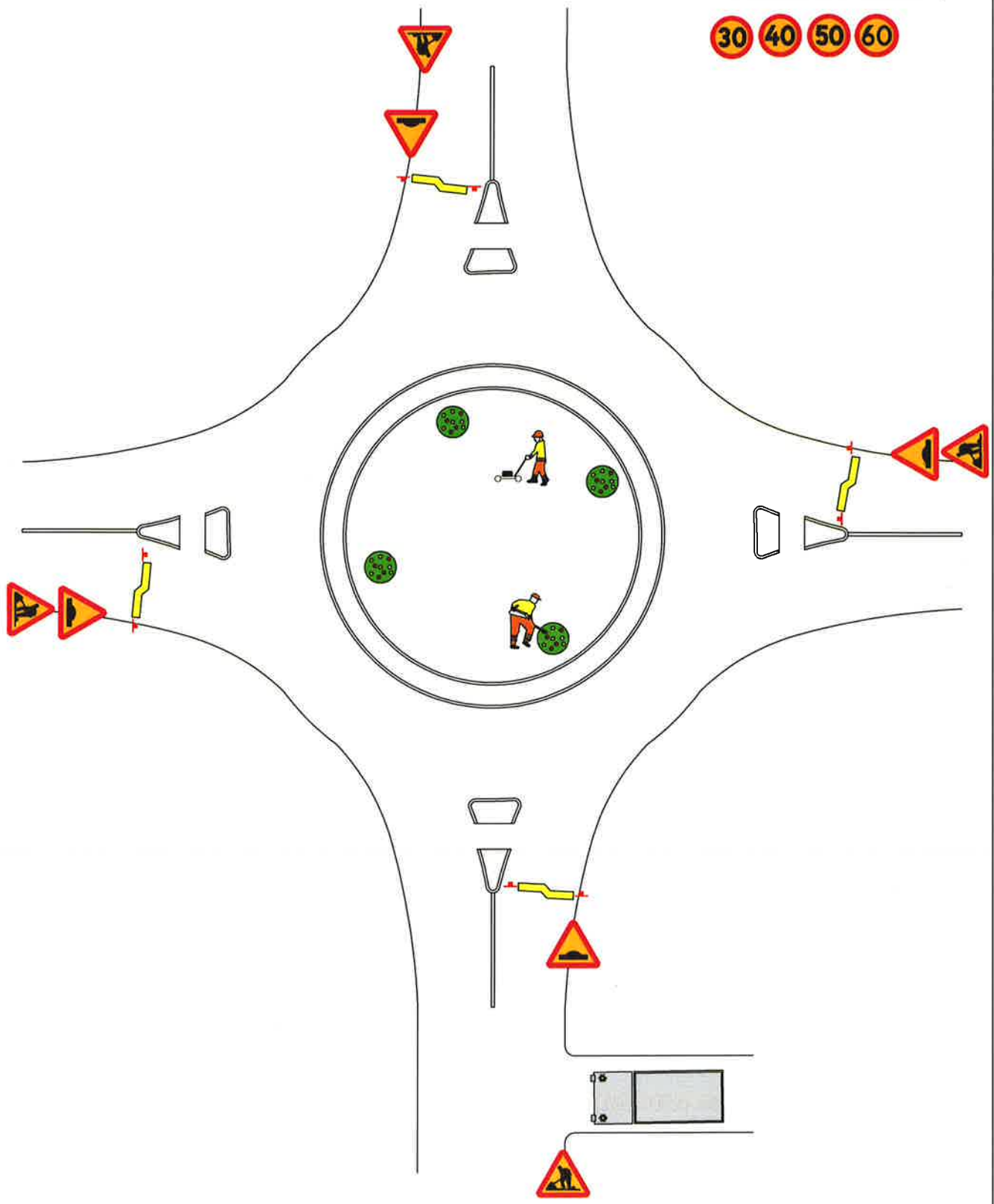
Min
1,2m



Löp	_____
nr/kom.	_____
Granskad.	Sign.

Kortvarig fast arbetsplats. Tex. Parkarbeten i rondell.

- 30**
- 40**
- 50**
- 60**



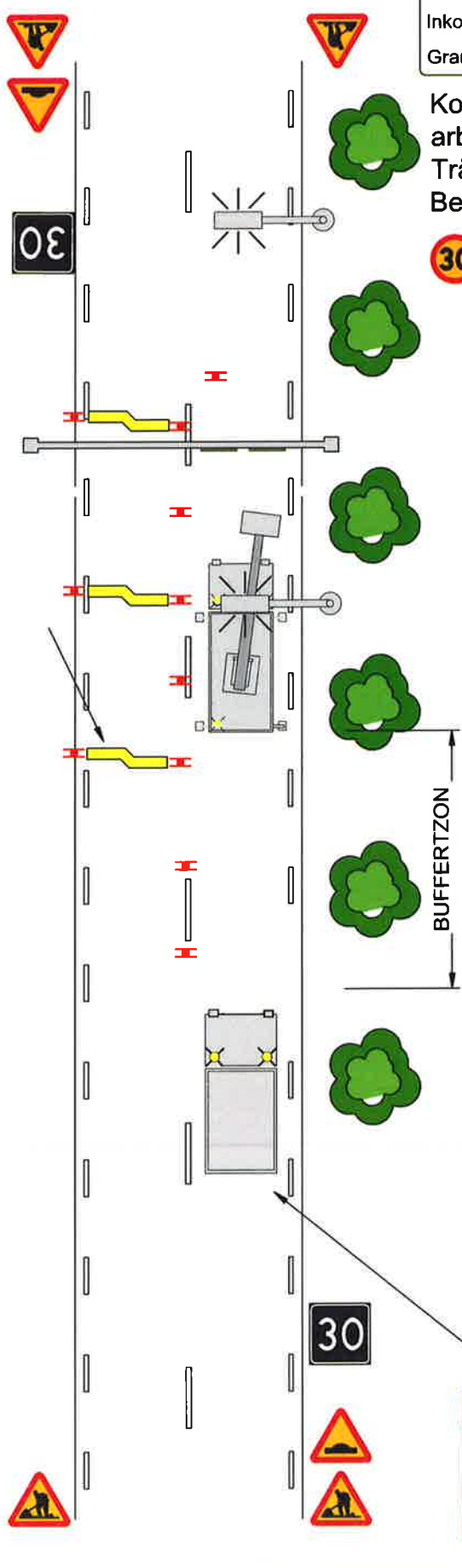
Löp nr. _____
 Inkom. _____
 Granskad. _____ Sign. _____

Kortvarig fast arbetsplats. Tex. Trädarbeten, Skyltportal, Belysning.



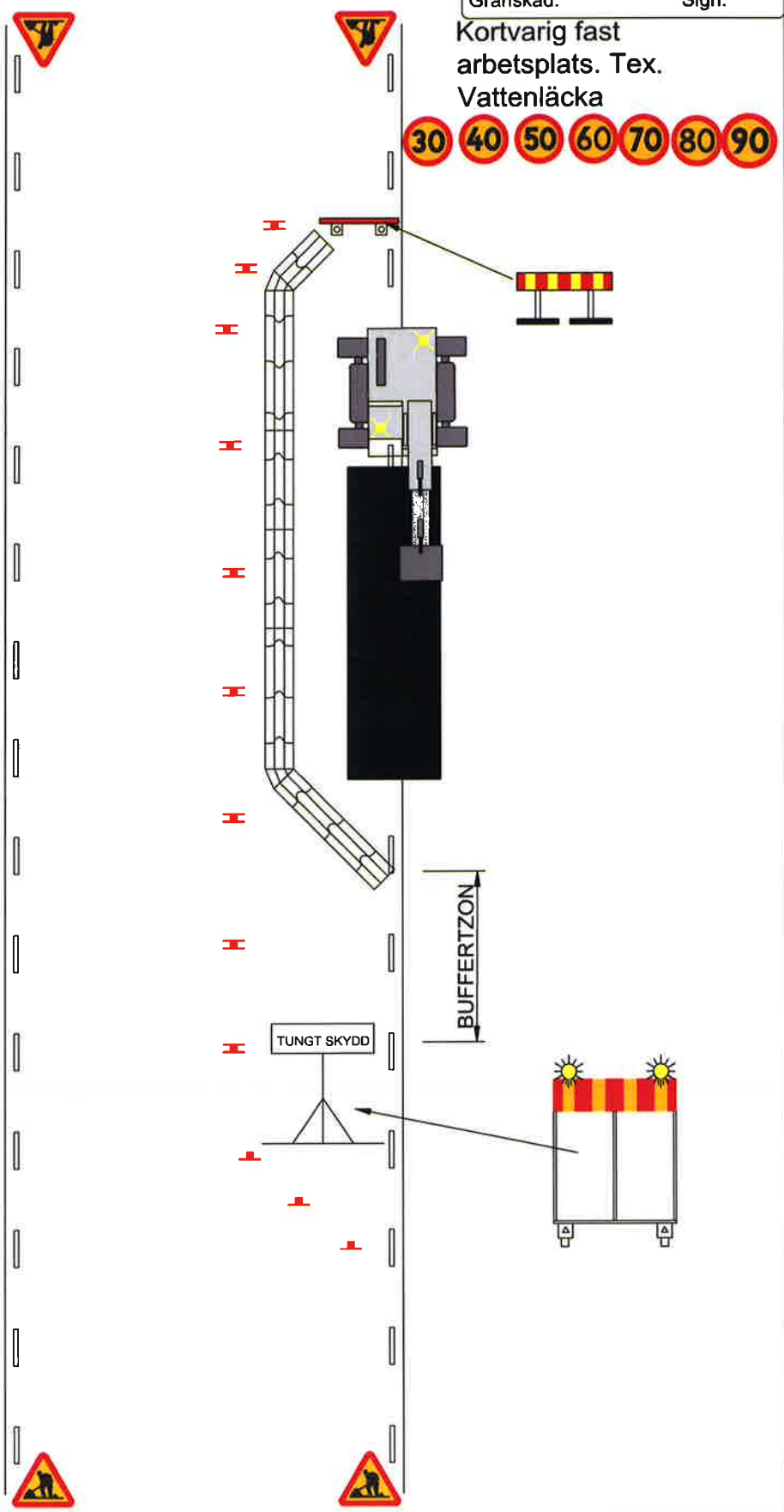
Minigupp

BUFFERTZON



Löp nr. _____
Inkom. _____
Granskad. _____ Sign. _____

Kortvarig fast
arbetsplats. Tex.
Vattenläcka



Löp nr. _____

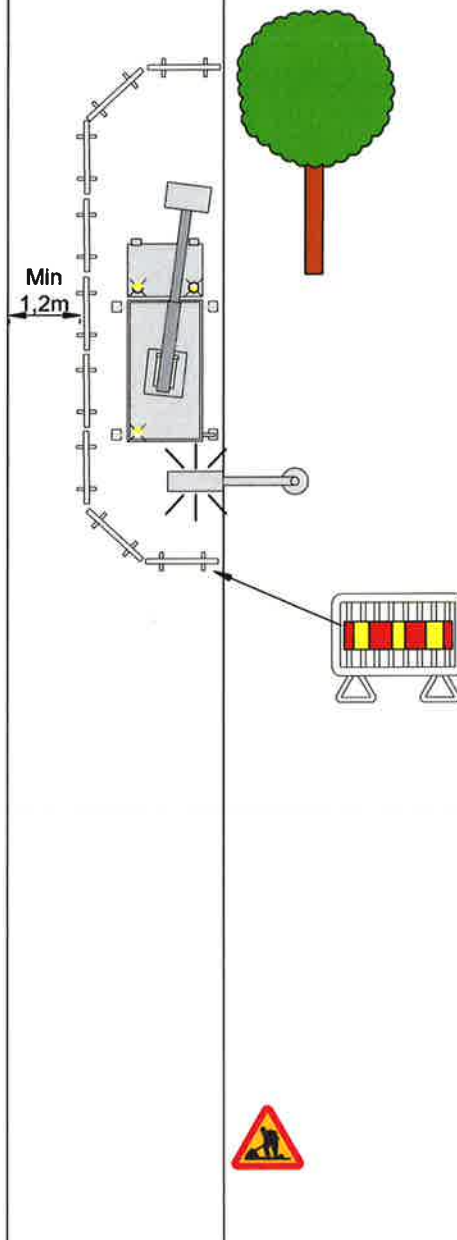
Inkom. _____

Granskad. _____ Sign. _____

**Kortvarig fast
arbetsplats. Tex:
Trädbeten, Belysning
på GC.**



GC-Väg



Löp _____
nr/inkom. _____
Granskad. _____ Sign. _____

**Kortvarig fast
arbetsplats.
Tex.Schaktning på GC.**



GC-Väg

