

MITÄ KUKIN TEKEE?

Kuvaus Boråsin kaupungin organisaatiosta ja toiminnasta

Ruotsalainen demokratia

Kunnat Ruotsissa

Paikallisella itsehallinnolla on pitkät perinteet Ruotsissa. Ennen aikaan päätökset tehtiin yleisissä kokouksissa. Nykyään kunnat ovat suurempia ja ne käyttävät sen sijaan edustuksellista demokratiaa: Valitsemme edustajia päättäviin ryhmiin. Kunnan korkein päättävä ryhmä on Kunnanvaltuusto. Sen jäsenet valitaan yleisissä vaaleissa - heidän nimensä ovat äänestyslipussa. Valtuusto nimittää sitten jäsenet Kunnanhallitukseen ja kunnan muihin lautakuntiin.

Kunnan toimintaa ohjataan pitkälti, kunnallislain lisäksi, erilaisilla erityislaitilla, kuten koululaitilla, sosiaalitoimilaitilla, ympäristökaarella ja kaavoitus- ja rakennuslaitilla. Esimerkiksi opetuksesta, sosiaalihuollosta ja lasten- ja nuorisonhuollosta on säädetty lait, jotka määrittävät sen palvelutason, joka kunnan on tarjottava asukkailleen. Tämän tason yli menevän palvelun, sekä toiminnan järjestämistavan, kunta päättää kuitenkin itse. Kunta päättää esimerkiksi energiahuollosta ja kulttuuri-toiminnasta kokonaan itse. Kaiken kaikkiaan kunnalla on suuret mahdollisuudet päättää seudun palveluiden järjestämisestä.

Kunta ei saa työstää asioita, jotka kuuluvat jonkin muun viranomaisen vastuualueelle, eikä kunta saa toimia rahanansaitsemistarkoituksessa.

Kunta voi hoitaa toimintojaan yhtiöiden kautta. Sähköjakelu, lämmöntuotanto ja pysäköinti ovat esimerkkejä toiminnoista, jotka Boråsissa hoidetaan kunnallisyhtiöiden avulla.

Kaikilla kunnan asukkailla tulee olla yhtäläiset mahdollisuudet ja oikeudet kunnan palveluiden ja toimintojen hyödyntämiseen.

Suuri osa kunnan tuloista katetaan kansalaisten maksamalla kunnallisveroilla. Sen lisäksi toimintaa rahoitetaan maksuilla, valtion tuilla ja - useimmissa kunnissa - valtion verotulojen tasausjärjestelmällä.

Valtion ja maakäräjien yhteiskuntapalvelut

Maakäräjät ja valtio hoitavat osan yhteiskuntapalveluista. Maakäräjien tärkeimpänä tehtävänä on terveydenhuollon ja sairaanhoidon järjestäminen. Useimmiten maakäräjät kattaa saman alueen kuin lääni. Ruotsin länsiosassa on yhdistetty neljä lääninä Länsi-Göötanmaan lääniksi, jossa toimii Länsi-Göötanmaan terveydenhuolto- ja sairaanhoidon alue. Valtion järjestämistä palveluista voidaan mainita viestintä, tieverkosto, poliisi, tuomioistuimet ja korkeakoulut. Valtion edustajana maassa toimivat lääninhallitukset.

Kunnallinen organisaatio Boråsissa

Kunnanvaltuusto

Boråsissa on 73 varsinaista kunnanvaltuutettua ja valtuusto kokoontuu kerran kuukaudessa (heinäkuuta lukuun ottamatta). Kunnanvaltuuston kokoukset ovat julkisia - kuka tahansa voi mennä seuraamaan niitä.

Kunnanvaltuuston päätökset antavat suuntaviivat kunnan toiminnalle. Kunnanvaltuusto laatii vuosittain talousarvion, joka määrittää toiminnan taloudellisen rungon. Kaikki tärkeät ja suuret päätökset tehdään kunnanvaltuustossa. Sen jälkeen vastuu valtuuston tekemien päätösten valvonnasta on kunnanhallituksella. Jokaisella kunnallisella toiminta-alueella on myös poliitikoista koostuva lautakunta ja palkatuista virkamiehistä koostuva hallintoelin. Kunnanhallitus ja lautakunnat tekevät oman toiminta-alueensa päätöksiä.

(Jatkossa lautakuntien nimet kirjoitetaan ISOILLA kirjaimilla ja hallintoelimien nimet lihavoiduilla kirjaimilla.)

Kunnanhallitus

KUNNANHALLITUS toimii johtavana ja koordinoivana lautakuntana kaikille kunnan toiminnoille ja se valvoo muiden lautakuntien toimintaa.

Kaikki Kunnanvaltuuston päätettäväksi tulevat asiat menevät ensin johonkin lautakuntaan päätösehdotusta varten. Usein sen tekee Kunnanhallitus. Jos asian on käsitellyt jokin muu lautakunta kuin Kunnanhallitus, on hallituksen aina annettava lausunto ehdotuksesta.

Kunnanhallituksella on päävastuu kunnan kehittämisestä ja sen on pystyttävä valvomaan kunnan toimintaa ja taloutta sekä lyhyellä että pitkällä tähtäimellä. Kunnanhallitus vastaa myös alueen fyysisestä yleiskaavoituksesta, eli siitä kuinka maa jaetaan asuntojen, teollisuuden, virkistykseen yms. kesken.

Kunnallisneuvokset

Boråsin kaupungissa työskentelee viisi täysipäiväistä kunnallisneuvosta. Heistä kolme edustaa poliittista enemmistöä ja kaksi vähemmistöä. He ovat jakaneet työtehtävänsä ohjelma-alueisiin, jolloin kukin enemmistö-kunnallisneuvos vastaa omasta alueestaan. Oppositio-kunnallisneuvokset ovat tehneet vastaavan jaon keskenään.

Lautakunnat ja hallintoelimet

Lasten päivähoito

Esikoulut tarjoavat huolenpitoa ja toimintaa lapsille 5 ikävuoteen asti. Esikoulut toimivat usein peruskoulujen yhteydessä ja ne tarjoavat pehmeän siirtymisen kouluun. Kymmenen KUNNANOSALAUTAKUNTAA vastaa oman maantieteellisen alueensa lastenpäivähoidosta. Esikoulujen henkilökunta kuuluu kaupunginosatoimistoon.

Rakentaminen ja kaavoittaminen

Kaupunginrakennustoimisto kaavoittaa rakennusoikeudet sekä taajamissa että maaseudulla. Toimisto tarkastaa rakennusluvut ja tekee seuranta-aikana. Toimistossa sijaitsee kunnallinen maamittausvirasto, joka vastaa kiinteistöjen muodostamisesta, eli siitä kuinka maa jaetaan tonteiksi.

RAKENNUSLAUTAKUNTA valvoo rakentamista kunnan alueella. Useimpiin rakennuksiin tarvitaan Rakennuslautakunnan rakennuslupa. Rakennuslautakunta päättää myös katujen ja paikkojen nimistä kunnassa.

Keskushallinto

Kunnanhallituksessa on kaksi hallintoelintä. Kunnankansliassa työskentelee virkamiehiä, jotka auttavat Kunnanhallitusta kunnan johtamistyössä. Kyseessä on kunnan talouteen, yhteiskuntasuunnitteluun, maankäyttöön, henkilöstöpolitiikkaan, viestintään ja elinkeinoelämään liittyvät asiat sekä mm. esiopetuksen, opetuksen ja vanhustenhuollon koordinointi.

Hallintotoimisto hoitaa niitä virkoja, jotka on järkevää sijoittaa yhteen paikkaan koko kunnan organisaatiota varten. Kyseessä on esim. atk-palvelut, työmarkkinapalvelut, hankintatoimi, rahaliikenne, vakuutukset sekä tarkastustoimi.

Hallintotoimistolla on myös julkisia palveluita, kuten esim. kuluttajaneuvonta ja asunnonvälitys. Kuluttajaneuvonnan toimintaa ohjaa KULUTTAJALAUTAKUNTA.

Energiapalvelut

Borås Energi AB tuottaa sähköä ja kaukolämpöä. 1. elokuuta 2006 yhtiön nimi muuttuu Borås Energi och Miljö AB:ksi ja siitä alkaen se vastaa myös jätteiden käsittelystä. Roskista tulee laajalti polttoainetta kaukolämmön tuotantoon. Yhtiö hoitaa jätteiden noudon kotitalouksista ja ylläpitää kierrätyskeskuksia.

Borås Energi Nät AB omistaa ja hoitaa sähkö- ja kaukolämpöjohtoja ja -putkia keskusalueella. Yhtiö toimittaa myös laajakaistalinjoja.

Borås Energi AB ja Borås Energi Nät AB ovat kunnan kokonaan omistamia yrityksiä. Molempien toimintaa ohjaa hallitus, jonka jäsenet nimittää Kunnanvaltuusto.

Vapaa-aika ja matkailu

Vapaa-aika- ja matkailutoimisto hoitaa urheilu- ja virkistyspaikkoja, esim. Stadsparksbadetia, Boråshallenia, jäähallia sekä kunnallisia urheilupaikkoja ja vapaa-ajan-keskuksia. Vapaa-ajankeskukset ovat kunkin kunnan osan vastuulla.

Vapaa-aika- ja matkailutoimisto hoitaa myös yhdistyspalvelua, joka tukee yhdistystoimintaa ja vuokraa tiloja. Myös kansanterveyskysymyksiä hoidetaan siellä. Matkailu- ja kongressitoimisto työskentelee kunnan vierailu-keinojen hyväksi.

Toiminnan poliittisen vastuun kantaa VAPAA-AIKA- JA MATKAILULAUTAKUNTA.

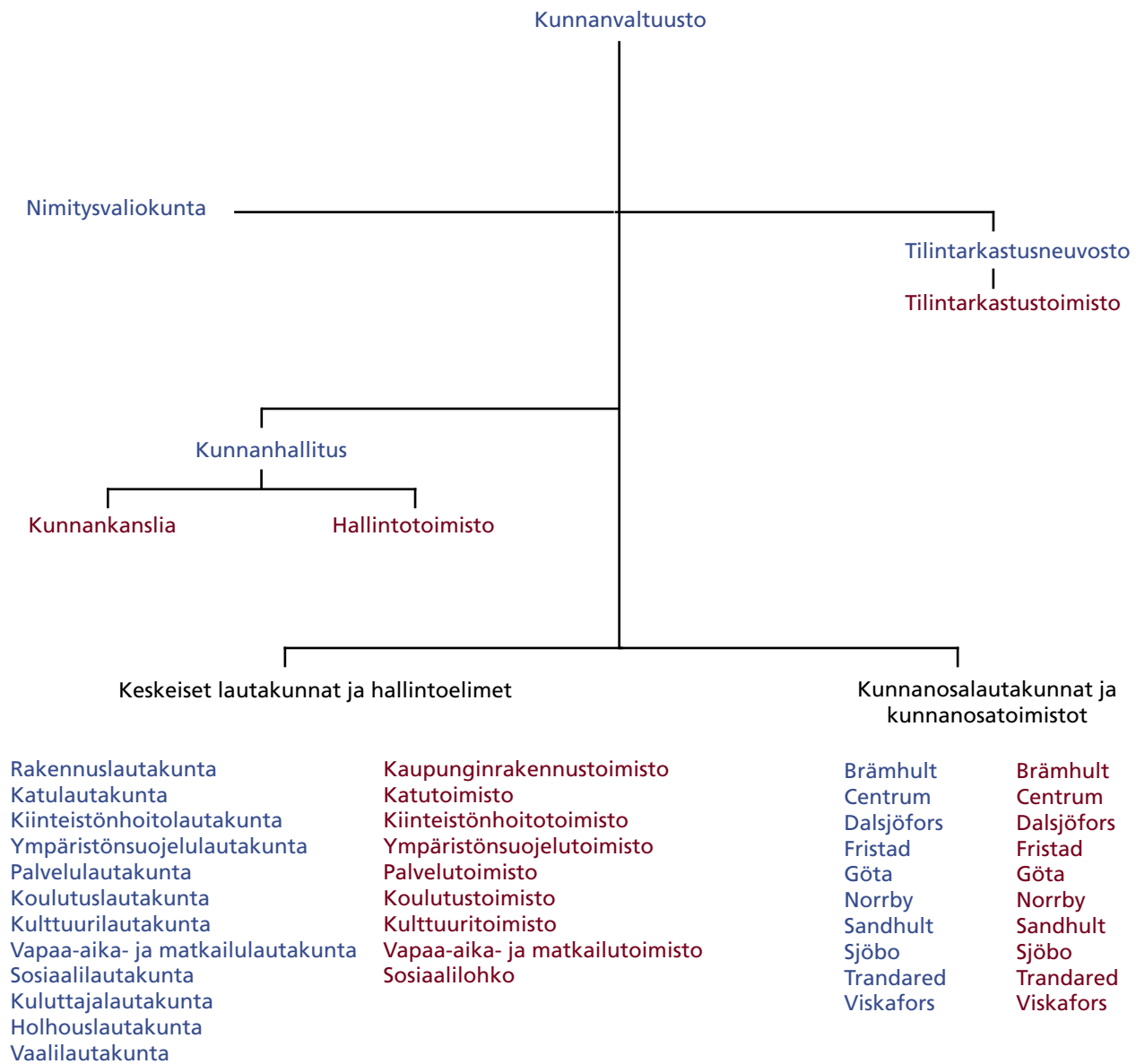
Kadut ja vesi

Liikenneturvallisuus on tärkeä kysymys Katutoimistolle, joka hoitaa kunnan katuja, teitä ja puistoja. Hallintoelin vastaa myös teiden ja julkisten paikkojen valaistuksesta sekä lumenaurauksesta.

Katutoimisto vastaa vesihuollosta ja hoitaa sekä vesilaitosta että jätevesien puhdistuslaitosta. Toimistolle kuuluu 1. elokuuta 2006 asti myös puhtaanapitolaitos, joka siirtyy sen jälkeen Borås Energi och Miljö AB:n alaisuuteen.

Katutoimisto vastaa myös kuljetuspalvelusta. KATULAUTAKUNTA toimii myös LIIKENNELAUTAKUNTA-NA ja päättää paikallisista liikennemääräyksistä kunnan alueella.

Boråsin kaupungin organisaatiokaavio



Poliitikoista koostuvat lautakunnat on merkitty sinisellä ja virkamiehistä koostuvat hallintoelimet on merkitty punaisella.

Kunnanosat

KUNNANOSALAUTAKUNNAT hoitavat Boråsissa suurimman osan kunnan ydintoiminnoista lastenpäivähoidon, peruskoulun ja vanhustenhuollon alueella. Boråsin kunnassa on vuodesta 1986 toiminut kunnanosalautakunnat Dalsjöforsissa, Fristadissa, Sandhultissa ja Viskaforssissa. Vuonna 1992 myös keskusta jaettiin kunnanosiksi: Brämhult, Centrum, Göta, Norrby, Sjöbo ja Trandared. Kunnanosalautakunnat työskentelevät kukin oman maantieteellisen alueensa piirissä.

Kunnanosalautakunnat hoitavat peruskoulusta, esikoulu ja pakollinen erityiskoulu mukaan lukien. Esikoulut tarjoavat huolenpitoa ja toimintaa lapsille 5 ikävuoteen asti. Peruskoulu sisältää oppivelvollisuusopetuksen, joka kestää yhdeksän vuosikurssia ja 16 ikävuoteen asti.

Kunnanosat hoitavat vanhushuoltoa ja pitävät yllä vanhusasumista, yhteisasuntoja, kotisairaanhoidtoa ja muita huoltotoimeen kuuluvia toimintoja.

Virkistys- ja kulttuuritoiminnoista kunnanosat hoitavat lähinnä vapaa-ajankeskuksia ja kirjastoja - kunnan yhteisiä toimintoja varten on erityishallintoelimet.

Kunnanosatoimisto käsittää kaikki kunnanosan palkkaamat henkilöt, eli ei vain hallintohenkilöstöä vaan myös kaikki kouluissa, päiväkodeissa, vanhustenhuollossa ja muissa toiminnoissa työskentelevät henkilöt.

Kulttuuri

KULTTUURILAUTAKUNNAN tehtävänä on edistää kunnan kulttuurielämää ja tukea kulttuurin uusia muotoja. Lautakunnan tulee työskennellä arvokkaiden perinteiden, rakennusten ja ympäristöjen säilyttämiseksi.

Kulttuurilautakunta tekee työtä myös taideteosten sijoittamiseksi kunnan alueelle, esim. julkisiin paikkoihin ja rakennuksiin.

Kulttuuritoimisto käsittää Kaupunginkirjaston, Boråsin Taidemuseon, Boråsin Museon, Tekstiilimuseon, Kulttuurikoulun ja Boråsin Kaupunginteatterin. Kunnanosien kirjasto kuuluvat kunkin kunnanosatoimiston alaisuuteen.

Kiinteistöt

Kiinteistöhoitotoimisto hallitsee ja hoitaa kunnan kiinteistöjä, rakennuksia, metsiä, vesialueita jne. Toimisto vastaa kunnan omista rakennustöistä, kuten esimerkiksi koulujen tai yhteisasuntojen rakentamisesta. Toimisto järjestää tiloja kunnallisille toiminnoille ja vuokraa tilat hallintoelimille.

KIINTEISTÖNHOITOLAUTAKUNTA on Kiinteistöhoitotoimiston poliittinen johtoelin.

Ympäristönsuojelu ja terveydenhuolto

YMPÄRISTÖNSUOJELULAUTAKUNTA pyrkii parantamaan elinympäristöä kunnassa ja turvaamaan asukkaiden terveyden. Se tarkoittaa muun muassa ilman ja happamoitumisen mittauksia sekä ympäristönparannusehdotuksia.

Ympäristönsuojelutoimisto valvoo elintarvikkeita, eläinsuojelua ja kemikaaleja sekä asumishygieniaa. Toimisto tarjoaa myös palveluita yleisölle, esim. kaivojen vedenlaadun mittauksia.

Tarkastustoimi

Kunnan tarkastustoimi on yleisön kädenjatke kunnan toiminnan valvomiseksi. Tarkastustoimi yrittää auttaa myös eri toimintojen uudistamisessa ja parantamisessa.

Tarkastuksista vastaavat TILINTARKASTUSNEUVOSTOON poliittisesti valitut tilintarkastajat. Erotukseksi muista lautakunnista Tilintarkastusneuvosto on vastuussa ainoastaan Kunnanvaltuustolle, ei Kunnanhallitukselle.

Tilintarkastustoimistoon kuuluvat ne virkamiehet, jotka tarkastavat poliittisesti valittujen tilintarkastajien toimeksiannosta kunnan toimintaa.

Pelastustoimi

Boråsin palontorjuntaa hoitaa naapurikuntien kanssa muodostettu kuntainliitto Södra Älvsborgs Räddningstjänstförbund. Kuntainliiton johdossa on kunnista poliittisesti valittu johtajisto.

Organisaatioon kuuluu sammutus- ja pelastusvoimien lisäksi muita henkilöitä, jotka työskentelevät ennaltaehkäisevän palontorjuntatyön parissa. Kuntainliitto hoitaa nuohoustointa.

Koulut

KOULUTUSLAUTAKUNTA vastaa kunnan lukiokouluista sekä kunnallisesta aikuiskoulutuksesta, vapaaehtoisesta erityiskoulusta ja erityisaikuiskoulutuksesta. Koulutuskeskuksen kautta hoidetaan myös toimeksiantokoulutusta. Sen sijaan vastuu peruskouluista on kullakin kunnanosalautakunnalla.

Koulutustoimisto laskee henkilöstönsä hallintohenkilöiden lisäksi kaikki opettajat ja muut lukiokouluissa työskentelevät henkilöt.

Sosiaalitoimi

SOSIAALILAUTAKUNTA vastaa yksilö- ja perhehuollosta, vammaishuollosta ja sosiaalipsykiatriasta. Yksilö- ja perhehuolto kattaa taloudellisen tuen, lasten- ja nuorisonhuollon sekä päihteiden väärinkäyttäjien hoidon, perheneuvonnan ja kenttätoiminnan.

Sosiaalilautakunnan toimintaa kutsutaan Sosiaalilohkoksi. Lohkon työntekijät kuuluvat Keskustan kunnan-osahallintoon. Siellä on myös maahanmuuttoyksikkö, joka työskentelee pakolaisten vastaanoton parissa, sekä ylihohoojan kanslia.

HOLHOUSLAUTAKUNTA vastaa viimeksi mainitusta toiminnasta.

Tekninen palvelu

Palvelutoimisto tarjoaa teknisiä palveluita. Toimisto työskentelee muiden hallintoelimiä toimeksiannosta. Tehtäviin voi kuulua esim. materiaalien toimituksia, kuljetuksia, kiinteistöjen hoitoa, lumenaurausta, kadunrakennusta tai puistojen hoitoa. Palvelutoimisto hoitaa myös kunnan yhteisiä varastoja, työpajoja ja kuljetuskeskusta. Toimistolla on myös kirjapaino.

Muut hallintoelimet voivat valintansa mukaan joko tilata työn Palvelukeskukselta tai käyttää jotakin kunnan ulkopuolista organisaatiota.

PALVELULAUTAKUNTA on Palvelutoimiston poliittinen vastuuelin.

Vaalit

VAALILAUTAKUNTA vastaa yleisistä vaaleista vaalipäivänä joka neljäs vuosi ja työskentelee vain vaalien aikana.

Kunnanvaltuustossa on myös nimitysvaliokunta. Nimitysvaliokunta ehdottaa henkilöitä lautakuntiin ja muihin poliittisiin kunnallisiin tehtäviin. Valiokunta työskentelee yleisten vaalien jälkeen ja silloin, kun joku on irtisanoutunut tehtävästään.

Vanhus- ja vammaishuolto

Vanhushuolto tarjoaa erilaisia mahdollisuuksia huollettavan erilaisten tarpeiden mukaan. Henkilöille, jotka voivat asua kotona, on tarjolla mm. kotisairaanhoidoa, kotipalvelua ja läheistukea. Enemmän hoitoa tarvitseville henkilöille on tarjolla erilaisia erityisasumismuotoja. KUNNANOSALAUTAKUNNAT vastaavat oman maantieteellisen alueensa vanhushuollosta.

Vammaishuollon tarkoituksena on auttaa toimintarajoitteisia henkilöitä elämään muiden ihmisten tavoin. Toimenpiteisiin kuuluu erityisasuntojen tarjoaminen, päivittäistoiminnan järjestäminen ja henkilökohtainen avustaminen. SOSIAALILAUTAKUNTA vastaa vammaishuollosta. Kuljetuspalvelusta vastaa KATULAUTAKUNTA.

Kunnalliset yhtiöt

Boråsin kaupunki hoitaa osan tehtävistään yhtiöiden kautta. Borås Energi AB (elokuun alusta 2006 Borås Energi och Miljö AB), Borås Energi Nät AB, Borås kommuns Parkerings AB, Industribyggnader i Borås AB ja Borås Djurpark AB kuuluvat konserniin Borås Stadshus AB. Borås Lokaltrafik AB on myös kokonaan kunnan omistuksessa. Sen lisäksi kunnalla on asuntoyhtiöitä keskusalueella sekä neljällä ulkokunta-alueella.

AB Bostäder i Borås	Borås Stadshus AB
Fristadbostäder AB	Borås Energi AB
AB Sandhultsbostäder	Borås Energi Nät AB
AB Toarpshus	Borås kommuns Parkerings AB
Viskaforshem AB	Industribyggnader i Borås AB
Borås Lokaltrafik AB	Borås Djurpark AB

