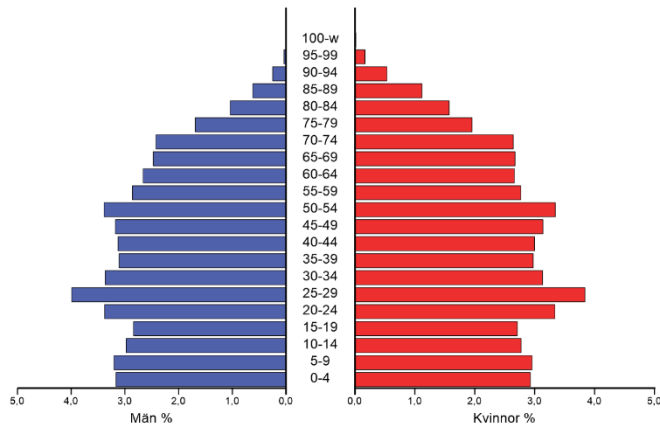


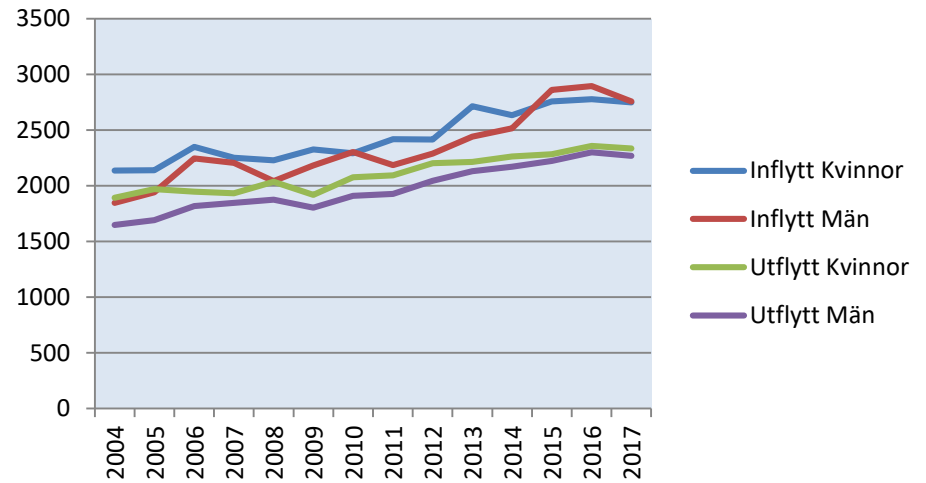
**111 026 invånare**  
 Källa: Demografen 2017



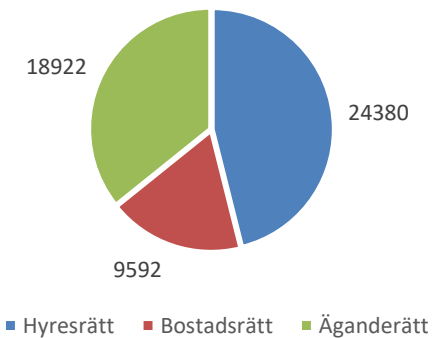
Befolkning år 2017 samtliga områden



Antal inflyttade och utflyttade kvinnor och män till och från kommunen Borås Källa: Befpak



Upplåtelseform 2017 hela kommunen Borås Stad Källa: Bostadspak



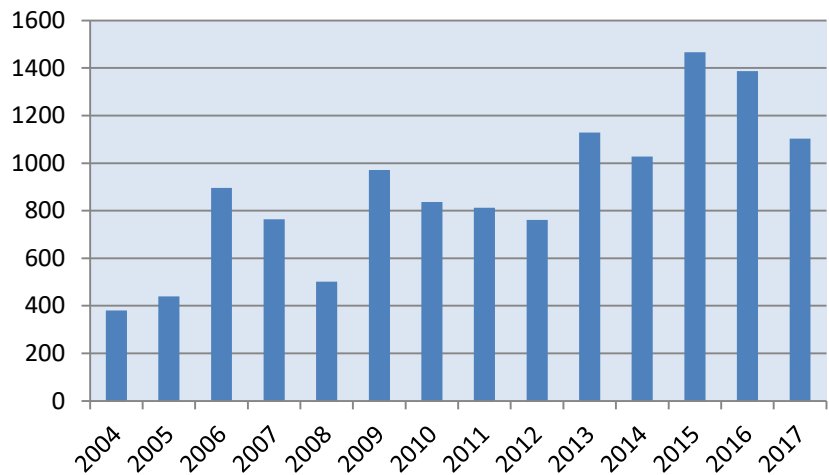
SNABBFAKTA 2018 område hela kommunen Borås Stad

Stadsledningskansliet 2018-11-30

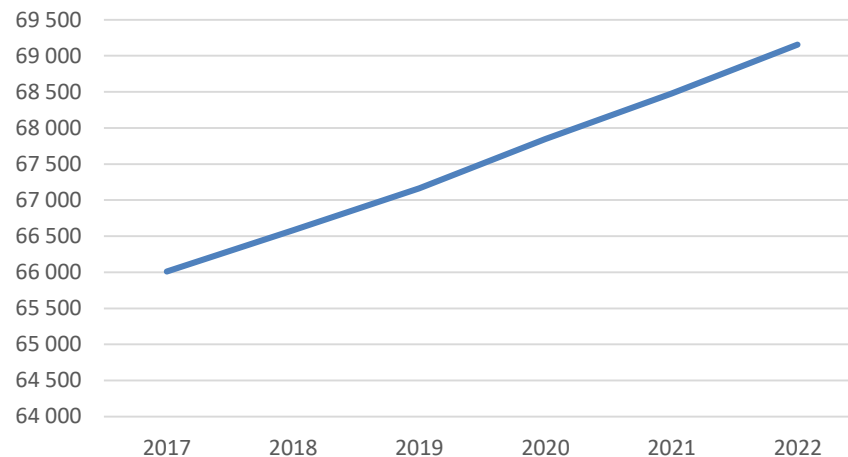
Ref. [Monica.lindqvist@boras.se](mailto:Monica.lindqvist@boras.se)

Områdesfakta Borås Stad  
 hela kommunen

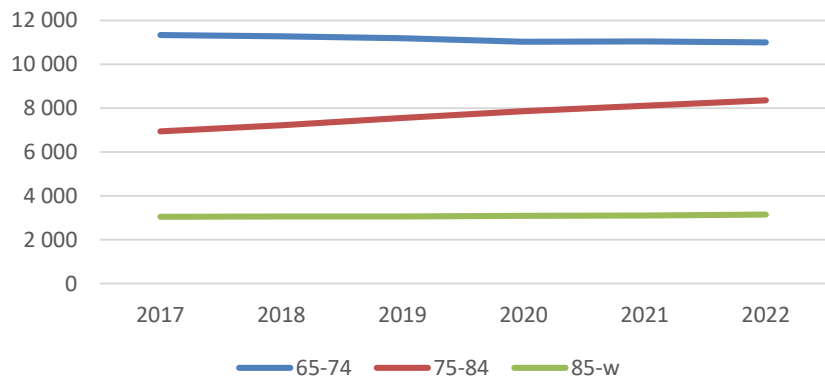
Ökning av antal personer i kommunen Borås  
år 2004-2017 Källa: SCB Befpak



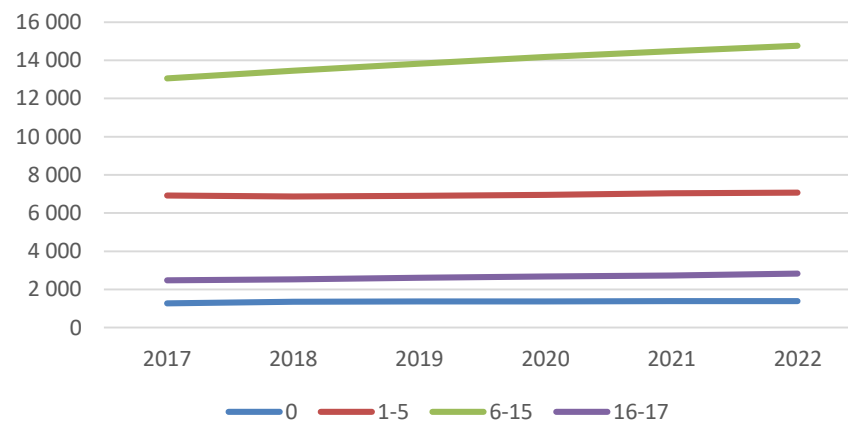
Befolkningsprognos kommunen Borås 18-64  
år 2018-2022 (2017 är faktisk befolkning)



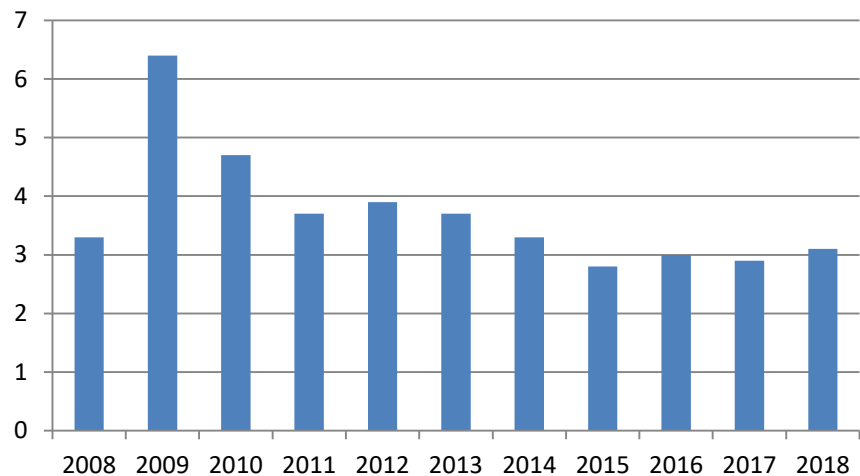
Befolkningsprognos kommunen Borås 65 år  
och äldre 2018-2022 (2017 är faktisk  
befolkning)



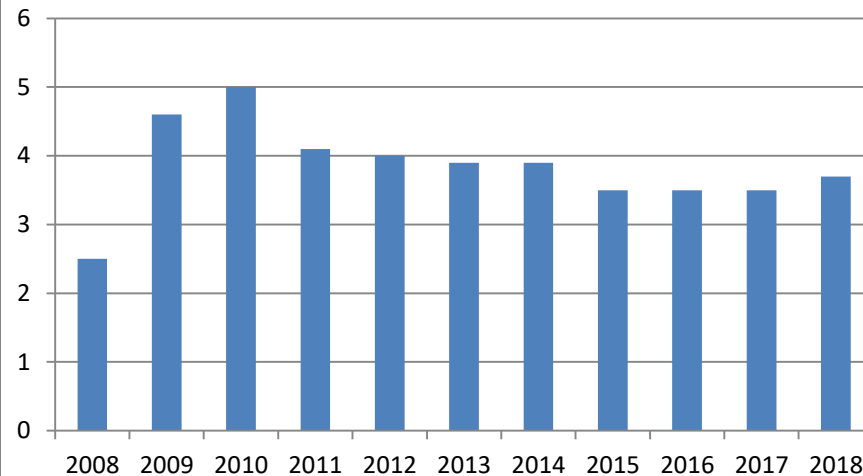
Befolkningsprognos kommunen Borås 0-17 år  
2018-2022 (2017 är faktisk befolkning)



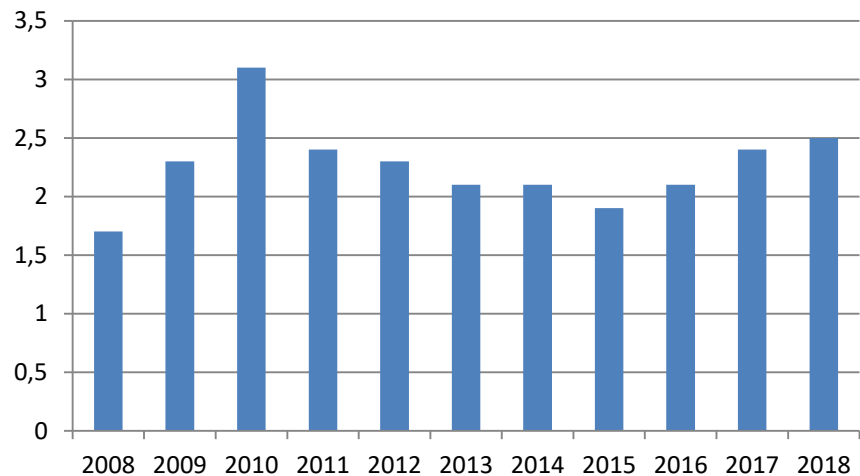
Procent öppet arbetslösa 18-24 år kommunen  
Källa: Arbets sökande mars



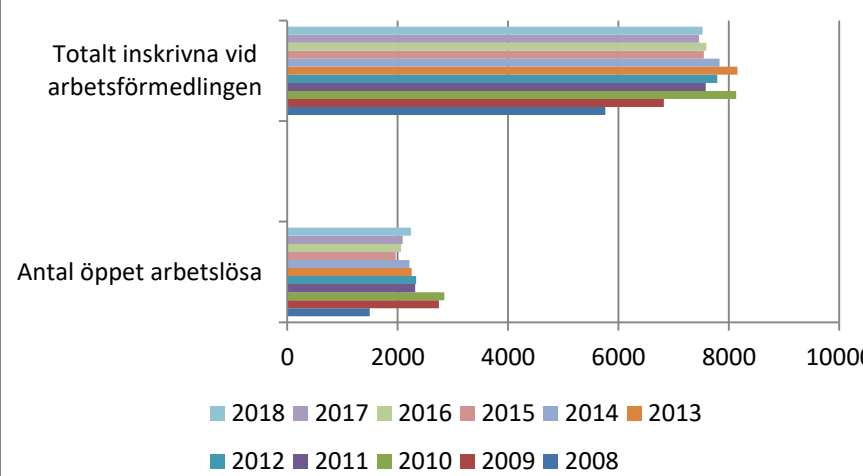
Procent öppet arbetslösa 25-54 år kommunen  
Källa: Arbets sökande mars



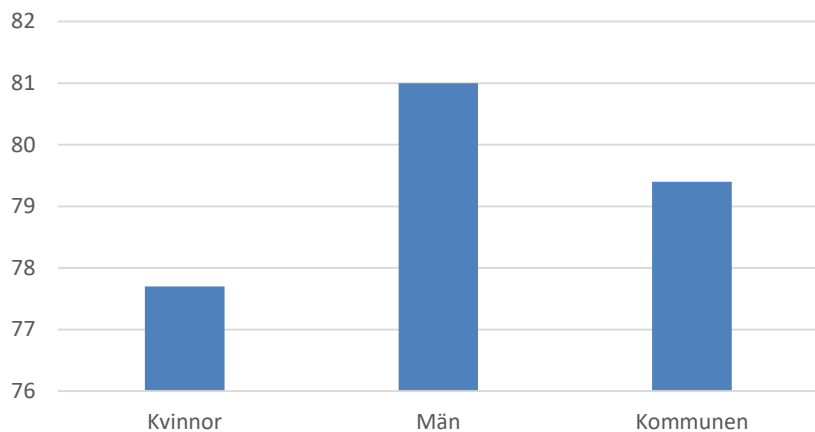
Procent öppet arbetslösa 55-64 år kommunen  
Källa:Arbets sökande mars



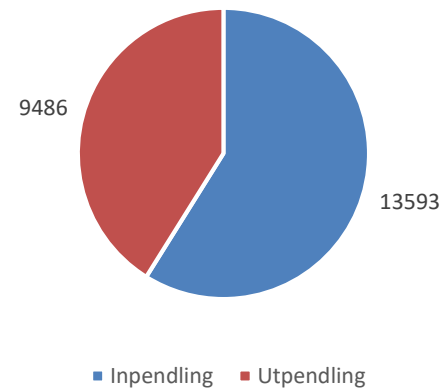
Antal öppet arbetslösa 18-64 år kommunen  
Källa: Arbets sökande mars



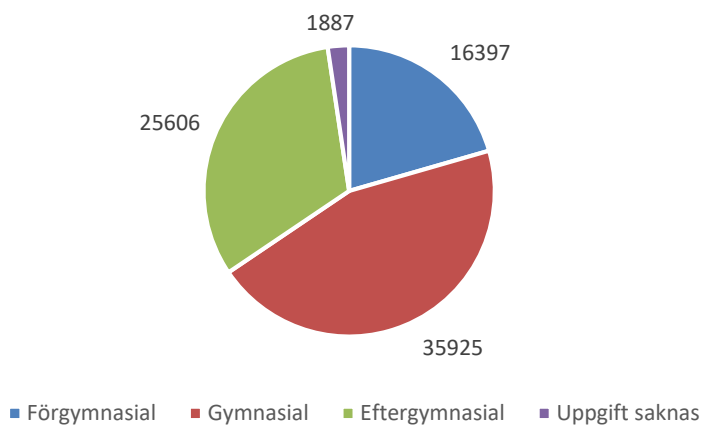
Förvärvsintensitet 20-64 år kommunen  
Källa: Ampak 2016 Sam101A



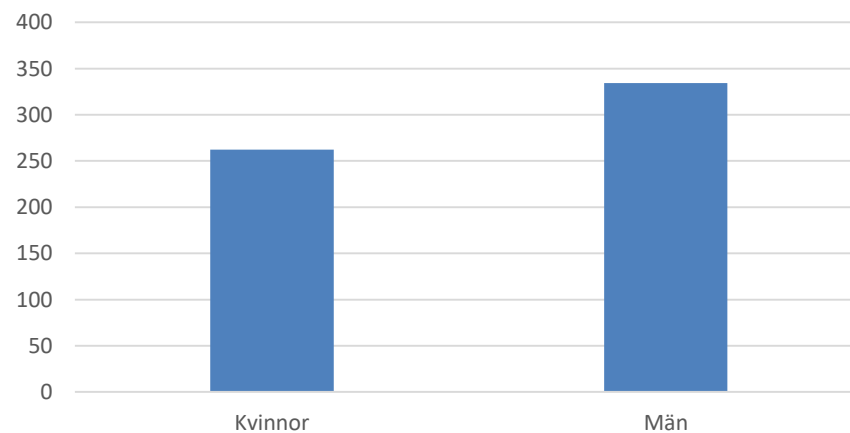
Arbetspendling över kommungränsen  
Källa: Ampak 2016 Sam101B



Utbildningsnivå 16-64 år kommunen  
Källa: Befpak 2017

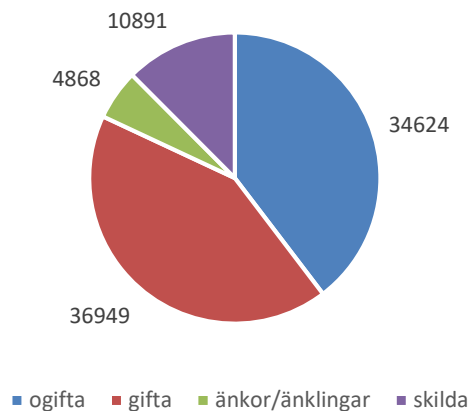


Medelinkomst 2016 (16-64 år) kommunen  
Källa: Inkopak IBIND de som har inkomst, tkr



### Civilstånd kommunen 18 år och äldre

Källa: Befpak 2017

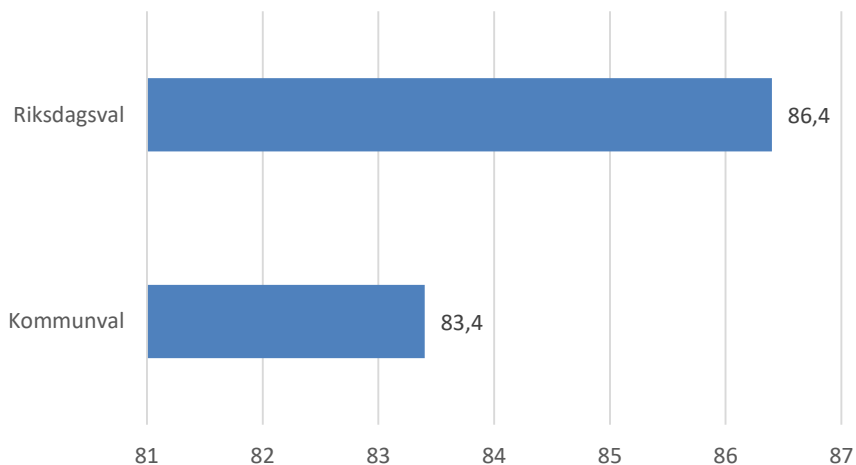


**2587** erhöll  
**ekonomiskt bistånd i**  
**kommunen 2016**

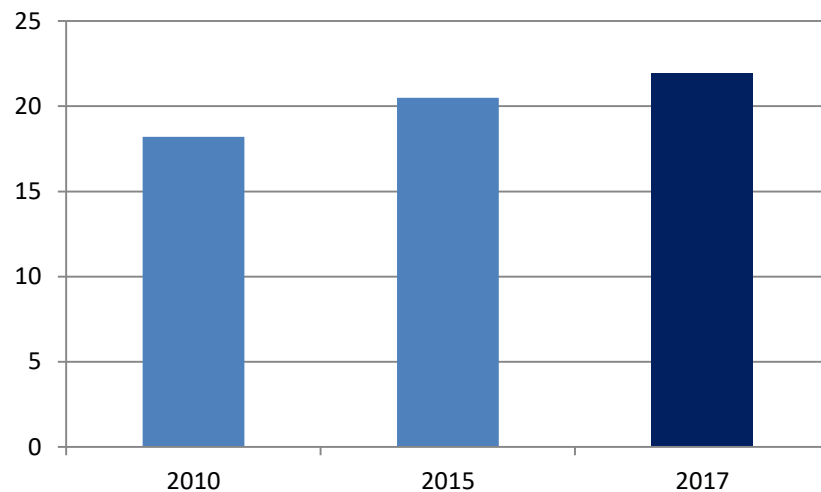
(20 år och äldre)

Källa: Inkopak IEKONB2

### Valdeltagande 2018 procent riksdagsval och kommunval Källa: Valmyndigheten



### Andel utrikes födda i kommunen Källa: Områdesbeskrivningar 2010, 2015 och 2017



## parker



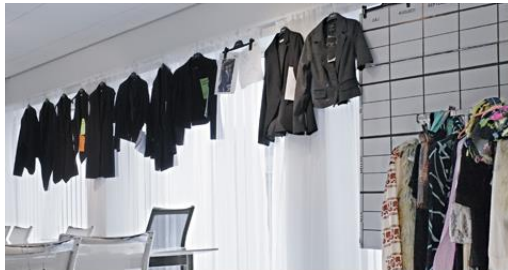
Foto: Arkiv

## Ohälsodata kommunen

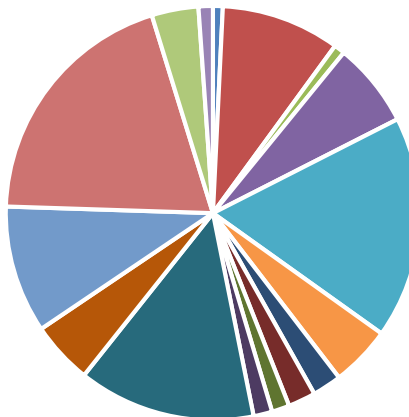
28,5 dagar per  
försäkrad  
(sjukpenningdagar, dagar  
med sjuk- och  
aktivitetsersättning, samt  
dagar med  
rehab.ersättning

Källa: Ohälsodata 2017

## arbete



57478 jobbar i verksamheter inom  
området kommunen 2016 Källa:  
Ampak201



- Jordbruk, skogsbruk och fiske
- Tillverkning och utvinning
- Energi och miljö
- Byggverksamhet
- Handel
- Transport
- Hotell och restauranger
- Information och kommunikation
- Kreditinstitut och försäkringsbolag
- Fastighetsverksamhet
- Företagstjänster
- Civila myndigheter och försvaret
- Utbildning
- Vård och omsorg
- Personliga och kulturella tjänster, m.m
- Okänd bransch

## utbildning



**12 016 arbetsställen i  
kommunen,  
med 56 339 anställda**

**64% hade noll  
anställda**

**Källa: SCB  
Företagsregister nov 2018**

## möten

