

SkräpFACIT

Nedskräpning i gatumiljö

2013
Borås

Kommentarer

Om undersökningen

Skräpmätningar genomförs i ett antal centrala stadsdelar i Sverige. Alla kommuner ges samma instruktioner för hur centrala staden ska avgränsas och samråd med SCB sker.

Inom samma kommun och stadsdel är jämförbarheten mellan åren stor.

Skräpmätningen genomfördes i Borås 2013 under veckorna 21 till 22.

För mer detaljerad information om metoden, se dokumentet *Teknisk rapport*.



Fakta: Areal och folkmängd

Hela tätorten		Undersökningsområde	
Landareal (km ²)	31	Landareal (km ²)	1,04
Folkmängd (31/12-2010)	66 273	Folkmängd (31/12-2011)	4 927
Folkmängd per km ²	2 111	Folkmängd per km ²	4 719
		Dagbefolkning (1/1-2011)	9 627
		Dagbefolkning per km ²	9 221

Skräpfördelning: Genomsnittligt antal skräpföremål per 10 m² fördelat efter kategori

Kategori	2012 Borås			2013 Borås		
	Skräp	%		Skräp	%	
Fimp	5,03	69	D	4,30	71	D
Papper	0,32	4	E	0,27	4	E
Snus	0,89	12	D	0,86	14	D
Glas	0,22	3	E	0,11	2	E
Övrigt	0,78	11	E	0,53	9	D
Totalt	7,23	100	D	6,07	100	D

Relativ osäkerhet redovisas med bokstavsbezeichnung A till G, se nedan.

Dagfördelning: Genomsnittligt antal skräpföremål per 10 m² fördelat efter veckodag

Veckodag	2012 Borås			2013 Borås		
	Skräp	Punkter		Skräp	Punkter	
Måndag	7,52	E	40	5,81	E	32
Tisdag	6,92	E	30	5,83	E	40
Onsdag	7,33	E	31	4,98	E	40
Torsdag	5,95	E	48	6,94	E	37
Fredag	8,24	E	48	7,02	E	38
Totalt	7,23	D	197	6,07	D	187

Relativ osäkerhet redovisas med bokstavsbezeichnung A till G, se nedan.
Punkter anger hur många punkter som har mätts respektive veckodag.

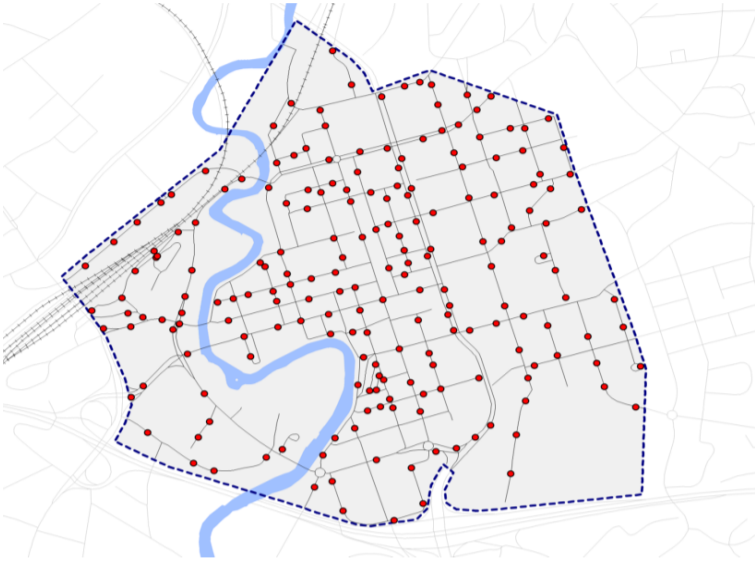
Standard för bokstavsbezeichnung av relativa osäkerhetsmarginaler	
Relativ osäkerhetsmarginal	Bokstavsbezeichnung
Övre gränsen är uteslutande	
0 - 2%	A
2 - 5%	B
5 - 10%	C
10 - 20%	D
20 - 50%	E
50 - 100%	F
100 -	G

Redovisning av urvalsosäkerheter

Statistikvärdet ± (statistikvärdet × relativa osäkerhetsmarginalen) utgör ett konfidensintervall för den efterfrågade storheten med cirka 95% konfidensnivå.

Område: Genomsnittligt antal skräpföremål per 10 m²

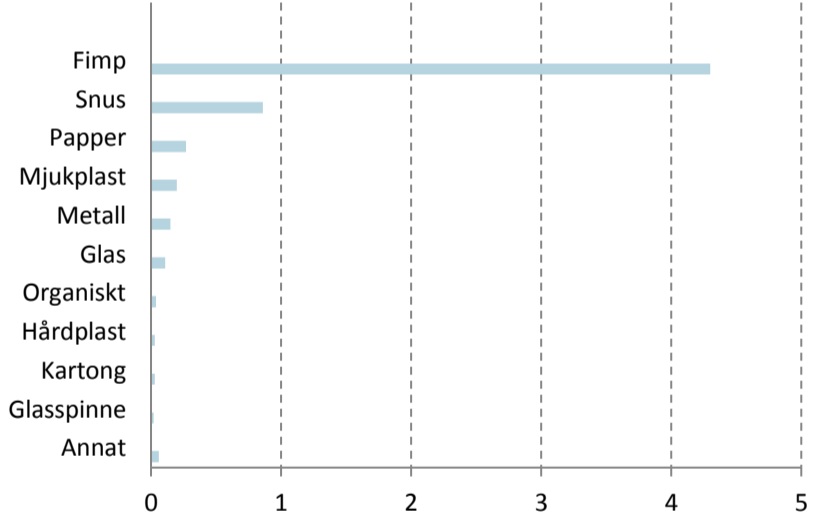
Område	Punkter	Skräp
Borås	187	6,07 D



För mer information om osäkerheter, se första sidan.

Område: Genomsnittligt antal skräpföremål per 10 m² fördelat efter kategori

Kategori	Skräp
Fimp	4,30 D
Snus	0,86 D
Papper	0,27 E
Mjukplast	0,20 E
Metall	0,15 E
Glas	0,11 E
Organiskt	0,04 E
Hårdplast	0,03 F
Kartong	0,03 F
Glasspinne	0,02 F
Annat	0,06 E
Totalt	6,07 D



För mer information om osäkerheter, se första sidan.

Dessutom förekommer tuggummi, antal per 10m². **Tuggummi** 13,46 E

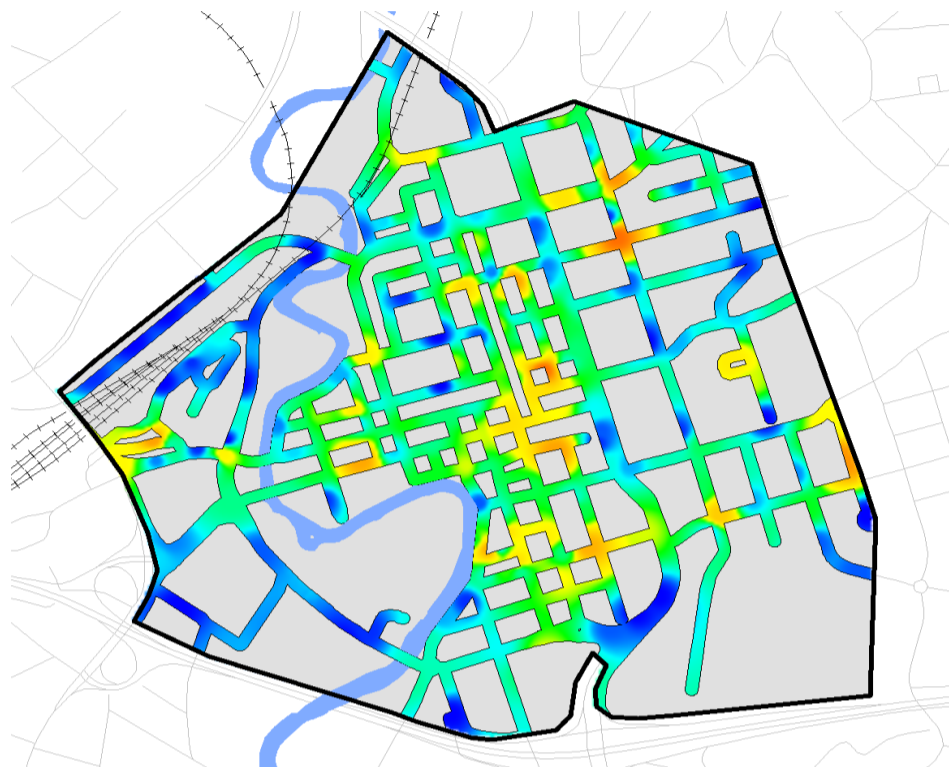
Område: Andel mätytor fördelat efter upplevd skräpsituation

Upplevd skräpsituation	Andel ytor (%)
Ej nedskräpad	4
Lätt nedskräpad	93
Ganska nedskräpad	3
Mycket nedskräpad	0
Extremt nedskräpad	0

Kartbild: fimpar

Skräptäthet, fimpar.

Kommentar



Färgerna ger en översiktlig bild av hur mängden fimpar var spridda vid mätillfället.

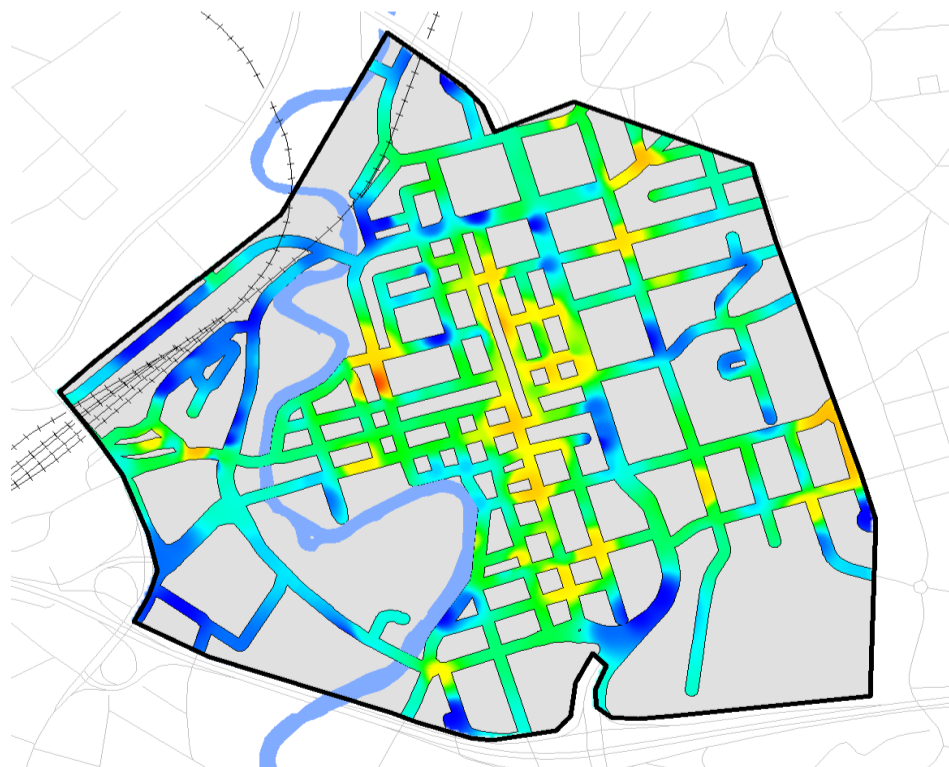
Andel cigarettfimpar av totalt 2 290 fimpar (procent)



Kartbild: övrigt skräp

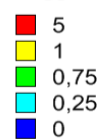
Skräptäthet, skräp exklusive fimpar och tuggummi.

Kommentar



Färgerna ger en översiktlig bild av hur mängden skräp, exklusive fimpar och tuggummi var spridda vid mätillfället.

Andel skräp av totalt 942 objekt (procent)
Tuggummi och fimpar ej medräknade



Genomsnittligt antal skräpföremål per 10 m² fördelat efter år och kategori

Kategori	2012	2013
Fimp	5,03 D	4,30 D
Snus	0,89 D	0,86 D
Papper	0,32 E	0,27 E
Glas	0,22 E	0,11 E
Mjukplast	0,24 E	0,20 E
Hårdplast	0,13 E	0,03 F
Metall	0,19 E	0,15 E
Organiskt	0,01 F	0,04 E
Kartong	0,04 F	0,03 F
Glasspinne	0,02 F	0,02 F
Annat	0,14 F	0,06 E
Totalt	7,23 D	6,07 D
Tuggummi	10,97 E	13,46 E

För mer information om osäkerheter, se första sidan.

Genomsnittligt antal skräpföremål per 10 m² fördelat efter år

