



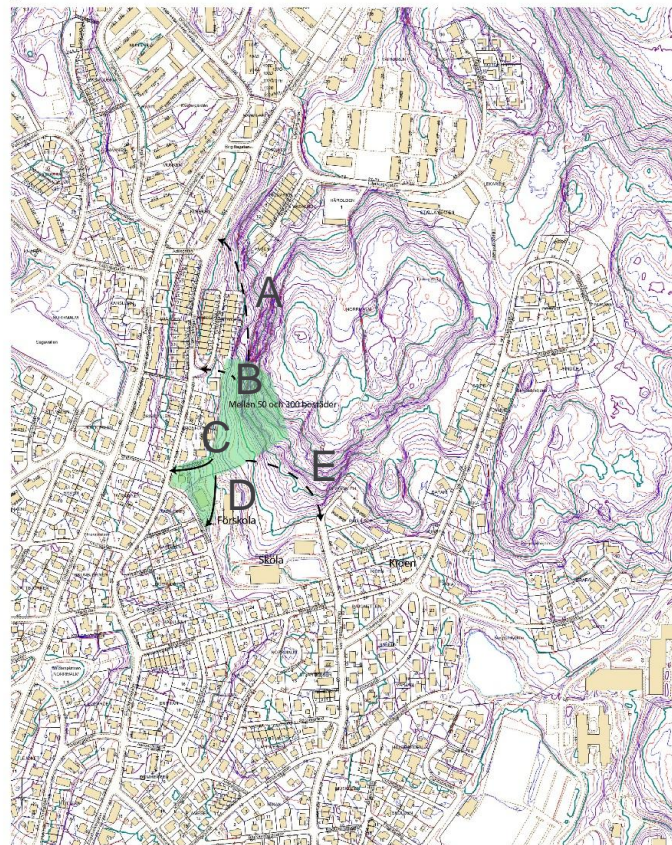
# BORÅS TOKARPSBERG TRAFIKANALYS

## 2016-09-21, PRELIMINÄRA RESULTAT

# Förutsättningar

 BORÅS STAD

 mindre lämplig utfart  
 Lämplig utfart



Utbyggnad av upp till  
300 bostäder i  
Tokarpsberg

Fem tänkbara anslutningspunkter:

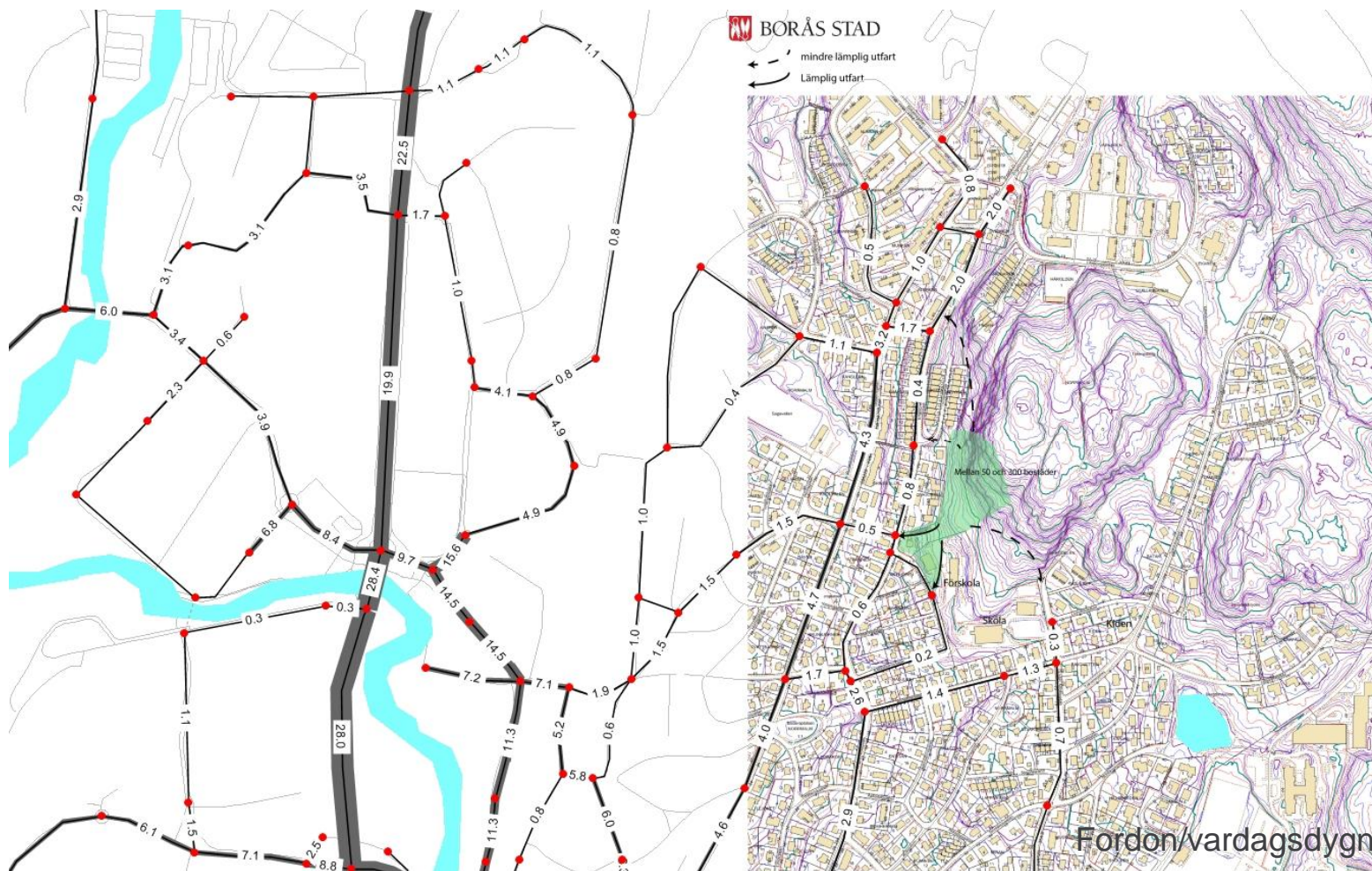
- A. Engelbreksgatan/Adilsgatan
- B. Engelbreksgatan/Tomasgatan
- C. Engelbreksgatan/Brahestigen
- D. Lindesbergsgatan, vid förskolan
- E. Gustav Adolfsgatan, vid Bergdalens skola

# Trafikalstringen

Trafikalstringen bedöms ligga i intervallet 4-6 bilförflyttningar/vardagsdygn beroende på tillgänglighet till kollektivtrafik samt möjlighet att nå målpunkter inom gång- och cykelattraktiva avstånd.

I detta fall har alstringen antagits 5 vilket skulle ge 1500 bilförflyttningar/vardagsdygn

# Trafikflöden före utbyggnad

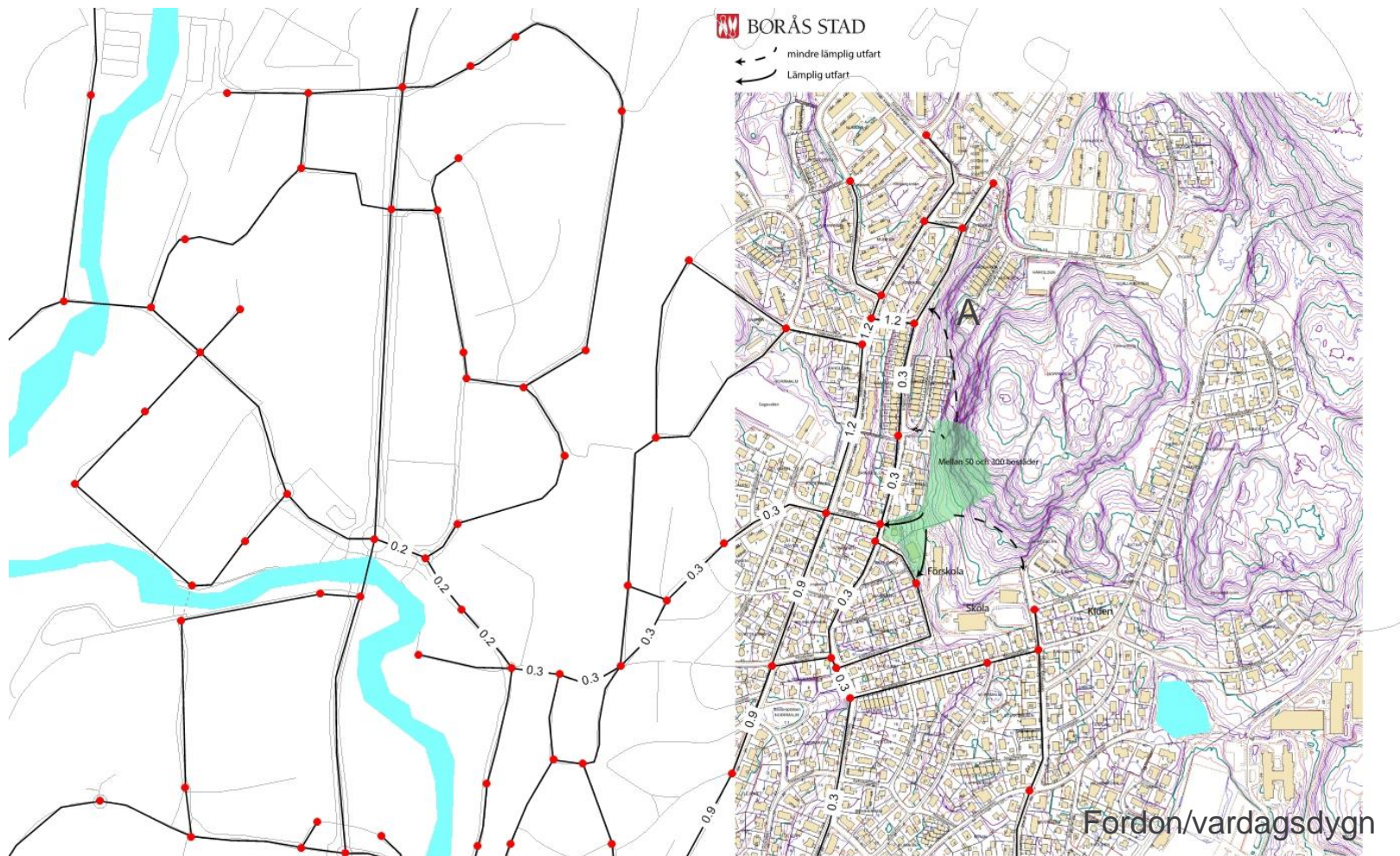


Flödena är beräknade och avser situationen före utbyggnad.

Det saknas trafikmätningar inom området varför det inte går att kalibrera flödena. De bedöms dock ge en grov indikation på nivåer.

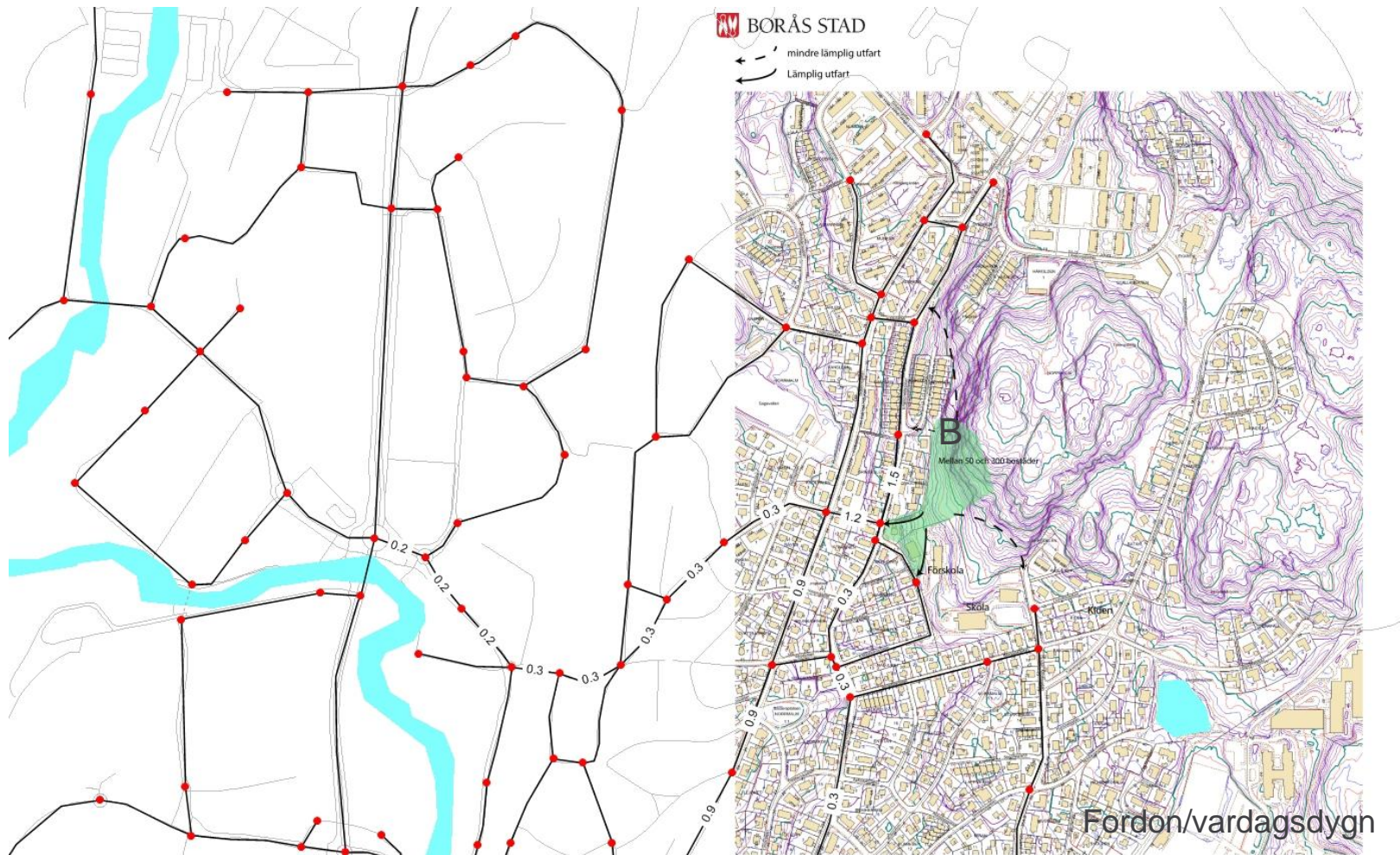
Generellt är flödena relativt måttliga. Döbelnsgatans och Engelbrektsgatan har flöden som är lite större och ligger i storleksordningen 3 – 5000 fordon/vardagsdygn.

# Endast utbyggnadens trafikflöde – anslutningsläge A



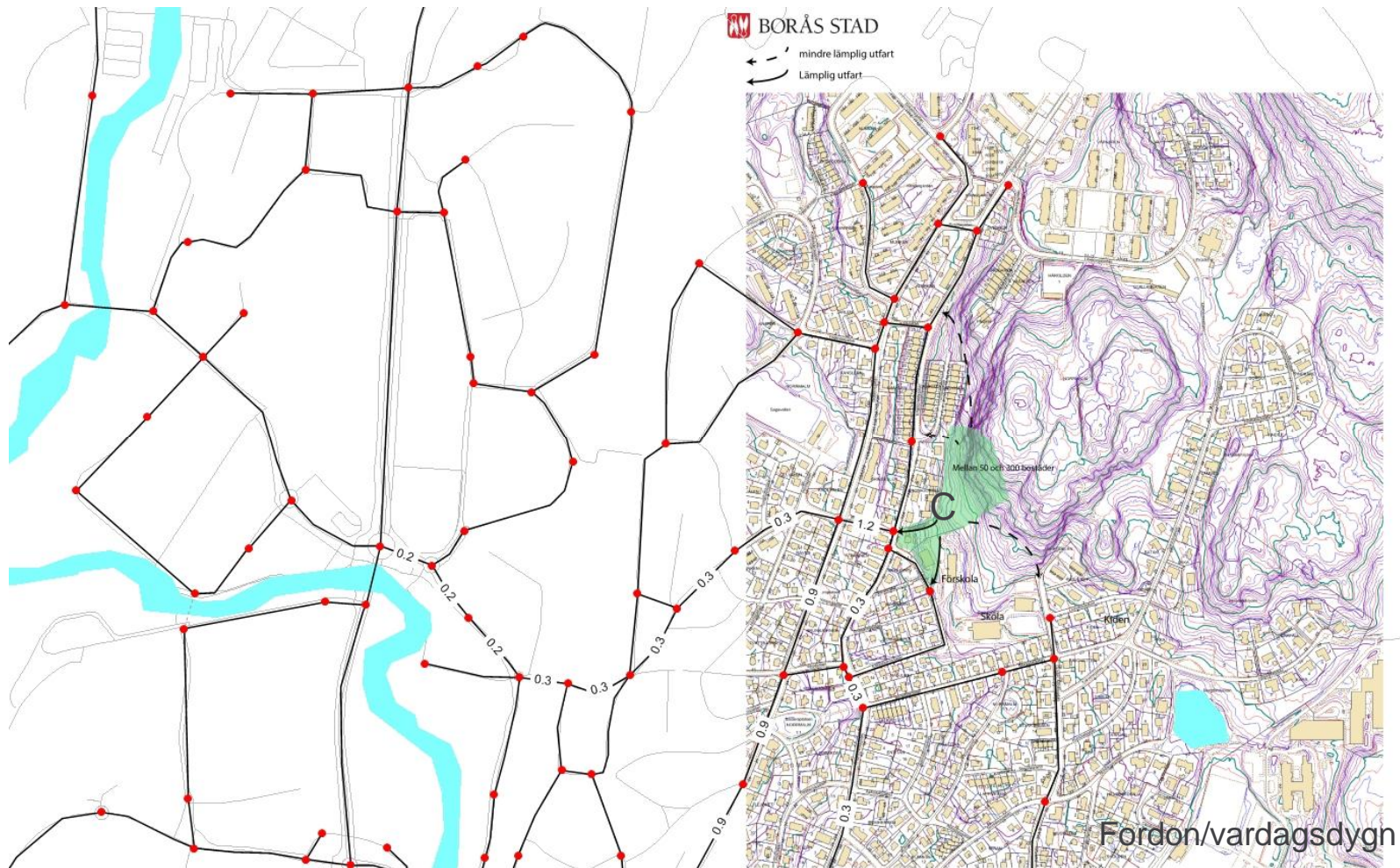
Flödena är beräknade och avser endast trafikstringen från utbyggnadsområdet (i detta fall 300 bostäder)

# Endast utbyggnadens trafikflöde – anslutningsläge B



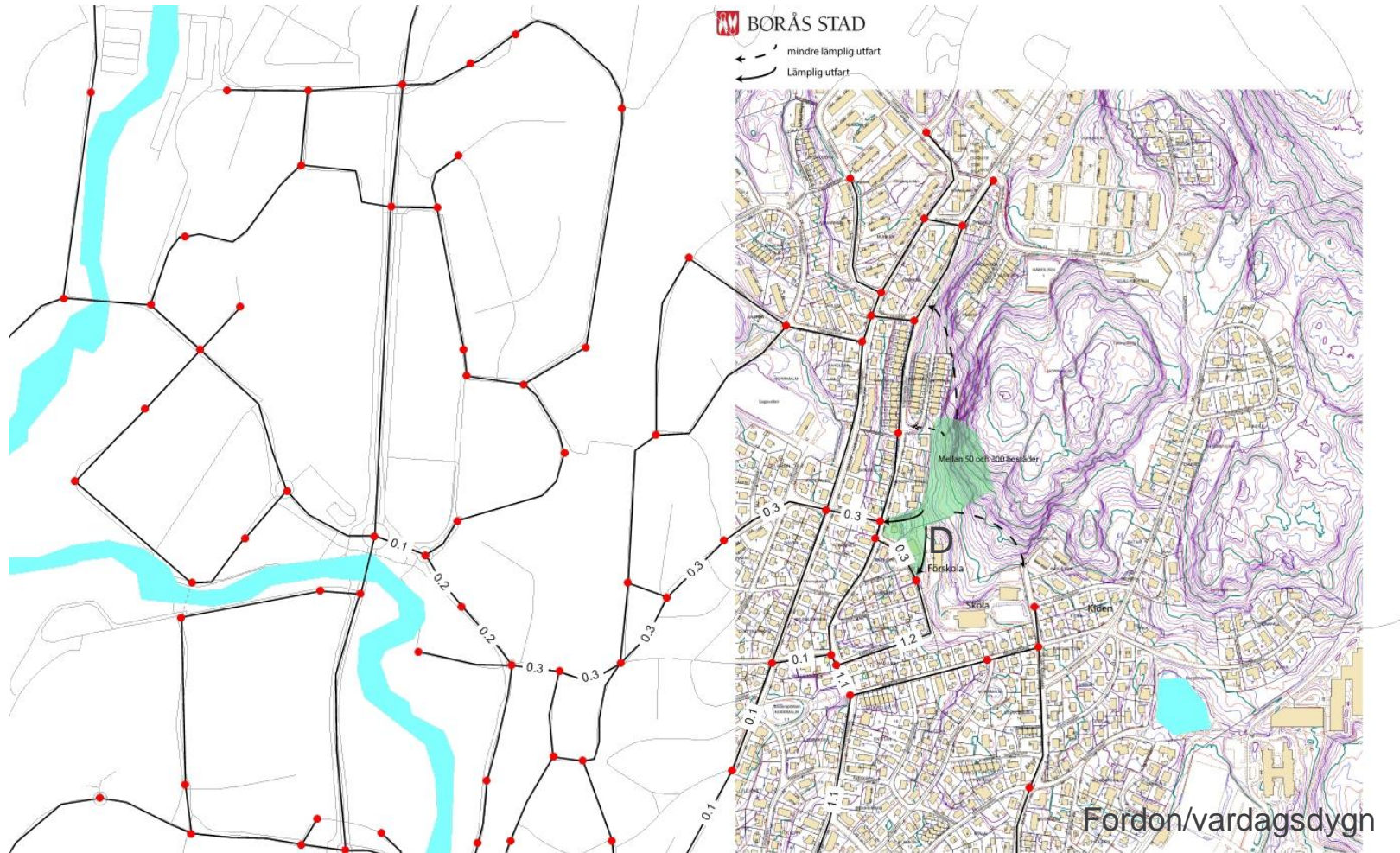
Flödena är beräknade och avser endast trafikstringen från utbyggnadsområdet (i detta fall 300 bostäder)

# Endast utbyggnadens trafikflöde – anslutningsläge C



Flödena är beräknade och avser endast trafikallstringen från utbyggnadsområdet (i detta fall 300 bostäder)

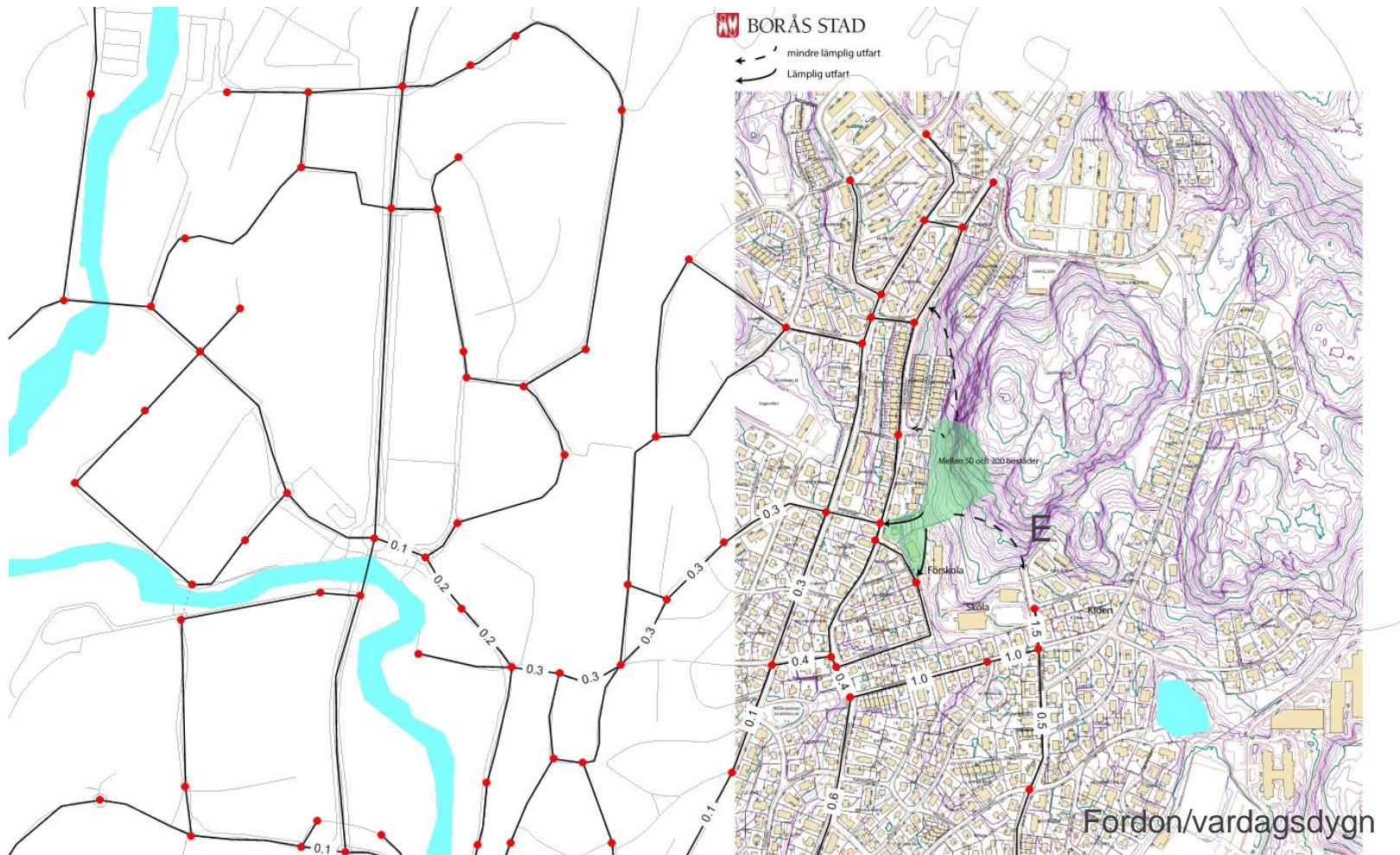
# Endast utbyggnadens trafikflöde – anslutningsläge D



Flödena är beräknade och avser endast trafikstringen från utbyggnadsområdet (i detta fall 300 bostäder)



# Endast utbyggnadens trafikflöde – anslutningsläge E



Flödena är beräknade och avser endast trafikallstringen från utbyggnadsområdet (i detta fall 300 bostäder)

# Slutsatser så här långt

- Gatunätet i området/närområdet utgörs i huvudsak av bostadsgator med måttliga trafikmängder och där kapaciteten är tillräcklig.
- Det är snarare säkerhet och ev miljöpåverkan som är avgörande för hur man vill belasta gatunätet
- 300 bostäder har antagits generera 1500 fordon/vardagsdygn
- Den större delen av trafikstringen är riktad mot söder
- Enligt modellberäkningarna väljer trafiken Döbelnsgatan mot centrum i alternativ A-C medan i alternativ D och E fördelas trafiken i huvudsak på Engelbrektsgratan och i viss mån Gustav Adolfsgatan
- Mot väster/norr väljer trafiken Vegagatan

**SWECO**

