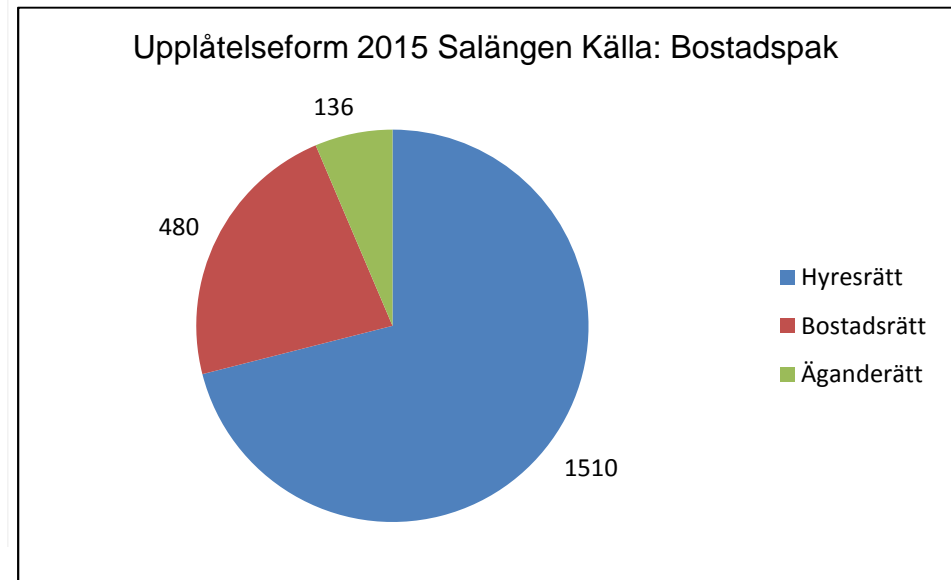
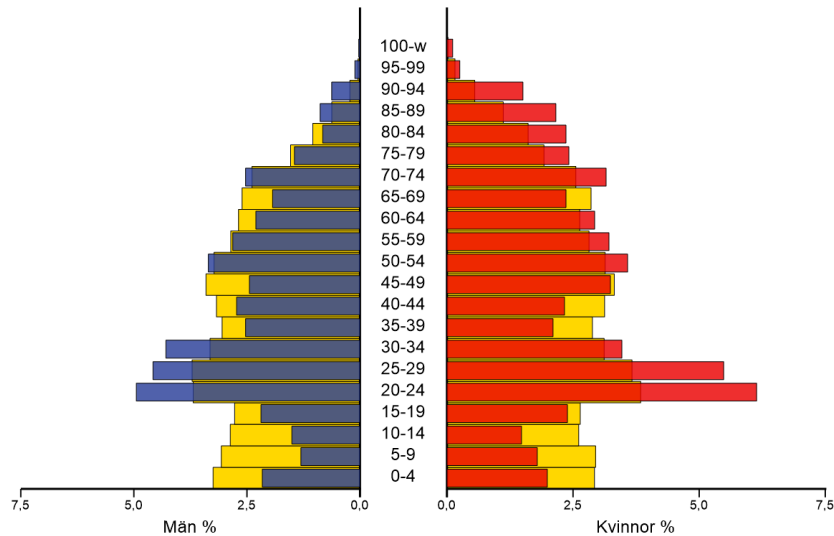
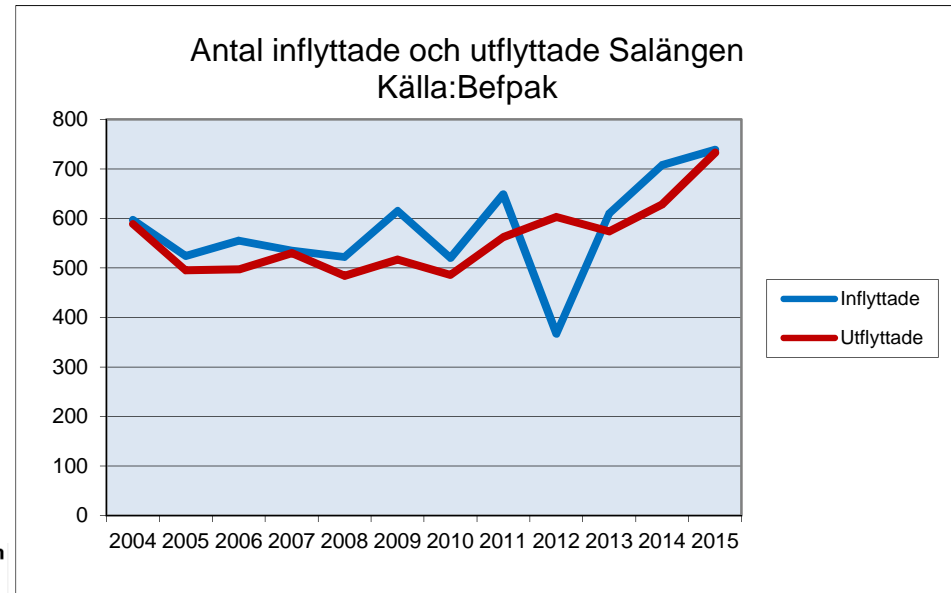


3 518
invånare
 Källa:
 Demografen
 2015

Befolkning år 2015 område 27 jämfört med samtliga områden(gult)Källa:Demografen



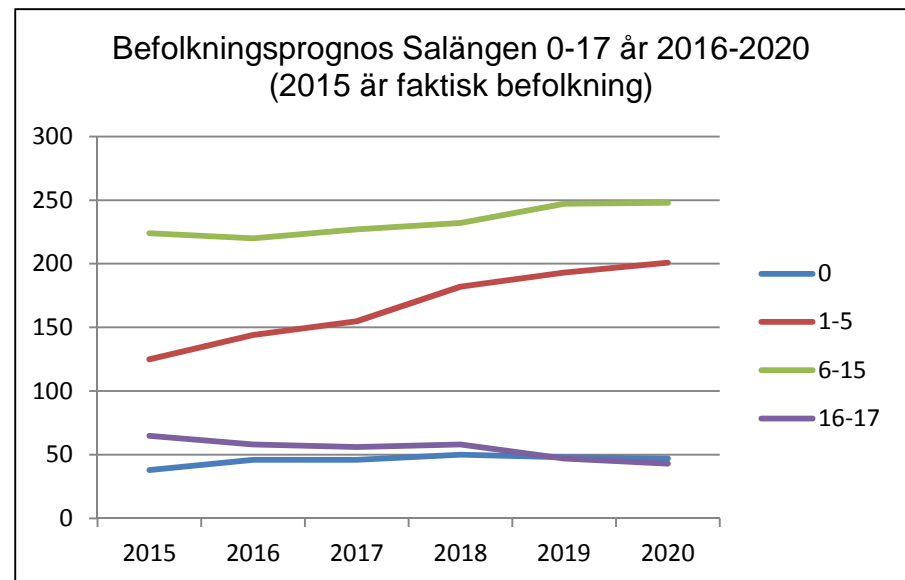
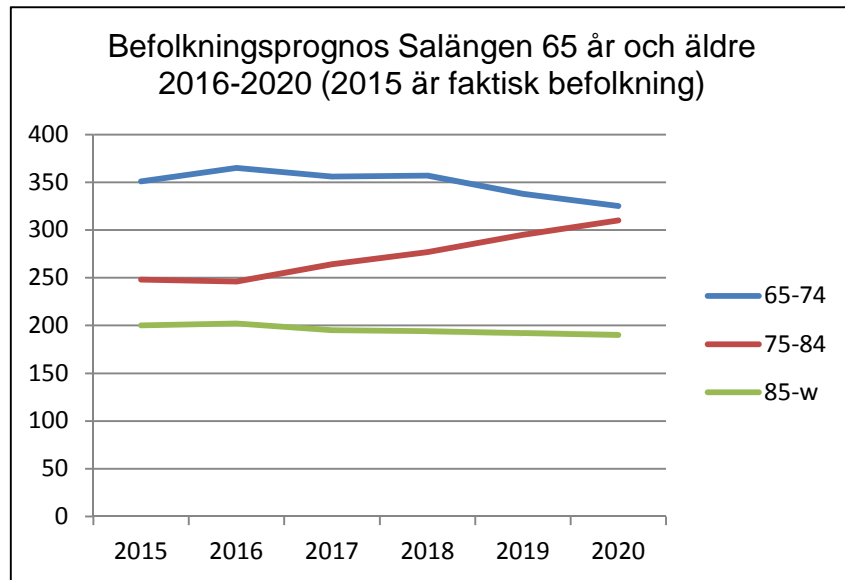
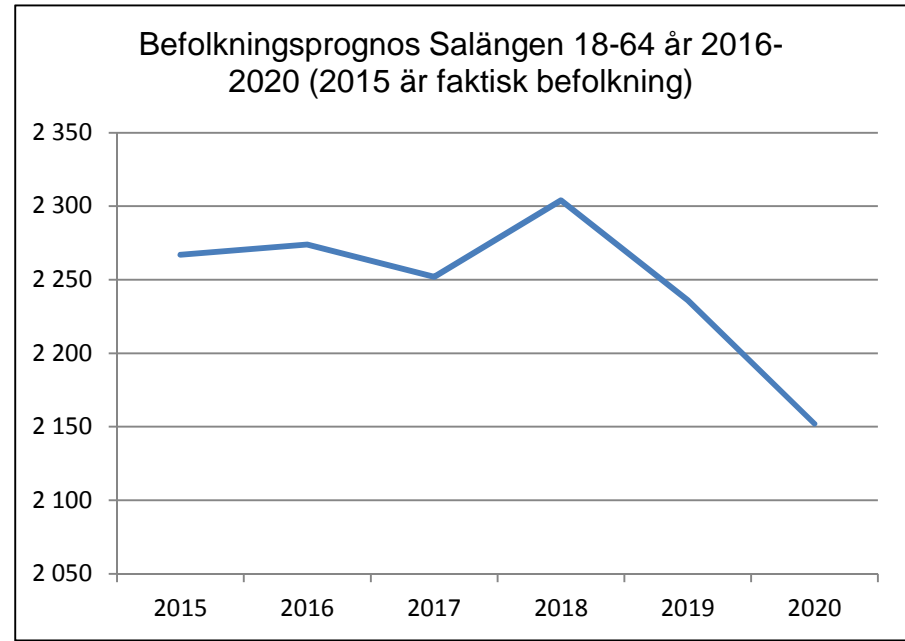
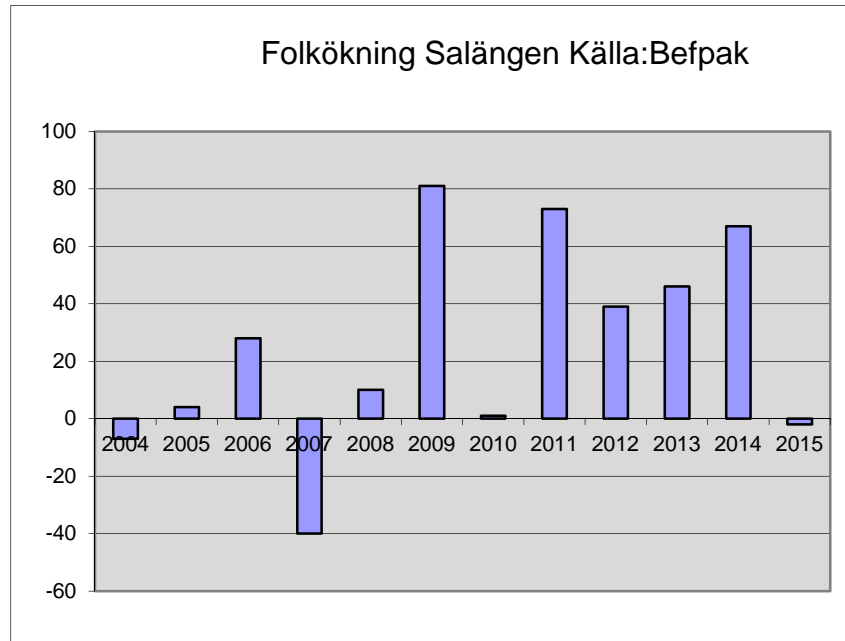
SNABBFakta 2016 område 27

Stadskansliet 2016-09-28

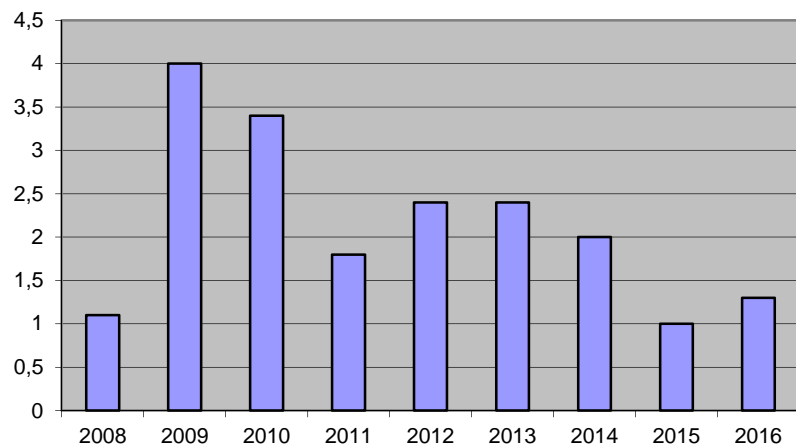
Ref. Monica.lindqvist@boras.se

Områdesfakta 27

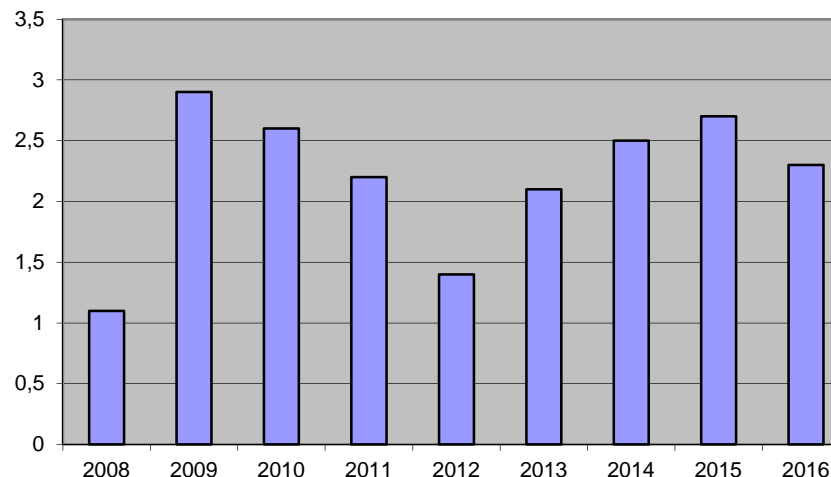
Salängen



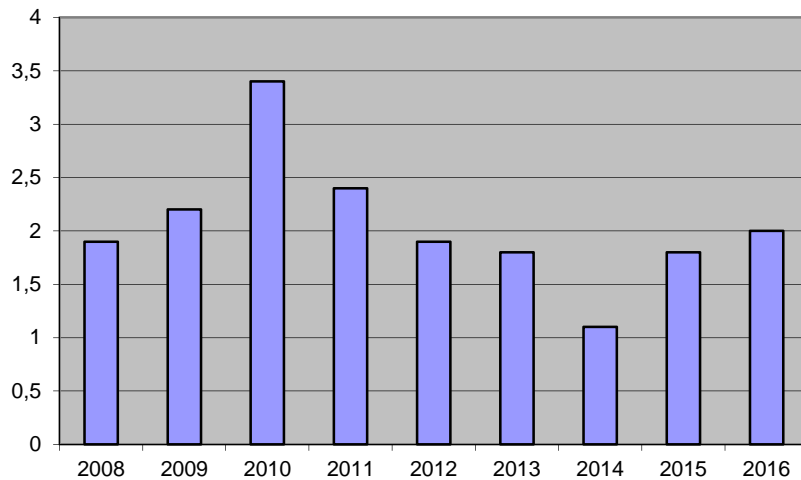
Procent öppet arbetslösa 18-24 år Salängen
Källa: Arbets sökande mars



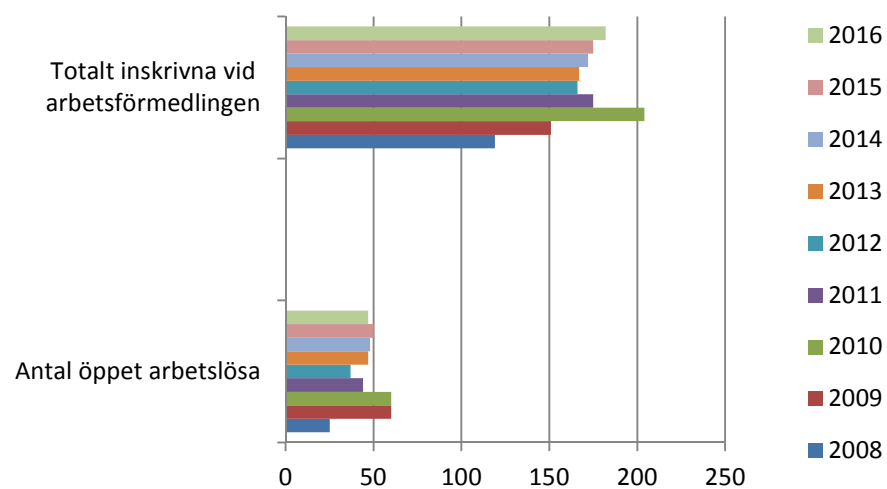
Procent öppet arbetslösa 25-54 år Salängen
Källa:Arbets sökande mars

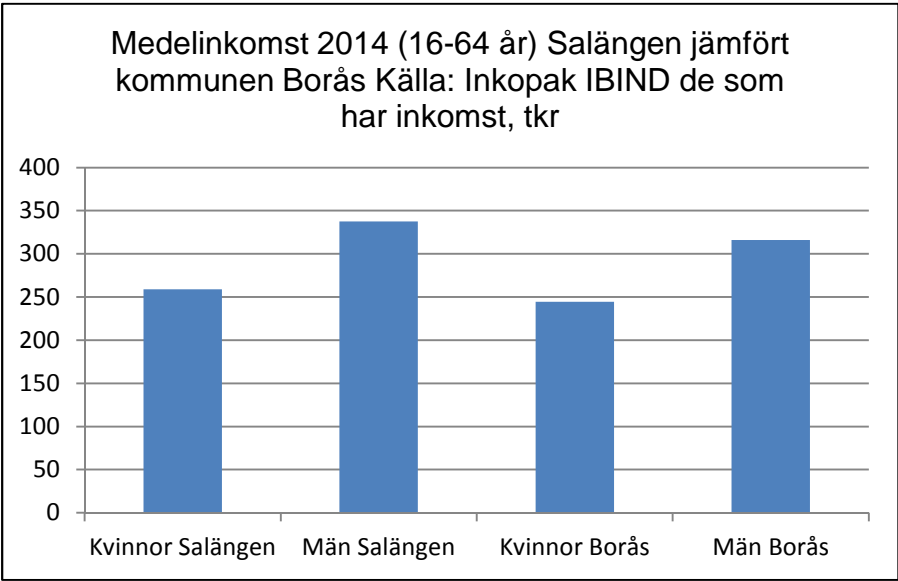
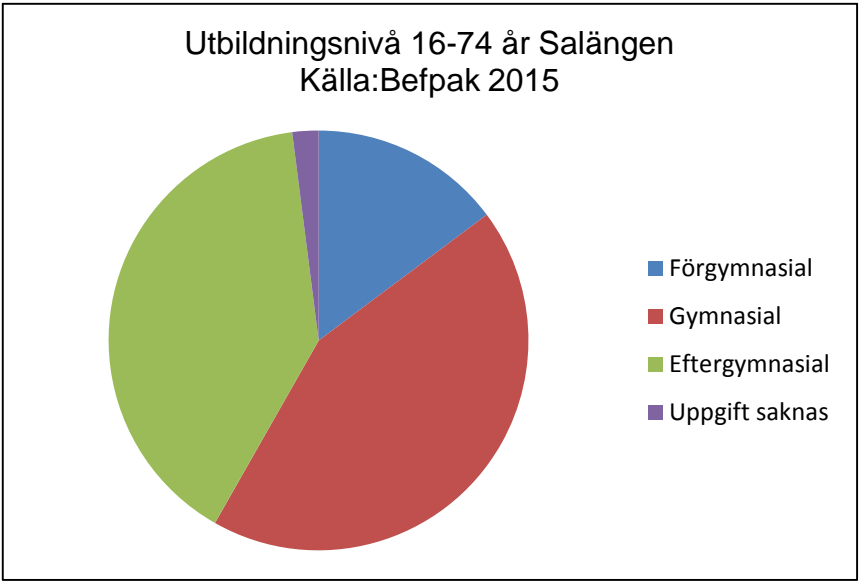
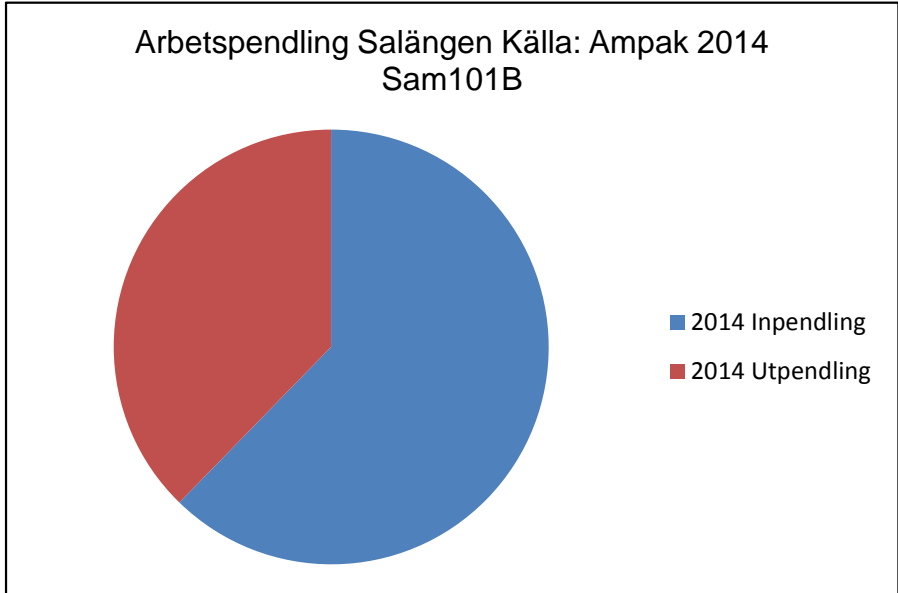
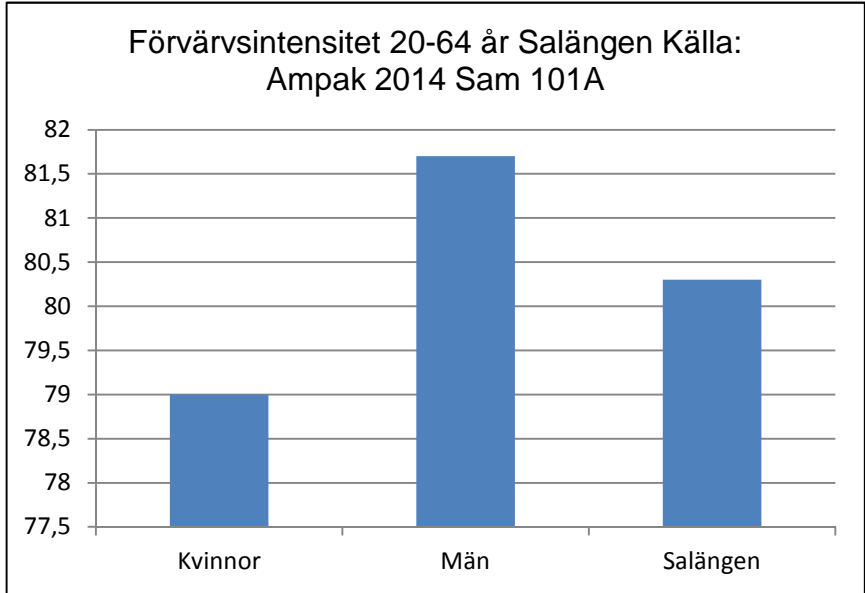


Procent öppet arbetslösa 55-64 år Salängen
Källa: Arbets sökande mars

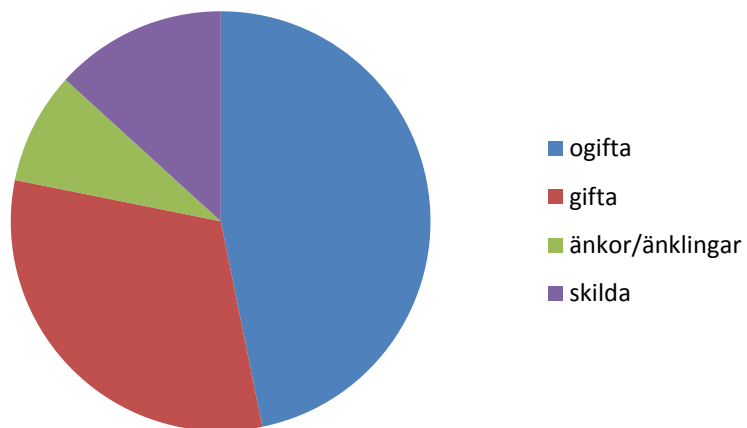


Antal arbetslösa 18-64 år Salängen Källa:
Arbets sökande mars



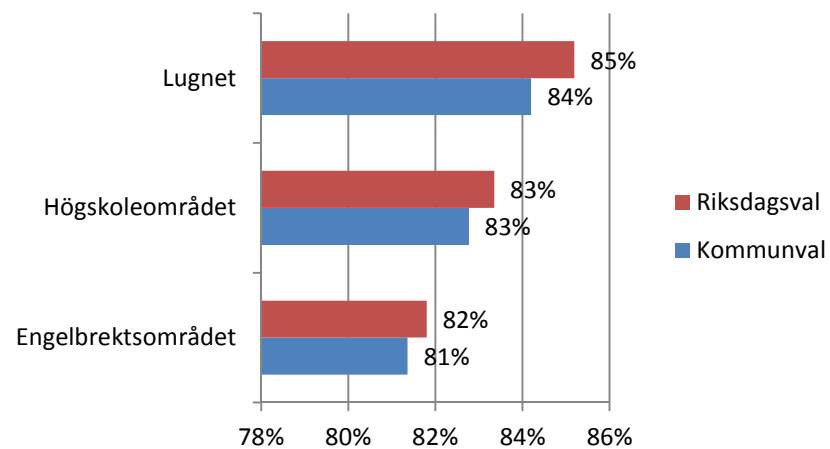


Civilstånd Salängen 18 år och äldre Källa:
Befpak 2015

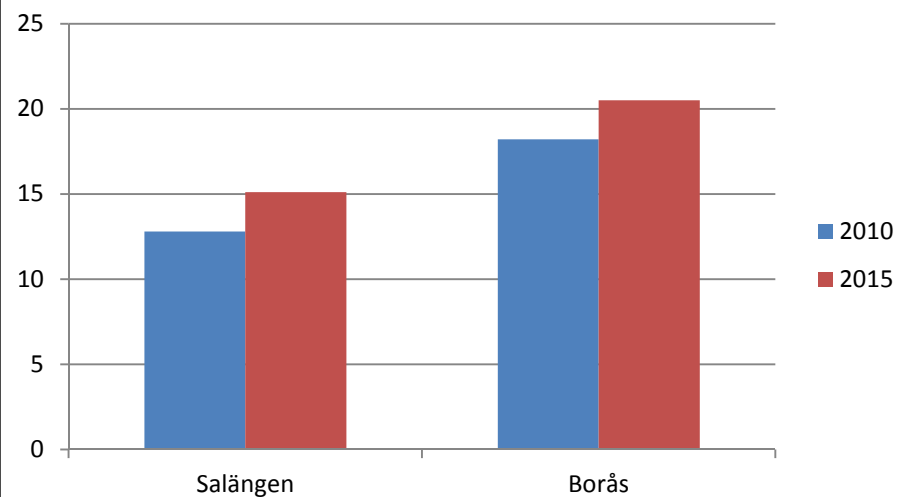


31 erhö
ekonomiskt bistånd i
Salängen 2014
(20 år och äldre)
Källa: Inkopak IEKONB2

Valdeltagande procent riksdagsval och kommunval 2014 per valdistrikt Salängen
Källa: Valmyndigheten



Andel utrikes födda Salängen jämfört kommunen Borås
Källa: Områdesbeskrivningar



Engelbrektskolan



Ohälsotal Salängen

Index 100
(Kommun=100)

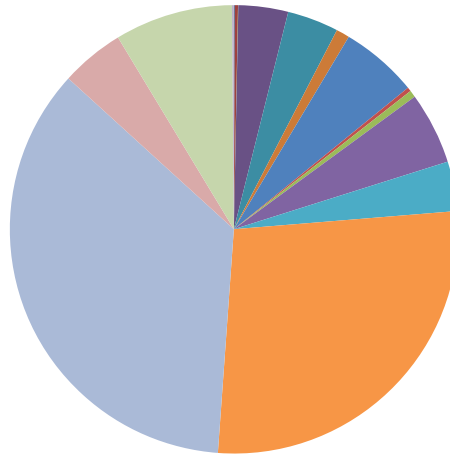
Källa: Ohälsodata 2015

Högskolan i Borås



Foto: Anna Sigge

2907 jobbar i verksamheter inom område Salängen 2014 Källa: Ampak 201



- Jordbruk, skogsbruk och fiske
- Tillverkning och utvinning
- Energi och miljö
- Byggverksamhet
- Handel
- Transport
- Hotell och restauranger
- Information och kommunikation
- Kreditinstitut och försäkringsbolag
- Fastighetsverksamhet
- Företagstjänster
- Civila myndigheter och försvaret
- Utbildning
- Vård och omsorg
- Personliga och kulturella tjänster, m.m
- Okänd bransch

Kulturhuset



**421 arbetsställen i
Salängen, med 2837
anställda 36% hade
noll anställda**

Källa: SCB
Företagsregister sept 2016

Kvarnbergsparken



Foto: Nina Andersson