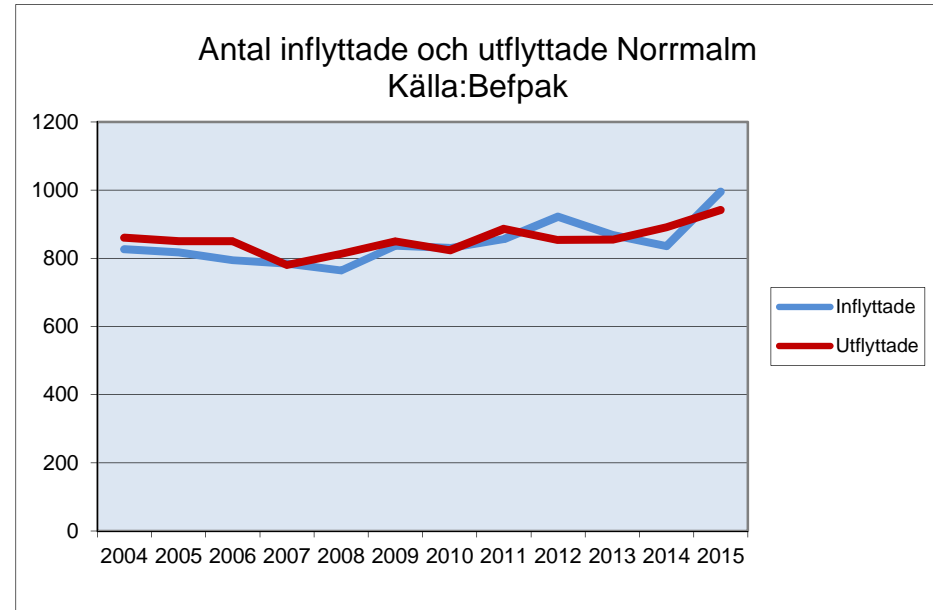
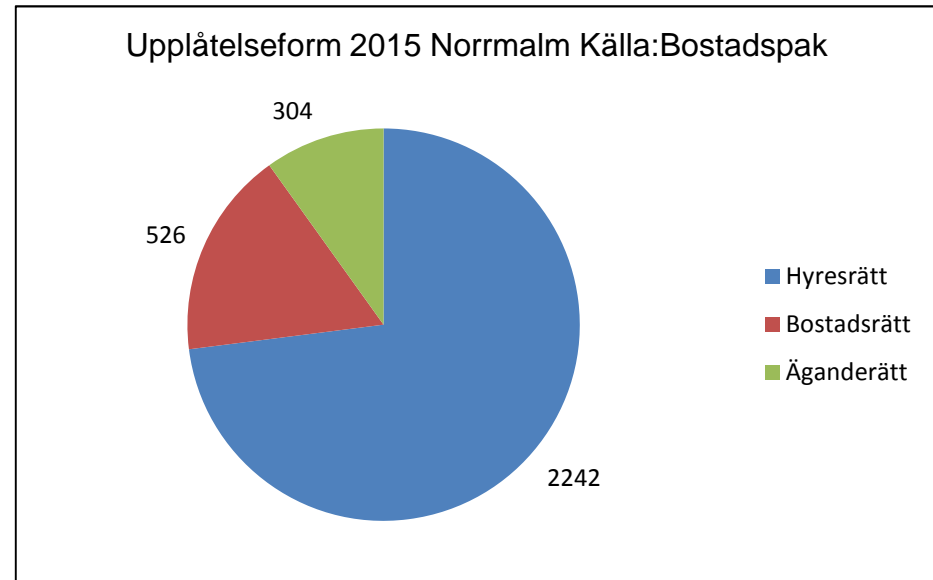
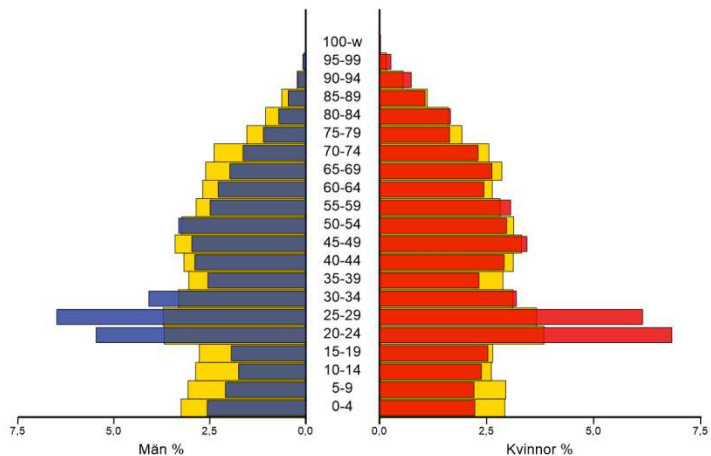




5 257
invånare
 Källa:
 Demografen
 2015



Befolkning år 2015 område 28 jämfört med samtliga områden (gult) Källa: Demografen



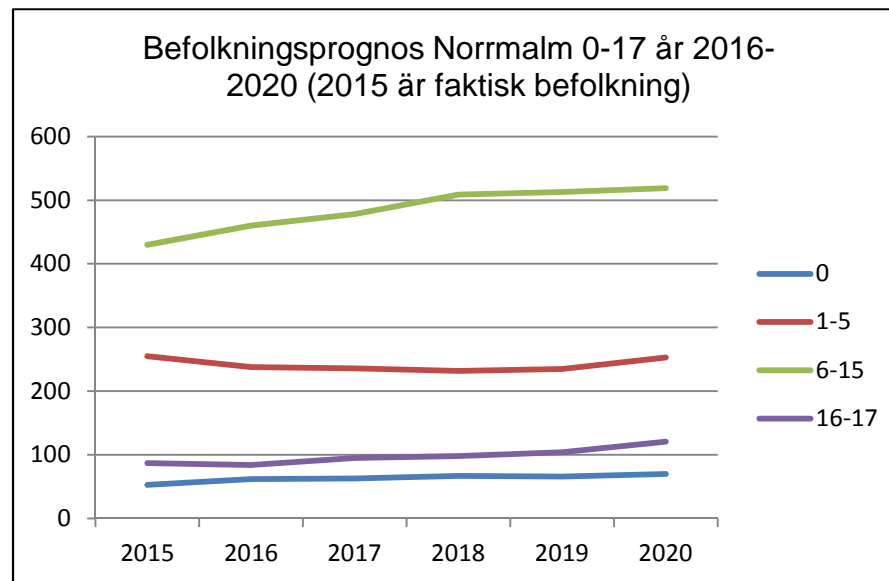
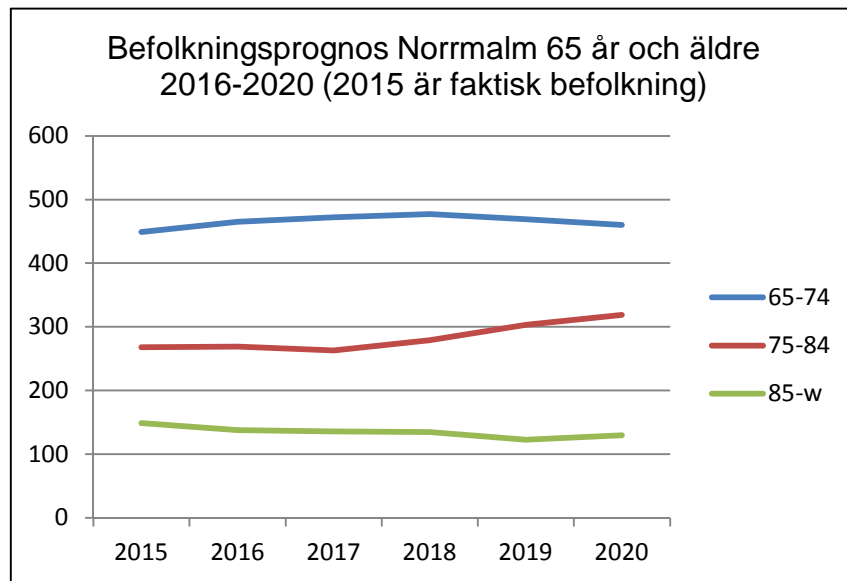
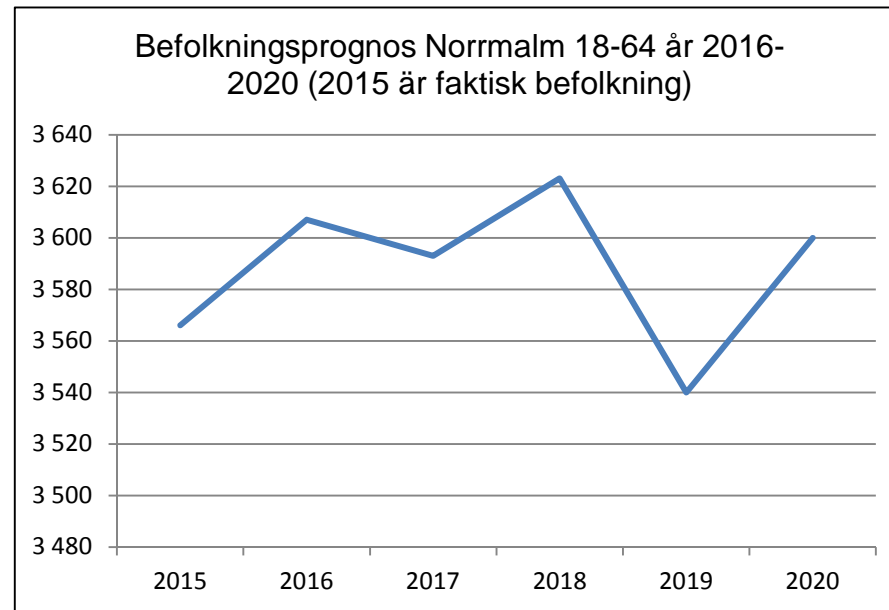
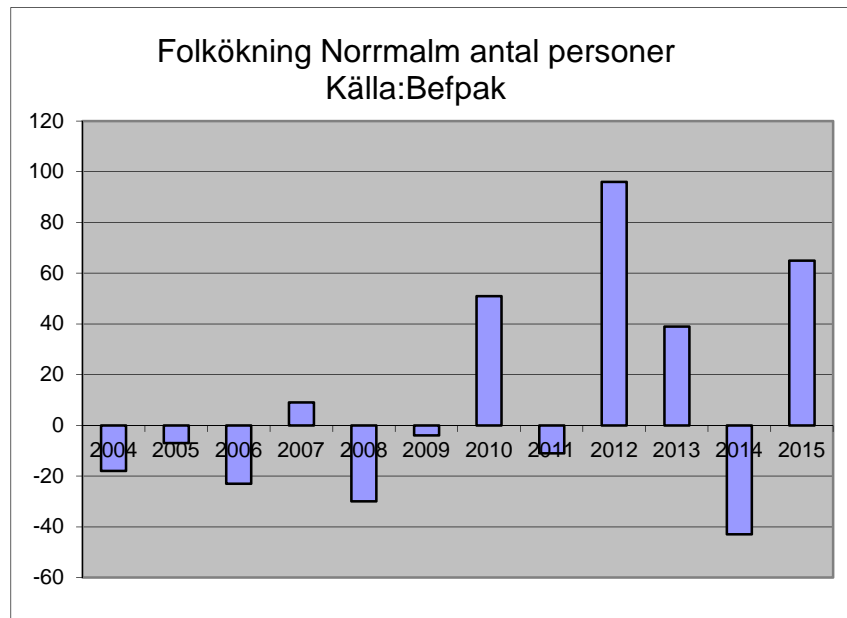
Områdesfakta 28 Norrmalm



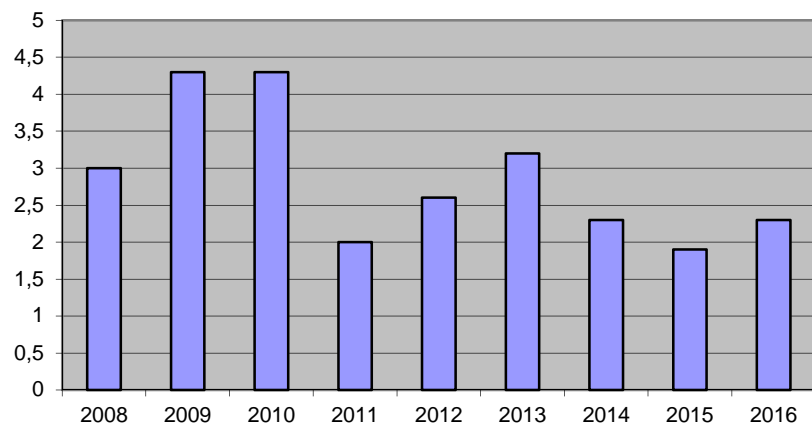
SNABBFakta 2016 område 28

Stadskansliet 2016-09-05

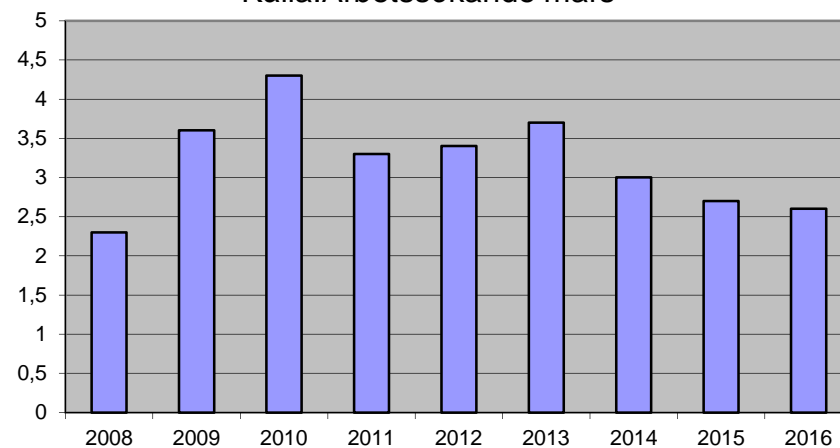
Ref. Monica.lindqvist@boras.se



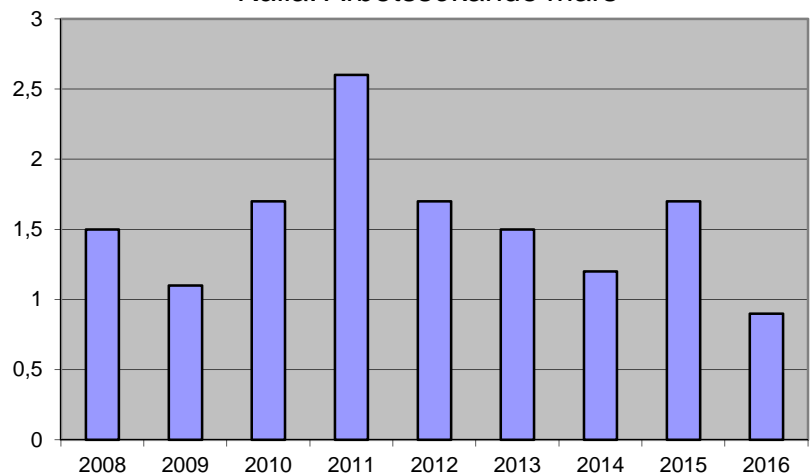
Procent öppet arbetslösa 18-24 år Norrmalm
Källa: Arbets sökande mars



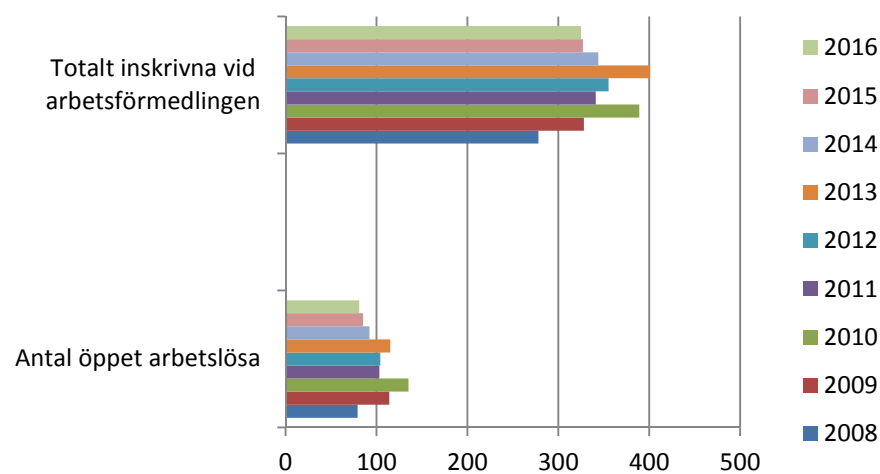
Procent öppet arbetslösa 25-54 år Norrmalm
Källa: Arbets sökande mars

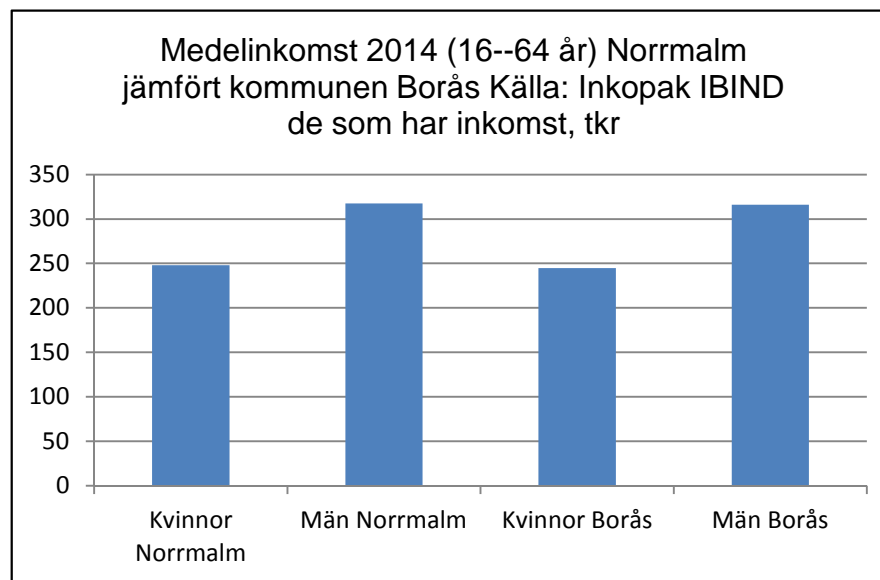
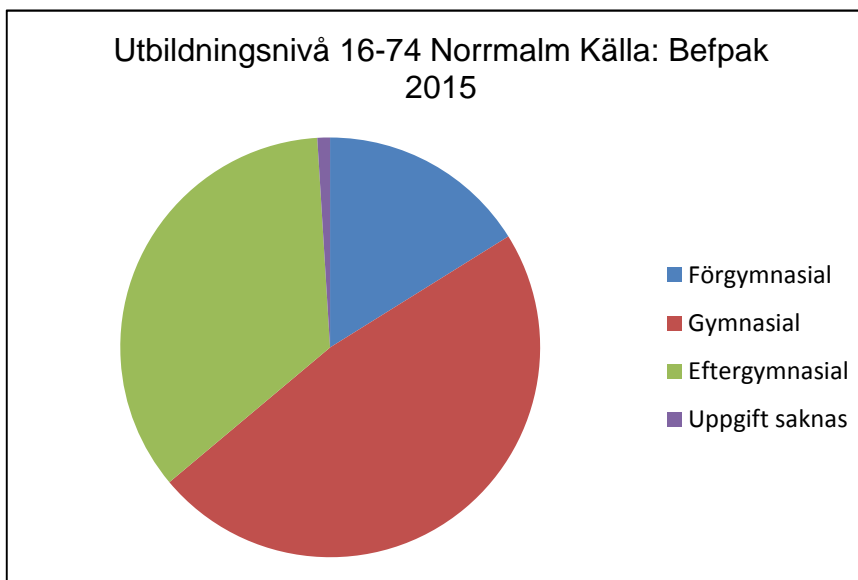
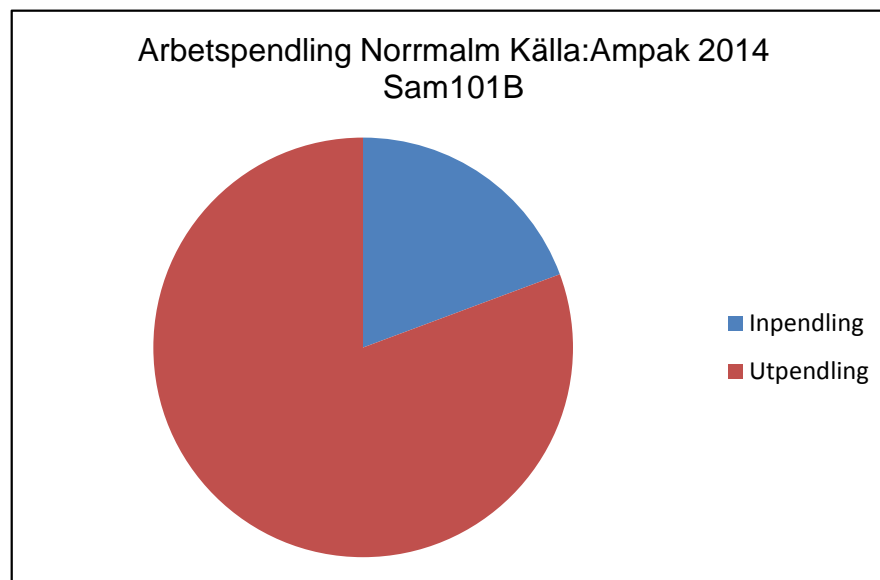
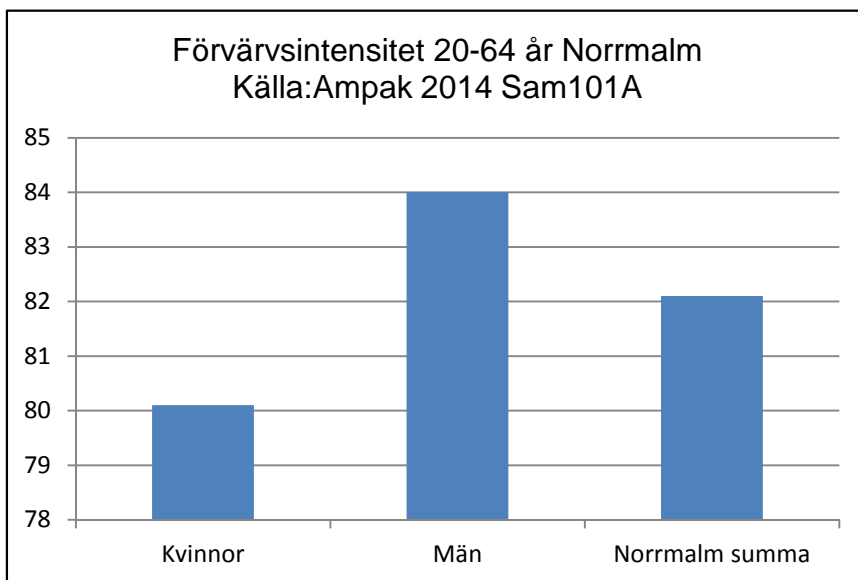


Procent öppet arbetslösa 55-64 år Norrmalm
Källa: Arbets sökande mars

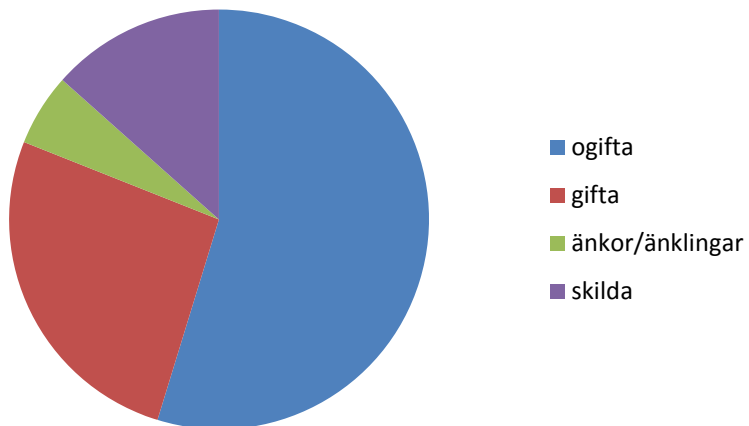


Antal arbetslösa 18-64 Norrmalm Källa:
Arbets sökande mars



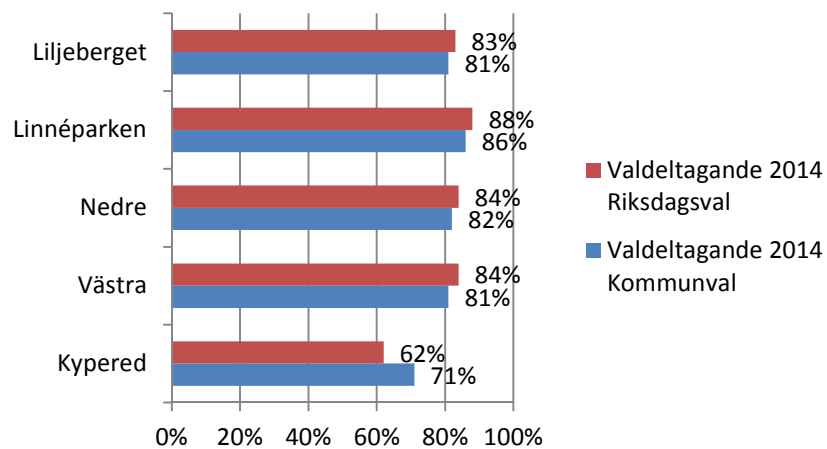


Civilstånd Norrmalm jämfört kommunen Borås
Källa: Områdesbeskrivningar

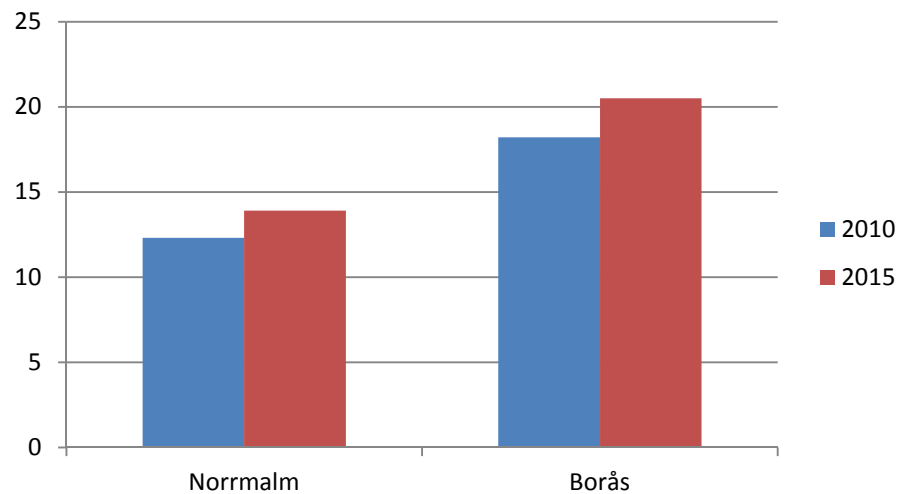


67 erhöill ekonomiskt bistånd i Norrmalm 2014
(20 år och äldre)
Källa: Inkopak IEKONB2

Valdeltagande procent riksdagsval och kommunval 2014 per valdistrikt Norrmalm
Källa: Valmyndigheten



Andel utrikes födda Norrmalm jämfört kommunen Borås
Källa: Områdesbeskrivningar



Bostäder runt Sagavallen



Ohälsotal Normmalm

Index 78
(Kommun=100)

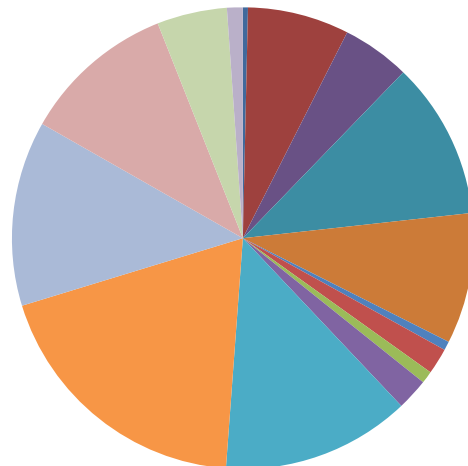
Källa: Ohälsodata 2015

Tokarpsbergs förskola



FOTO: Elisabeth Eliason

817 jobbar i verksamheter inom område
Normmalm 2014 Källa: Ampak 201



- Jordbruk, skogsbruk och fiske
- Tillverkning och utvinning
- Energi och miljö
- Byggverksamhet
- Handel
- Transport
- Hotell och restauranger
- Information och kommunikation
- Kreditinstitut och försäkringsbolag
- Fastighetsverksamhet
- Företagstjänster
- Civila myndigheter och försvaret
- Utbildning
- Vård och omsorg
- Personliga och kulturella tjänster, m.m
- Okänd bransch

Arbetsplats Borås Djurpark



**380 arbetsställen i
Normmalm, med 695
anställda 76% hade
noll anställda**

Källa: SCB
Företagsregister sept 2016

Friluftsgård Kypegården



Foto: Annika E Andersson