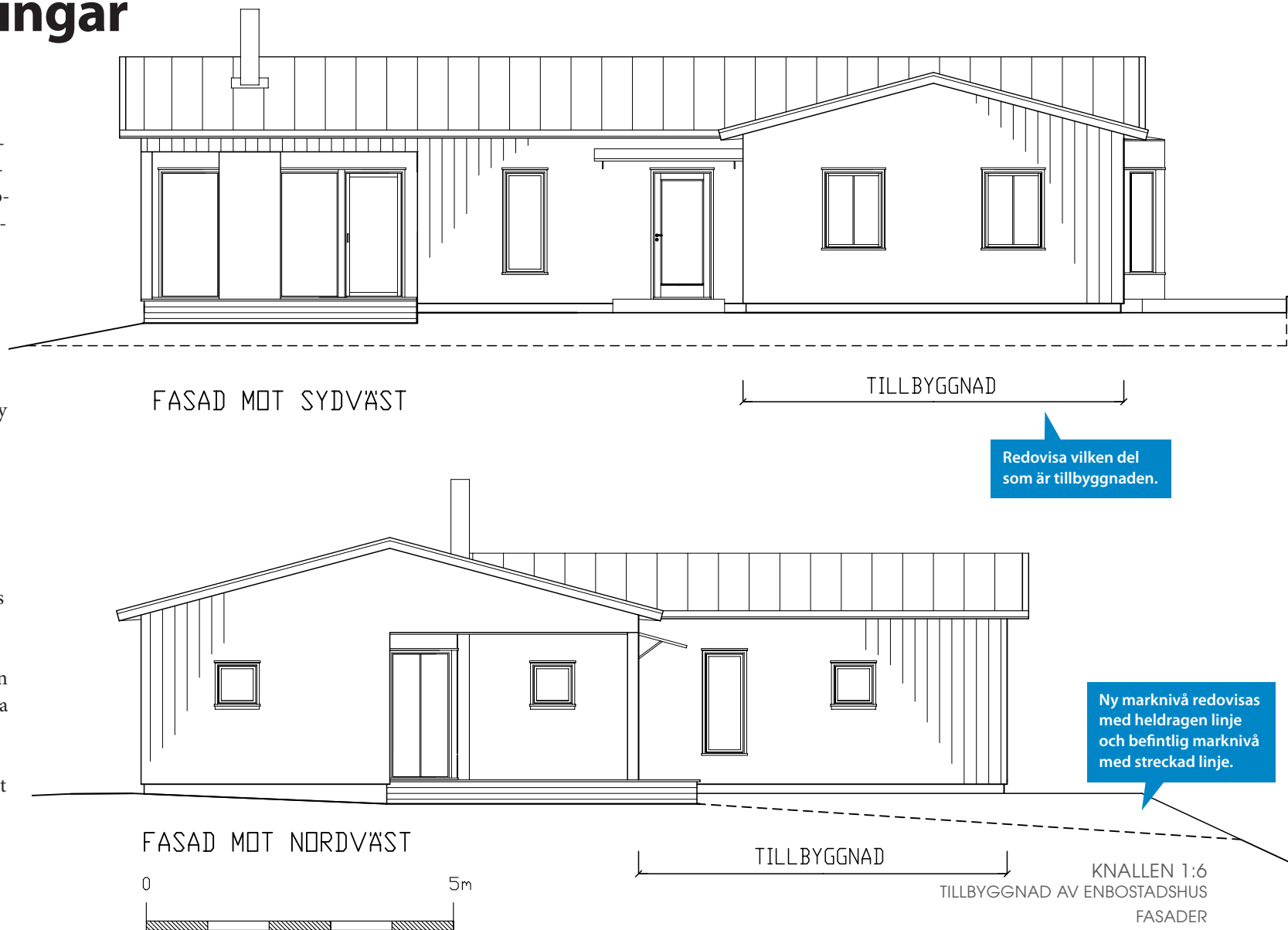


Fasadritningar

En tillbyggnad ska anpassas till den ursprungliga byggnaden. Det innebär att tillbyggnadens formspråk, skala, proportioner, färg- och materialval ska stämma överens med den befintliga byggnaden.

Eventuell ny marknivå redovisas med heldragen linje och befintlig marknivå med streckad linje. Redovisa mötet mellan befintlig och ny marknivå. Om marknivån ändras redovisas befintliga och nya marklinjer mellan dessa. Marklinjer ska redovisas till tomtgräns (TG). Rymms inte detta på fasadritningarna bör det redovisas på en separat marksektionsritning.

Observera att mötet mellan ny och befintlig marknivå ska ske innan tomtgräns och att dagvatten ska tas om hand inom egen fastighet. Normalt innebär det möte minst en meter från tomtgräns för att lämna plats till eventuellt dike.



Redovisa vilken del som är tillbyggnaden.

Ny marknivå redovisas med heldragen linje och befintlig marknivå med streckad linje.

FASAD MOT NORDVÄST



TILLBYGGNAD

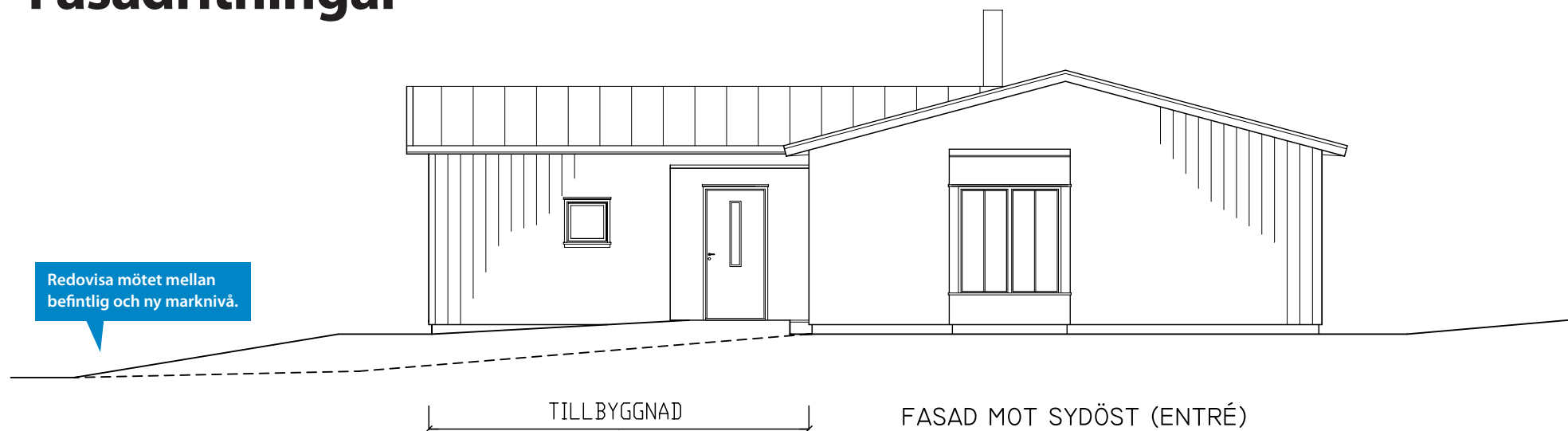
KNALLEN 1:6
TILLBYGGNAD AV ENBOSTADSHUS
FASADER

Ritrn.nr A5
2015-06-04

Skala 1:100

RITAD AV: HSL, SANDAREDS ARKITEKTKONTOR

Fasadritningar



Redovisa mötet mellan befintlig och ny marknivå.

Redovisa materialval och kulör.

UTVÄNDIGT MATERIAL & KULÖRSÄTTNING

TAK:
ZINKPLÅT

VÄGGAR:
STÅENDE EKELFASSPONT
KULÖR NCS 2505-Y20R



KNALLEN 1:6
NYBYGGNAD AV ENBOSTADSHUS
FASADER

Ritn.nr A6
2015-06-04

Skala 1:100
RITAD AV: HSL, SANDAREDS ARKITEKTKONTOR