

Trafiköar för en bättre trafiksäkerhet.

För att öka trafiksäkerheten på bostadsgator är vår erfarenhet att trafiköar i betong åstadkommer en fartdämpning som gynnar trafiksäkerheten inom våra bostadsområden.

Sedan ett antal år tillbaka är det ej tillåtet att ställa ut blomlådor eller liknande föremål på de gator där Tekniska förvaltningen är väghållare. Inom bostadsområden där Tekniska förvaltningen är väghållare tillåts endast hyrda trafiköar i betong att placeras ut. Dessa har Tekniska förvaltningen ansvaret för utplacering samt underhåll av trafiköarna, hyrestagaren har ansvar att meddela eventuell skada.

Hyreskostnaden för två trafiköar är 1 500 kronor för hyresperioden april – oktober, 500 kr för en extra trafikö, detta faktureras när öarna blivit utställda.

För dig som bor inom ett område där Tekniska förvaltningen är väghållare gäller följande:

- Precis som tidigare år erbjuds möjlighet att hyra trafiköar för de som så önskar mellan 15 april och 15 oktober enligt bilagda regler.
- Fyll i **alla** uppgifter i bifogad blankett och skicka den till angiven adress
- Ansökan om utplacering av trafiköar måste ske **varje** år även om man har haft trafiköar innan.
- Utplacering av trafiköar görs efter godkännande av Tekniska förvaltningen

TEKNISKA FÖRVALTNINGEN

Gunnar Isackson

Alf Iwarson

TRAFIKÖAR FÖR EN BÄTTRE TRAFIKSÄKERHET.

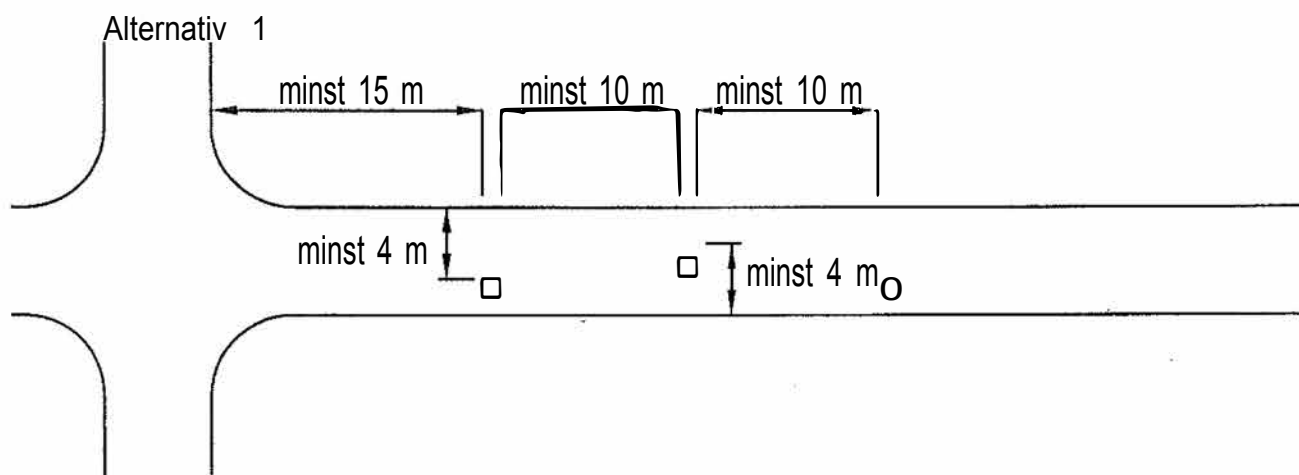
Ett ökande tätortproblem är den oro som föräldrar känner för sina barns säkerhet i trafiken. Ett sätt att dämpa hastigheten är att placera ut trafiköar enligt följande.

REGLER

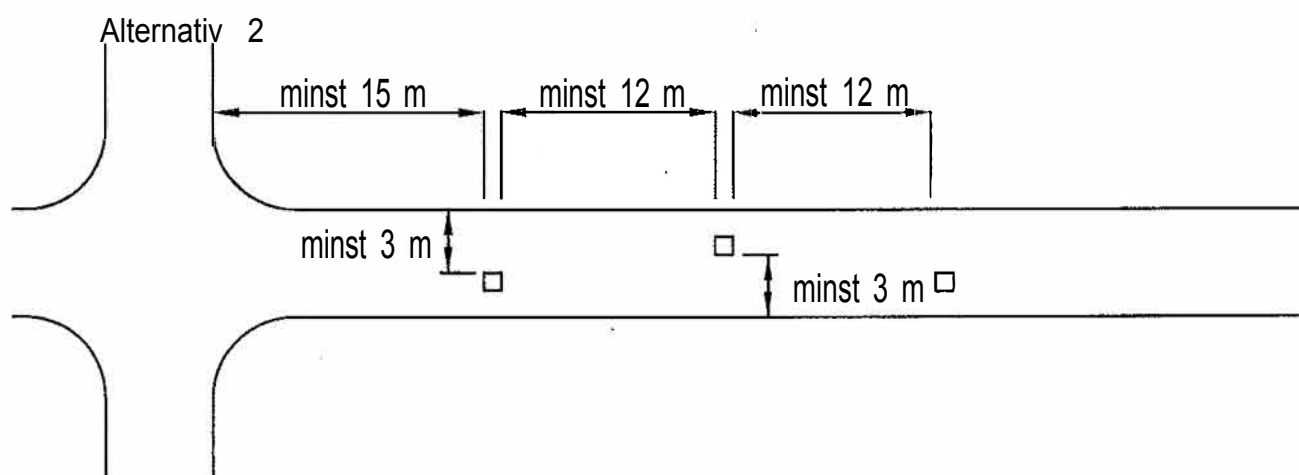
- Öarna **ställs ut av** Tekniska förvaltningen i Borås under tiden 15 april till 15 oktober.
- **Du måste söka tillstånd varje år för att få trafiköar.**
- Minst 15 meter fri sikt på var sida av trafiköarna. I princip omöjliggör detta placering av trafikö i en kurva.
- Trafiköarna får inte placeras närmare en gatukorsning än 15 meter.
- Max 3 trafiköar tillåts per gatuavsnitt mellan korsande gator.
- Trafiköar tillåts ej på gator med buss i linjetrafik.
- Du som är kontaktperson för trafiköarna ska bo längs den gata där öarna ställs ut, trafiköarna ska stå i anslutning till din fastighet.
- Endast boende på gator med villautfarter får hyra trafiköar.
- Ingen trafikö placeras ut utan fastighetsägarens medgivande.
- Vi måste vårstäda er gata innan vi kan ställa ut trafiköarna.

Hur trafiköarna brukar placeras syns på figuren på nästa sida.

Det är viktigt att de fastigheter som finns i direkt anslutning till blomlådorna är positiva till placeringen. Genom att blomlådorna ska stå ganska tätt kan detta påverka infarten till någon fastighet.



Placering av blomlådor på gatumark inom bostadsområde



Placering av blomlådor på gatumark inom bostadsområde

VAD NI SOM KONTAKTPERSON GÖR.

1. Informera era närmaste grannar

För att inte trafiköarna ska orsaka irritation från andra som bor efter gatan, är det viktigt att du informerar och får godkännande om att ni önskar trafiköar på gatan och skälet till detta.

2. Anträffbar kontaktperson.

Om du som kontaktperson åker bort under sommaren eller bor i sommarstugan måste det finnas någon annan person efter gatan som vi kan ta kontakt med om det skulle uppstå något problem eller klagomål på trafiköarna. Om öarna ska ha någon effekt måste de stå som vi är överens om.

3. Ingen lekplats

Det har förekommit att öarna har blivit en spännande lekplats för barnen. Detta måste ni motverka då en bilist inte kan väja när han passerar öarna om barnen skulle göra något oväntat.

4. Trafiköarna får inte flyttas.

Det är speciellt viktigt att öarna inte flyttas då detta kan innebära en trafikfara eller att framkomligheten begränsas. Den bästa effekten får trafiköarna med en placering som vi tillsammans med dig bestämmer på platsen.

5. Fordonsuppställning

Det är viktigt att ni som svarar för trafiköarna inte samtidigt parkerar fordon i anslutning till öarna. En förutsättning är att trafiköarna är väl synliga under alla förhållanden även under mörker.

6. Kontaktperson

Tekniska förvaltningen, Trafikenheten, tel 033-35 74 00,
mailadress: tekniska@boras.se.

.....