

Blomlådor för en bättre trafiksäkerhet.

För att öka trafiksäkerheten på bostadsgator är vår erfarenhet blomlådor ger en fartdämpning som är till gagn för trafiksäkerheten inom våra bostadsområden.

För dig som bor inom ett område där det finns en Vägförening gäller följande:

- Precis som tidigare år erbjuds möjlighet att ställa ut blomlådor för de som så önskar mellan 15 april och 15 oktober enligt bilagda regler.
- Fyll i **alla** uppgifter i bifogad blankett och skicka den till angiven adress.
- Skriftligt godkännande ska inhämtas från Vägföreningen och skickas med ansökan, sedan meddelas godkännande från Tekniska förvaltningen. Vi godkänner inga ansökningar som saknar godkännande från Vägföreningen.
- Ansökan om utplacering av blomlådor måste ske **varje** år även om man har haft blomlådor innan. Dock behöver ej ny besiktning ske om utplacering av blomlådor sker på samma ställe som tidigare godkänts.
- Observera att det är förbjudet att placera ut blomlådor innan tillstånd enligt ovan har meddelats.
- Åsidosättande av gällande regelverk för utplacering av blomlådor innebär omedelbar indragning av tillståndet.

TEKNISKA FÖRVALTNINGEN

Gunnar Isackson

Alf Iwarson

BLOMLÅDOR FÖR EN BÄTTRE TRAFIKSÄKERHET.

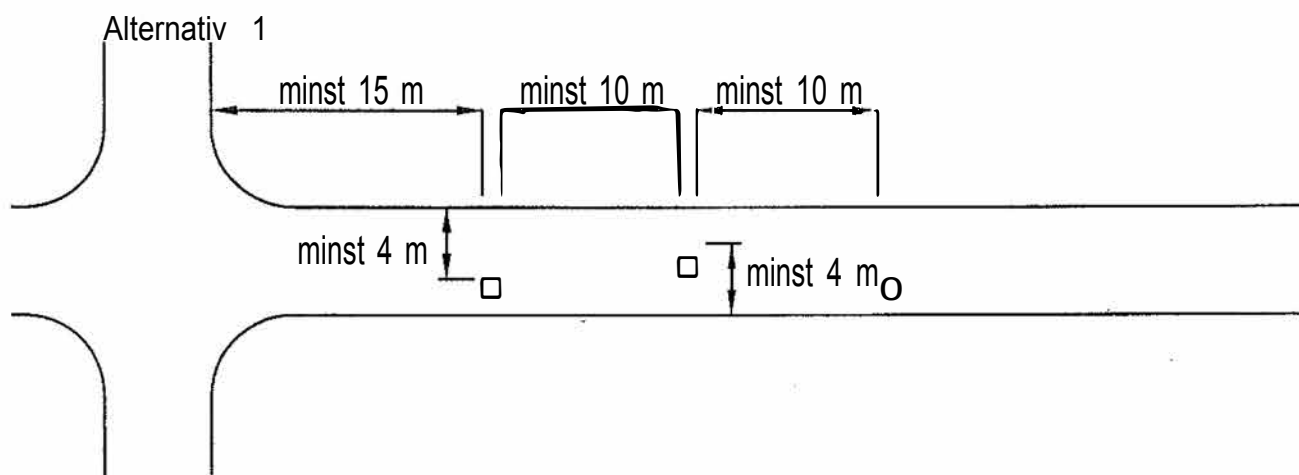
Ett ökande tätortproblem är den oro som föräldrar känner för sina barns säkerhet i trafiken. Ett sätt att dämpa hastigheten är att låta fastighetsägare placera ut blomlådor enligt följande.

REGLER

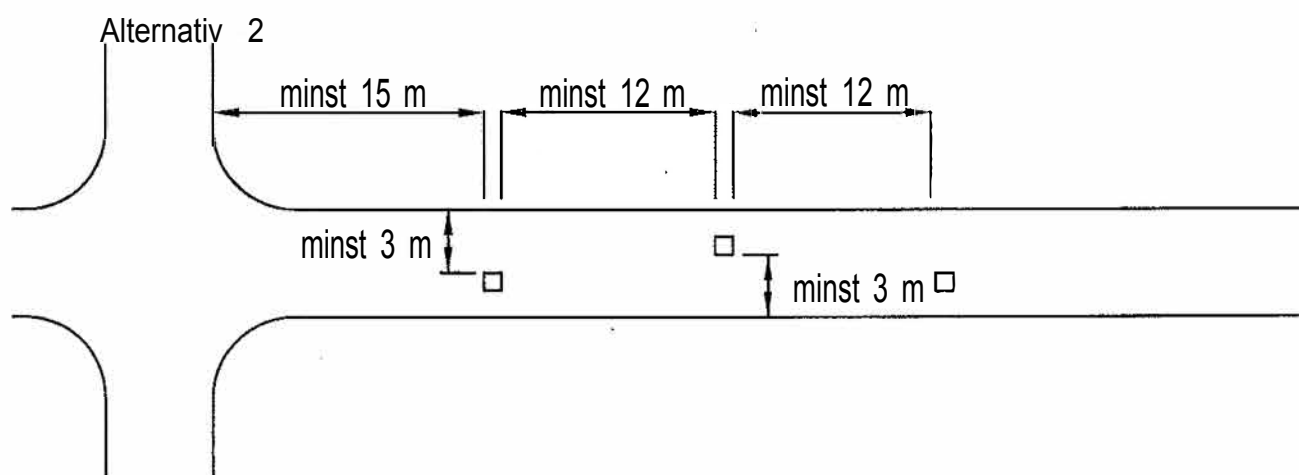
- Lådorna **får ställas ut efter samråd** med Tekniska förvaltningen i Borås under tiden 15 april till 15 oktober.
- **Du måste söka tillstånd varje år för att få sätta ut blomlådor.**
- Minst 15 meter fri sikt på var sida av blomlådorna. I princip omöjliggör detta placering av blomlådor i en kurva.
- Blomlådorna får inte placeras närmare en gatukorsning än 15 meter.
- Inga blomlådor får sättas ut innan plantering är gjord.
- Endast 4 blomlådor tillåts per gatuavsnitt mellan korsande gator.
- Du som ansvarar för blomlådorna ska bo längs den gata där lådorna ställs ut, blomlådorna ska stå i anslutning till din fastighet.
- Ingen blomlåda får placeras ut utan fastighetsägarens medgivande.
- Om vi inte hunnit vårstäda er gata innan du vill ställa ut blomlådorna måste du sopa rent på de platser blomlådorna ska stå.
- Du som ansvarar för blomlådorna är också skyldig att hålla rent runt blomlådorna under den tid de är utplacerade.
- Blomlådorna får absolut inte fyllas med annat än planteringsjord och utplanteringsväxter.
- Tänk på att växterna inte får skymma sikten eller reflexerna på blomlådorna. Den totala höjden på blomlåda + växtlighet får ej överstiga 80 cm
OBS !! Inga höga eller hängande växter får planteras.

Hur blomlådorna brukar placeras syns på figuren på nästa sida.

Det är viktigt att de fastigheter som finns i direkt anslutning till blomlådorna är positiva till placeringen. Genom att blomlådorna ska stå ganska tätt kan detta påverka infarten till någon fastighet.



Placering av blomlådor på gatumark inom bostadsområde



Placering av blomlådor på gatumark inom bostadsområde

VAD NI SOM KONTAKTPERSON GÖR.

1. Informera era närmaste grannar

För att inte blomlådorna ska orsaka irritation från andra som bor efter gatan, är det viktigt att du informerar om att blomlådor kan ”dyka upp” och skälet till detta. Vi har satt ihop en enkel folder som förklarar bakgrunden till blomlådorna.

2. Bygger lådor.

Det är du som kontaktperson eller tillsammans med dina grannar som får bekosta och bygga blomlådorna enligt ritning. Vi vill att blomlådorna har ett likartat utseende så att reflexerna får plats och att lådorna inte går att flytta hur lätt som helst.

3. Planterar och underhåller lådorna.

Utöver blommor kan man använda låga buskar gärna blommande.

4. Anträffbar kontaktperson.

Om du som kontaktperson åker bort under sommaren eller bor i sommarstugan måste det finnas någon annan person efter gatan som vi kan ta kontakt med om det skulle uppstå något problem eller klagomål på blomlådorna. Det kan också vara så att lådorna flyttas av sådana som tycker att detta är något löjligt. Om lådorna ska ha någon effekt måste de stå som vi är överens om.

5. Ingen lekplats

Det har förekommit att lådorna har blivit en spännande lekplats för barnen. Detta måste ni motverka då en bilist inte kan väja när han passerar lådorna om barnen skulle göra något oväntat.

6. Lådorna får inte flyttas.

Det är speciellt viktigt att lådorna inte flyttas då detta kan innebära en trafikfara eller att framkomligheten begränsas. Den bästa effekten får blomlådorna med en placering som vi tillsammans med dig bestämmer på platsen.

7. Fordonsuppställning

Det är viktigt att ni som svarar för blomlådorna inte samtidigt parkerar fordon i anslutning till lådorna. En förutsättning är att blomlådorna är väl synliga under alla förhållanden även under mörker.

Kontaktperson

Tekniska förvaltningen, Trafikenheten, tel 033-35 74 00,
mailadress: tekniska@boras.se.

Blomlådor för säkrare trafik

Material till blomlådan

- Ben, 4 st 75x75 mm, - längd 500 mm.
- Sarg, 22x100 mm, 12 st – längd 1000 mm
- Täckribba, 22x45 mm, 4 st – längd ca 1045
+ 8 kortare bitar ca 220 mm.
- Bottenstöd, 38x100mm, 3 st – längd ca 960 mm.
- Botten, 9 mm plywood.