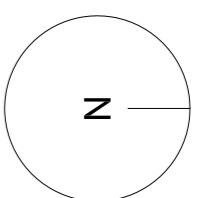


PLANKARTA

Grundkarta
Måttklass II
Koordinatssystem pnr: SWEREF 99 13 30
Höjdsystem: RH 2000
Grundkarta inom planområdet
Upprättad 2017-11-08
Fastighetsredovisning
Upprättad 2017-11-08



INNERSTADEN
1:1

BERGSÄTER
1:1

VITSIPPAN
1

VULKANUS
16

VESTA
12

Österhänggatan

Fabrikgatan

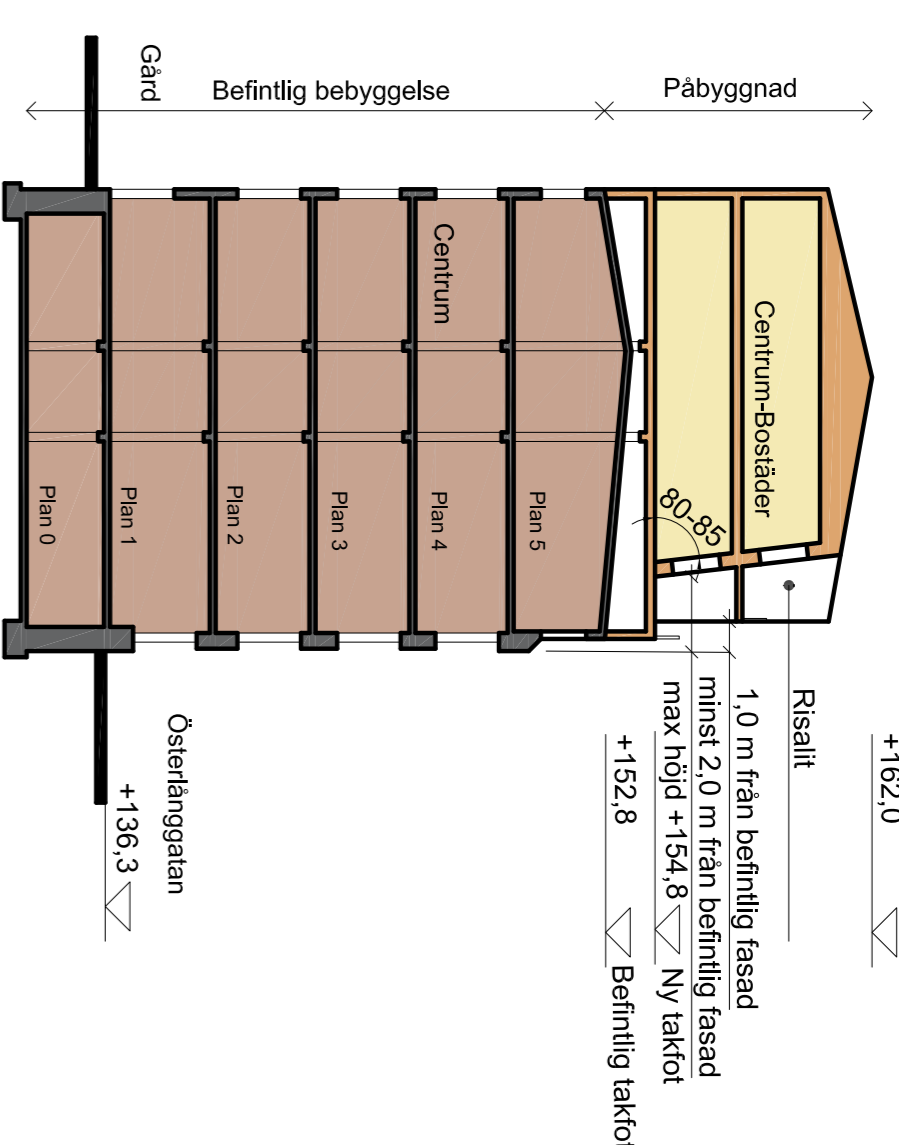
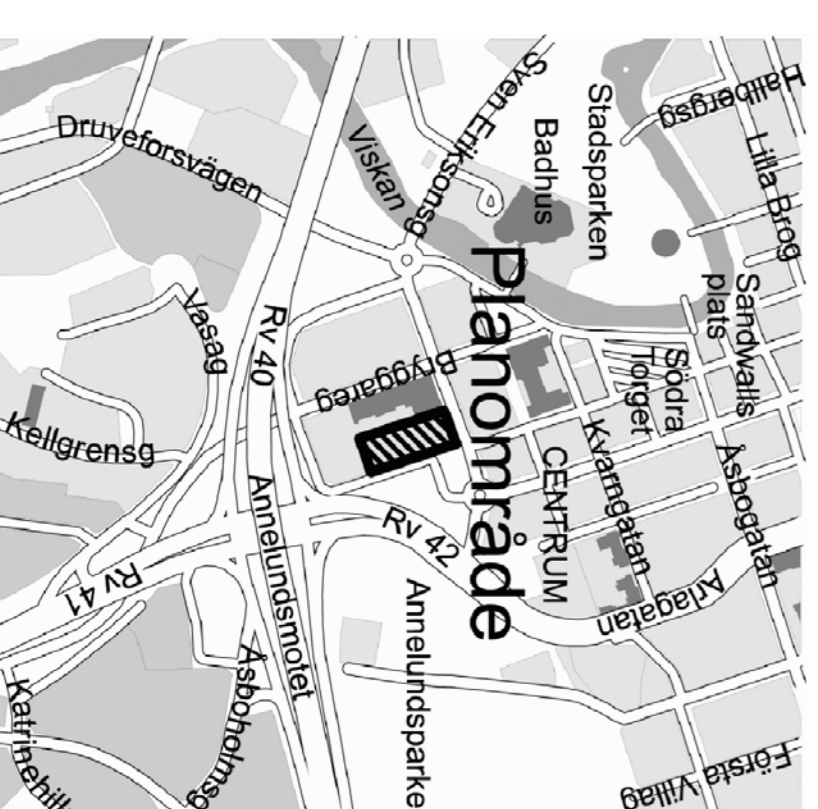
6399850

116800

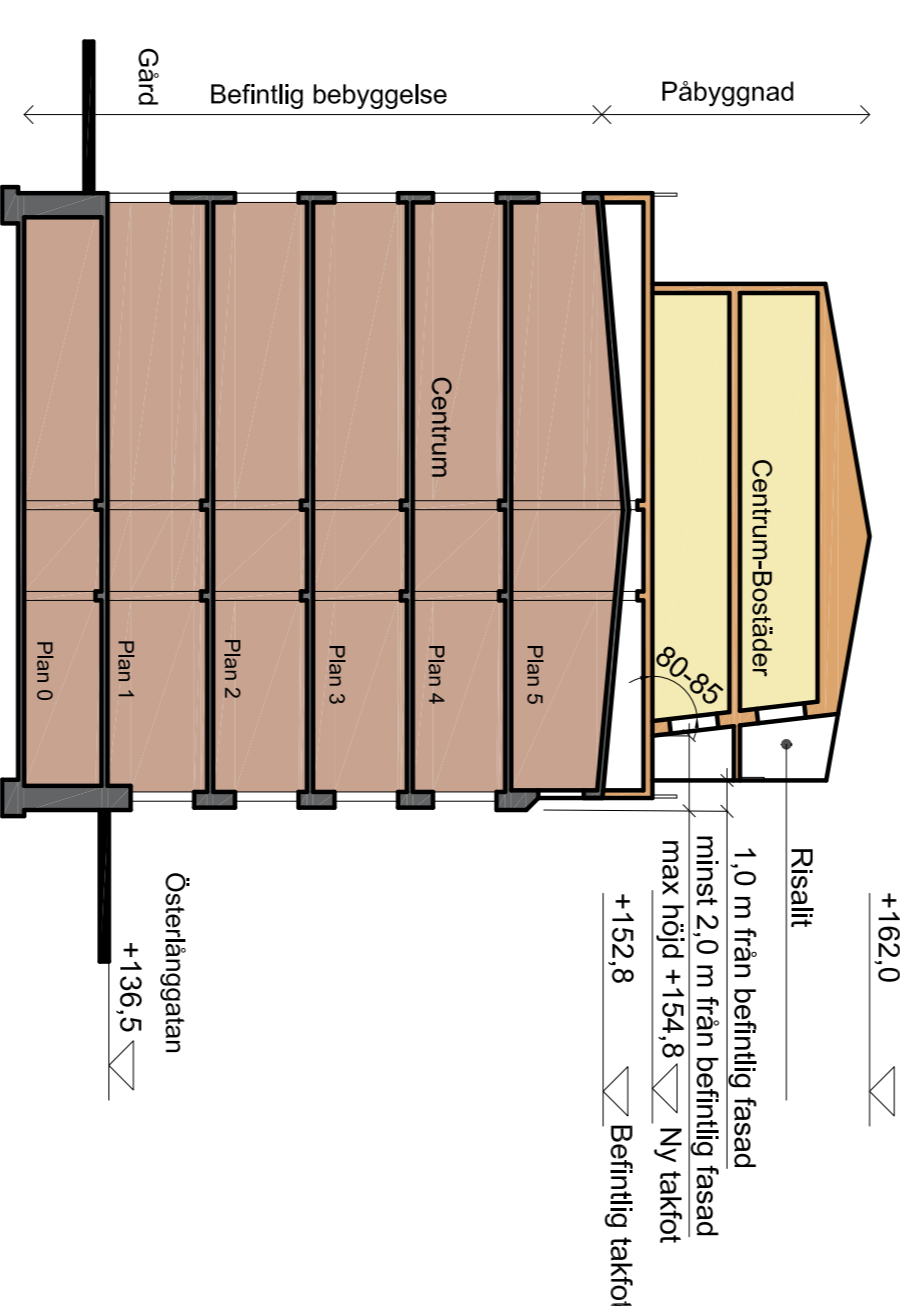
13

6

- Grundkartans beteckningar
- Fastighetsgräns
 - Servitutsgräns
 - 0300 / 03000 Fästighetsbeteckning
 - ▭ Byggnader, fasadlinjer redovisade
 - ▭ Byggnader, takens begränsningslinjer/redovisade
 - Väg
 - Runtätningspunkt
 - Slätt
 - Stig
 - Mur
 - Staket
 - ⊗ Träd
 - ⊗ Belysningsstolpe



Schematisk sektion A genom befintlig bebyggelse och planerad påbyggnad. Princip för 3D fastighetsbildning.
Skala 1:250 A1, 1:500 A3



Schematisk sektion B genom befintlig bebyggelse och planerad påbyggnad. Princip för 3D fastighetsbildning.
Skala 1:250 A1, 1:500 A3

PLANBESTÄMMELSER

Føljande gäller inom området med nedanstående beteckningar. Där beteckning saknas gäller bestämmelsen inom hela planområdet. Endast angiven användning och utformning är tillåtna.

GRÄNSER

- Plangräns
- Egenskapsgräns

ANVÄNDNING AV MARK OCH VATTEN

Kvartermark

- CB Centrumavvärdning tillåts i hela byggrätten. Bostäder tillåts från +154,0 över grundkartans höjden.

EGENSKAPSBESTÄMMELSER

Begränsningar av markens bebyggande

- Byggnad får inte uppföras.

Utformning

- Högsta totalhöjd i m över grundkartans höjden.

Utöver högsta totalhöjd får mindre höjdsnack och tekniska anläggningar sticka upp.

- f₁** Befintlig påbyggnad får byggas på i liv med befintlig fasad upp till +154,8 från grundkartans höjden. Utmed Österhänggatan och Fabrikgatan ska liv påbyggnad vara indragen minst 2,0 m från befintlig fasad och ha en lutning på 0-20 grader. Överer påbyggnad får 50-70 % av fasadens höjd utmed Österhänggatan byggas med risallt utformning. En höjd på 1,0 m från befintlig fasad och 1,0 m från befintlig fasad. Balkar och slänter får +156,0 ska livs med risallt fasad. Se schematisk sektion för tolkning.
- f₂** Påbyggnaden ska vara indragen minst 3,0 m från befintlig fasad mot gård.

Varsamhet

Tegelfasader och putspartier i fasader utformas likt ursprungliga.

Stömlingsskydd

Lägenheter ska utformas så att minst hälften av bodrymsrummen ritas mot en skyddad sida där gällande följande för omgivningsbullen utformas. Värde bestämt ska ha tillgång till vindens där ekvivalent ljudnivå och maximal ljudnivå inte överskrider riktvärden för buller enligt gällande riktvärden.

ADMINISTRATIVA BESTÄMMELSER

Genomförandetid

Genomförandetiden är 10 år från den dagen planen vunnit laga kraft.

Fastighetsplan

Den del av fastighetsplan 1583K-BN301/1937 som vann laga kraft 1937-02-20 som ligger inom planområdet upphör att gälla.

INFORMATION

Planavgränsning delar ej vid byggov.



BORÅS STAD

Detaljplan för Centrum

Granskringshandling

Vulkanus 15

Borås Stad, Västra Götalands län

Upprättad 2017-11-08

Beställardatum	Inst
Samråd 2017-03-25	DEL
Genomgång 2017-11-16	SN
Godkännande	
Ansvarande	

Michaëla Klaman
Saeed Ebrahimiabadi
Planarkitekt

Skala 1:250 A1, 1:500 A3

0 10 20 30 40 50 100 m BN 2015-2091